

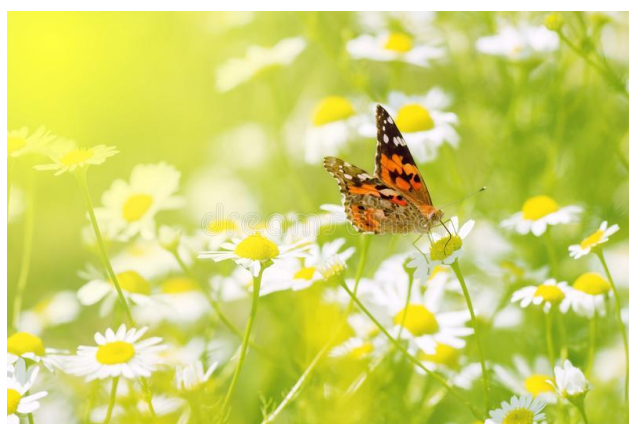


RESOR

Våren

2024

SPF Seniorerna
Strängnäs
Stallarholmen
Mariefred-Åker



Resorna bokas hos:

Resekompaniet
tel. 016-51 01 51
info@resekompaniets.se

Resekompaniets öppettider:
mån - fre kl. 09.00-13.00

ReseKompaniet



RIKSDAGEN OCH NOBEL PRIZE MUSEUM

Riksdagshuset är platsen där vi hittar Sveriges riksdag och huset ligger på Helgeandsholmen i Stockholm. Promenerar du Drottninggatan ner mot Gamla stan så passerar du alldeles förbi. Riksdagshuset byggdes mellan åren 1897 och 1905.

*Nobelpriset visar att idéer förändrar världen. Nobelpristagarnas mod, kreativitet och envishet inspirerar och ger oss hopp för framtiden.
Nobel Prize Museum - ett litet museum med ett stort innehåll.*

TISDAGEN DEN 12 MARS 2024

- Kl. 09.00 Avresa från Strängnäs, Resecentrum hpl D
Kl. 09.25 Avresa från Stallarholmens skola, busshpl på Strängnäsvägen
Kl. 09.45 Avresa från Mariefred, Coop

Vårt första besök är Riksdagshuset. Här får vi en guidad visning där vi får höra om riksdagens främsta uppgifter, hur ledamöterna arbetar och om arbetet från förslag till lag. Vi får se platser som är viktiga i beslutsprocessen, bl a kammaren. När guidningen är klar tas vi emot av personal som tar oss till Riksdagshusets matsal där vi äter vår lunch.

Efter lunchen besöker vi Nobel Prize Museum där vi får en visning av utställningen *Nobelpris som förändrat världen*. Nobelpriset ska tilldelas dem som enligt Alfred Nobels testamente "gjort mänskligheten den största nyttan". I denna visning får vi veta mer om Nobelpris som förändrat världen och om personerna bakom dem. Finns det något som förenar dem? Vi ser också originalföremål från Alfred Nobel och får även höra hur det går till när Nobelpristagarna väljs.

Hemresa för att vara åter ca kl. 17.30-18.30.

Pris per person: **830:-**

I priset ingår:
bussresa, guidad visning Riksdagen samt entré och guidad visning Nobelmuseet, lunch inkl måltidsdryck och kaffe.

OBS! Giltig legitimation krävs av alla som besöker Riksdagshuset.

SISTA ANMÄLNINGSDAG ÄR DEN 12 FEBRUARI 2024

Postadress
Resekompaniet i Eskilstuna AB
Alfeltsgatan 8 B
633 40 ESKILSTUNA

Telefon
016-51 01 51
info@resekompaniets.se
www.resekompaniets.se

Bankgiro
5858-3964

Org.nr:
556666-2143



JUSSI - STADSTEATERN STOCKHOLM-KLARASCENEN

Den världsberömde operasångaren Jussi Björling sitter i sin loge på Kungliga Operan i Stockholm, föreställningen ska snart börja. Konserten är helt utsåld och ska dessutom direktsändas av Radiotjänst. Jussi är inte på topp, han vill inte längre. Allt han vill är att vara på sin älskade skärgårdsö och fiska gädda.

Ända sedan barnsben har hans liv varit en ständigt pågående turné. Skivinspelningar, radioframträdanden och konserter är hans vardag. Tvånget att ständigt vara på topp har gett honom hälsoproblem. Publikens monumentala kärlek läker inga sår längre, de skapar bara prestationsångest.

Skådespelaren **Mattias Nordkvist** gör rollen som Jussi. **Vanna Rosenberg** spelar hans fru **Anna-Lisa** och **Jakob Eklund** Jussis pappa.

SÖNDAGEN DEN 21 APRIL 2024

Kl. 12.15 Avresa från Strängnäs, Resecentrum hpl D
Kl. 12.40 Avresa från Stallarholmens skola, busshpl på Strängnäsvägen
Kl. 13.00 Avresa från Mariefred, Coop

Kl. 14.30 Smörgås inkl. 1 glas vin serveras i Teaterbaren, Stadsteatern Stockholm
Kl. 16.00 Föreställningen börjar på Klarascenen, Stadsteatern
Speltid 2 tim 40 min inkl. paus

Hemresa sker direkt efter föreställningens slut

Pris per person: **1.195:-**

I priset ingår:

bussresa, parkettbiljett samt baguette med salami, brie och soltorkade tomater inkl. ett glas vin

SISTA ANMÄLNINGSDAG ÄR DEN 29 FEBRUARI 2024

ReseKompaniet



M/S BIRKA GOTLAND

Äntligen är hon tillbaka.

Viking Line har tillsammans med Gotlandsbolaget förvärvat före detta M/S Birka Stockholm. Under våren 2024 gör hon sin första kryssning på Östersjön. Ombord hittar du flera restauranger, ett spa med utomhusjacuzzi, lyxigt chill out-däck, självklart en massa shopping och mycket mer.

Välkommen ombord på Östersjöns nya nöjeskryssare!

22-23 MAJ 2024

Dag 1 - ons 22 maj 2024

Kl. 14.15	Avresa från Strängnäs, Resecentrum hpl D	
Kl. 14.40	Avresa från Stallarholmens skola, busshpl på Strängnäsvägen	
Kl. 15.00	Avresa från Mariefred, Coop	
Kl. 17.30	M/S Birka Gotland avgår från Stadsgården, Stockholm	
Kl. 18.30	Buffémiddag inkl. dryck serveras i restaurang Sjösalen	däck 6

Dag 2 - tors 23 maj 2024

Kl. 08.30	Frukost serveras i restaurang Sjösalen	däck 6
Kl. 14.30	Ankomst till Stockholm	
	Buss åter till hemorterna	

Pris per person: **1.245:-**

Tillägg:

Singelhytt kat. Inside standard:	245:-
2-bäddshytt kat. Seaside standard:	130:- pp
Singelhytt kat. Seaside standard:	505:-

I priset ingår:

bussanslutning t/r, båtresa Stockholm - Mariehamn t/r, del i 2-bäddshytt i kat. Inside standard, buffémiddag inkl. vin, öl, läsk och kaffe, frukost och bränsle- och klimatavgift
För egen buss krävs min 35 personer. Om gruppen är färre i antal erbjuds Viking Lines anslutningsbuss som går från Strängnäs och Läggesta.

SISTA ANMÄLNINGSDAG ÄR DEN 19 APRIL 2024

GLÖM EJ ATT TA MED GILTIG LEGITIMATION (ID-kort, körkort, pass)

Postadress
Resekompaniet i Eskilstuna AB
Alfeltsgatan 8 B
633 40 ESKILSTUNA

Telefon
016-51 01 51
info@resekompaniets.se
www.resekompaniets.se

Bankgiro
5858-3964

Org.nr:
556666-2143



DAGSRESA ”UT I DET BLÅ”

TISDAGEN DEN 11 JUNI 2024

En resa med hemligt mål.

Vi skriver inget om innehållet i denna resa, men utlovar både kaffe, lunch och trevliga upplevelser under dagen.

Kl. 08.15 Avresa från Mariefred, Coop
Kl. 08.35 Avresa från Stallarholmens skola, busshpl på Strängnäs vägen
Kl. 09.00 Avresa från Strängnäs, Resecentrum hpl D

Åter i Strängnäs kl. 17.00, Stallarholmen kl. 17.25 och Mariefred kl. 17.45.

Pris per person: **950:-**

I priset ingår:

bussresa, lunch inkl. måltidsdryck och kaffe, 1 x kaffe med bröd,
besök enligt vårt hemliga program

SISTA ANMÄLNINGSDAG ÄR DEN 15 MAJ 2024

ReseKompaniet



ESTLAND 5 dagar

HAAPSALU - PÄRNU - TARTU - TALLINN

Estlands historia sträcker sig över en lång och slingrande väg genom tiden, allt från vikingar till kungar, drottningar och medeltida köpmän av tysk, svensk, dansk och rysk härkomst.

Republiken Estland har varit en självständig stat sedan år 1918, som därefter upphävdes under ett halvsekel långt sovjetisk ockupation efter andra världskriget. Estland upprättade åter sin självständighet år 1991, även kallad den "sjungande revolutionen", inspirerat från den mer än hundraåriga sångfestivaltraditionen.

2-6 SEPTEMBER 2024

Dag 1 - mån 2 september 2024

Kl. 13.15 Avresa från Strängnäs, Resecentrum hpl D

Kl. 13.40 Avresa från Stallarholmens skola, busshpl Strängnäsvägen

Kl. 14.00 Avresa från Mariefred, Coop

Vid ankomst till Värtahamnen sker incheckning och ombordstigning

Kl. 17.00 Buffémiddag inkl. dryck serveras ombord i restaurang Grande Buffet

Kl. 17.30 M/S Baltic Queen avgår från Värtahamnen, Stockholm

Dag 2 - tis 3 september 2024

Från kl. 08.00 Frukost serveras ombord i restaurang Grande Buffet

Kl. 10.45 Ankomst till Tallinn

Vår guide möter oss här och vi tar oss från Tallinn till den fantastiska trästaden Haapsalu, belägen i Läänemaa på västkusten. Här besöker vi Aibolands museum, estlandssvenskarnas museum där deras tusenåriga historia i Estland berättas. Vi besöker även illustratören till Astrid Lindgrens böcker Ilon Wiklands hus. Under 1930-talet bodde hon här hos sina farföräldrar och emigrerade år 1944 till Sverige. Gemensam lunch intas i Haapsalu.

Vidare till Estlands sommarhuvudstad Pärnu. Vidsträckta, vita sandstränder med grunt vatten och "den bästa solen i Estland" lockar till sig både estländare och långväga turister. Med en yta på 858km² är Pärnu Estlands största stad, ungefär lika stor som Berlin. Incheckning på vårt hotell Hestia Hotel Strand i Pärnu samt gemensam middag på hotellet.

Postadress
Resekompaniet i Eskilstuna AB
Alfeltsgatan 8 B
633 40 ESKILSTUNA

Telefon
016-51 01 51
info@resekompaniets.se
www.resekompaniets.se

Bankgiro
5858-3964

Org.nr:
556666-2143

ReseKompaniet

Dag 3 - ons 4 september 2024

Frukost på hotellet och utcheckning.

Från Pärnu tar vi oss till Estlands näst största stad Tartu. Här, djupt inne i södra Estlands skogar, ligger norra Europas äldsta universitetsstad med ståtliga byggnader, lummiga parker och natursköna områden vid floden. År 1632 grundade Gustav II Adolf Tartu universitet som idag är Estlands största universitet. Gemensam lunch i Tartu.

Med vår buss och guide tar vi oss till huvudstaden Tallinn där vi checkar in på vårt hotell Sokos Hotel Viru och intar gemensam middag på hotellet.

Dag 4 - tors 5 september 2024

Frukost på hotellet och utcheckning.

Guidad stadsrundtur i Tallinn, denna historiska Hansastad. Tallinn är med sina runt 460 000 invånare en av de bäst bevarade medeltida städerna i Europa med tinnar och torn, historiska befästningsmurar och gotiska byggnader.

Vanalinn är stadens centrum och omges av en forntida stenmur. Den labyrintliknande omgivningen består av trånga, kullerstensbelagda gränder, färggranna hus och ståtliga kyrkor.

Efter rundturen har vi tid att på egen hand utforska staden. Lunch på egen hand.

Transfer till terminalen för att åter ta båten åter till Stockholm.

Kl. 18.00 M/S Baltic Queen avgår från Tallinn

Kl. 18.00 Gemensam 2-rätters a la carte middag serveras i restaurang Grill House

Dag 5 - fre 6 september 2024

Från kl. 07.30 Frukost serveras ombord i restaurang Grande Buffet

Kl. 10.30 Ankomst till Stockholm

Buss åter till hemorterna

Pris per person: **8.995:-** *singeltillägg 4 nätter 1.800:-*

I priset ingår:

bussresa (samma buss hela resan), logi 2 nätter ombord på Baltic Queen mellan Stockholm och Tallinn t/r del i 2-bäddshytt kat. B/insides, logi 2 nätter på hotell del i dubbelrum, 4 x middagar, 2 x luncher, 4 x frukost, entréer och guidningar enligt programmet, svensktalande guide hela dag 2 + 3, reseledare

Tillägg för A/outsides hytt 2-bädds t/r: 350:- per person

Tillägg för A/outsides singelhytt t/r: 1.500:-

OBS! Vid resa till Estland krävs giltigt pass eller nationellt ID-kort utfärdat av polisen



ReseKompaniet

Teknisk arrangör ReseKompaniet i Eskilstuna AB

Telefon 016 - 51 01 51
info@resekompaniets.se

Resekompaniets öppettider:
mån - fre kl. 09.00-13.00

*NOTERA! Eventuella kostavvikelser meddelas i god tid före avresa,
helst vid bokning.*

ANMÄLAN OCH BETALNING

Resorna bokas per telefon, per mejl, via onlinebokning på Resekompaniets hemsida eller på kontoret på Alfeltsgatan 8 B, Eskilstuna. Efter bokad resa erhåller Ni resebevis/faktura. Ni ansvarar för att kontrollera denna resebekräftelse och påtala eventuella felaktigheter omgående. Betalning sker enligt erhållna betalningsuppgifter - eventuell anmälningsavgift samt slutlikvid 30 dagar före avresa. Om antalet anmälningar är ett fåtal, förbehåller vi oss rätten att ställa in den planerade resan. Eventuell anmälningsavgift och slutlikvid återbetalas då till 100%.

AVBESTÄLLNING

Avbokning måste ovillkorligen ske före resans avgång. Vid avbokning av en dagsresa, fram till 72 timmar före avresan, utgår en expeditionsavgift på 150 SEK per person. Vid avbokning närmare avresa sker ingen återbetalning. Teater- och evenemangsbiljetter omfattas ej av avbeställningsreglerna enligt allmänna villkor, vilket betyder att biljettkostnaden ej återbetalas vid avbokning. För resan till Estland gäller särskilda resevillkor.

*Resorna gäller i första hand för medlemmar i SPF.
I mån av plats kan icke medlemmar i SPF bokas.*

Vi reserverar oss för ev. ändringar el. feltryck.