

## Resan till Skultuna och Sala Silvergruva 6 september 2023

Den 6 september gav sig 26 pensionärer från SPF Järfälla och 15 från SPF Grindslanten i väg på en dagsresa till Skultuna och Sala Silvergruva



Efter en dryg timmes resa från Kallhäll anlände vi till Skultuna Bruk



Det vankades kaffe och fralla så gäller att hänga med



På väg in till caféet





Inte fel med kaffe



Interiörbild från Skultunas utställningslokal där man även kunde göra inköp för hugade spekulanter.





Utanför rinner Svartån med full kraft.





Terrassen



Restaurangen





Fler fina saker i utställningslokalen



Ett gammalt bruk som startade redan år 1607





Här har vi en som fastnat bland smycken och annat



Det var detta Maria dröglade över.





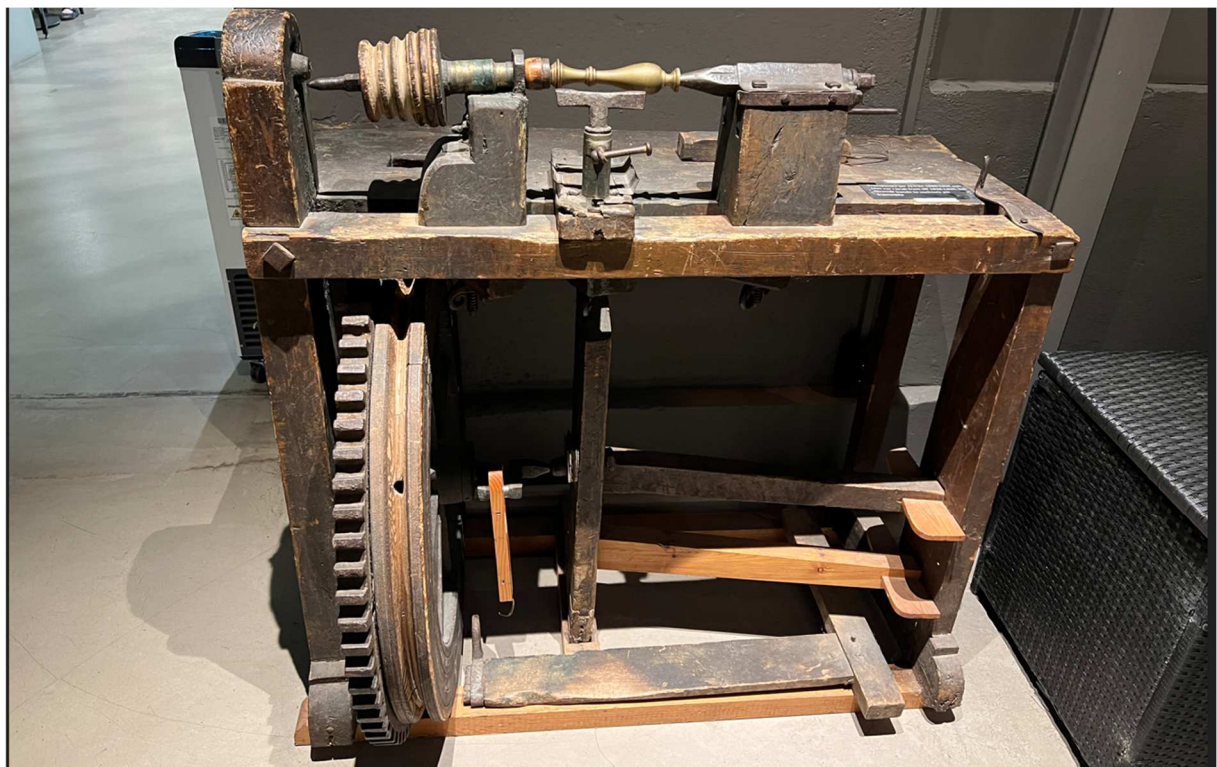
Outletförsäljning fanns i denna byggnad







Det fanns ett litet museum där man kunde läsa lite om bruket historia genom åren



En maskin som använt under åren. Ser ut som en svarv av något slag.





Arbetare på bruket från svunna dagar.







Färden gick vidare mot Sala där lunch skulle intagas på Måns Ols Restaurang. Mycket god lunch som bestod av kycklingfiléer och potatis.





Utanför restaurangen fanns en sjö som låg alldeles spegelblank.



Gamla träbåtar låg förtöjda vid brygga, Det fanns även ett hopptorn för de som kände för att bada vilket ingen i vår grupp kände för.





Vissa som sitter och njuter i det vackra vädret



Ett gammalt kallbadhus från ursprungligen 1938.

Denna anläggning revs 1985, och ersattes av byggnader på land, (till skillnad från föregångarna som alla anlagts på pålar ute i vattnet) samt en ny simstadion.

Under 00-talet påbörjades diskussionen om att återuppbygga 1938 års badhus, och med hjälp av ideella krafter och ekonomiska medel från kommun och insamlingar, kunde ett återuppbyggt kallbadhus invigas den 13 augusti 2011.





Ankomst till Sala Silvergruva



Gamla byggnader fanns det gott om. Gruvan har funnits sedan Gustav Vasas tid d.v.s. 1500-talet.





En byggnad från 1879





Drottning Kristinas schacht. Under denna byggnad fanns ett gruvhål som var över 250 meter djupt.



Gruppen samlad i väntan på den guideade turen runt gruvområdet.





En av guiderna som skulle ta en grupp runt.





En annan guide som förevisade området för den grupp som undertecknad gick med.



Här får vi veta mer i detalj om Drottning Kristinas schakt





En byggnad som ligger på området där den ursprungliga brytningen startade.



Byggnader där vissa tjänstemän bodde en gång i tiden. Husen har renoverats.





Gustav III:s gruvschakt



Här bodde direktören för bruket.





Ett klocktorn som jag inte riktigt förstod vad det användes till.

*Bilder: Sten Pernemark*

*Text: Sten Pernemark*

Senast uppdaterad 2023-09-06