

# Plan- och exploatering

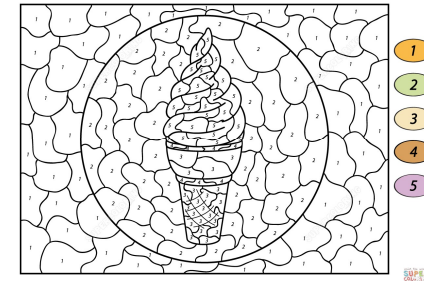
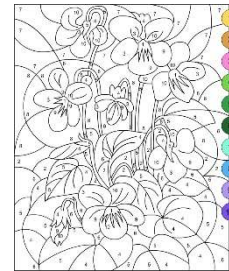
## - *Funktioner och pågående projekt*

- **Strategisk planering och miljöarbete**

Översiktsplan, (miljö)strategi (vatten)program, (länstransport)plan och (dagvatten)policy samt uppmärksammande, informering och samordnande

- **Plan och utredning**

Detaljplanering och lokalisering utredning  
(Rätt färg i rätt ruta)

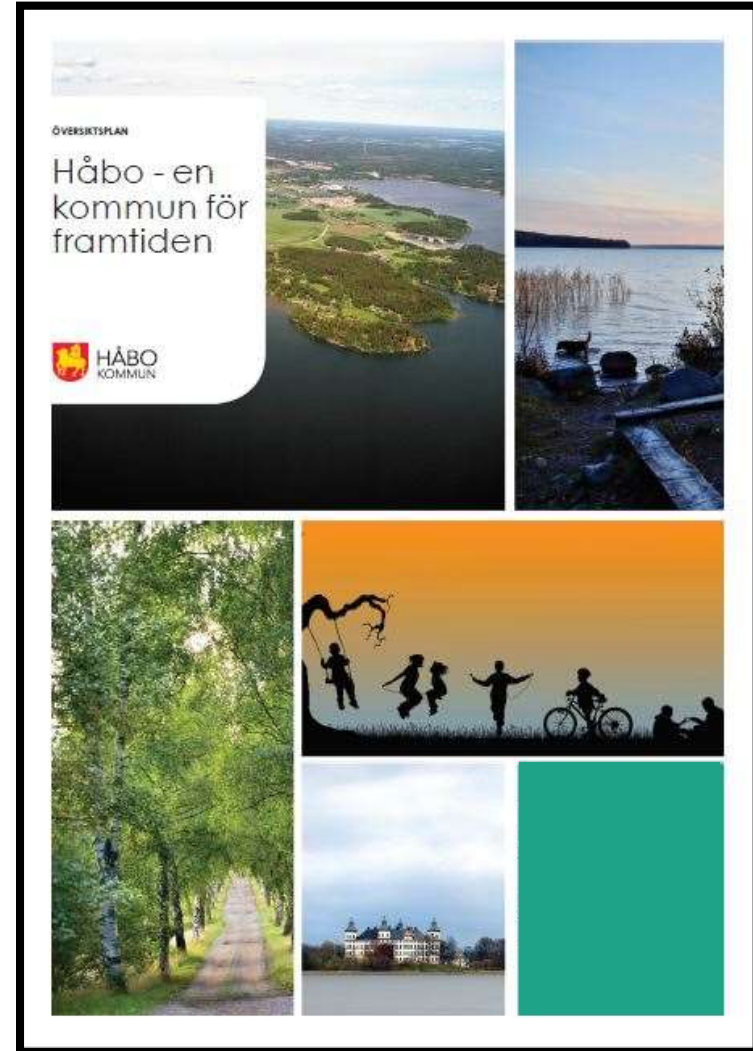
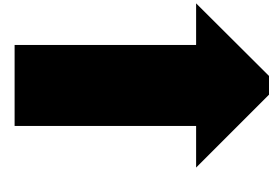


- **Mark och projekt**

Förvaltande av kommunens mark, ledning av kommunens exploateringsprojekt

# Ny översiktsplan för Håbo kommun - ÖP 2030





# Bygger på visionen vårt Håbo 2030



# Översiktsplanens fokus

- Fokusera utvecklingen
- Främja landsbygden
- Skapa gemenskap
- Skapa stadsstruktur
- Tillvarata Håbos värden
- Tillvarata naturen

# Tidplan

Strategiska underlag  
Förankring hos politiken

KVARTAL	2015				2016				2017				2018				2019			
	1	2	3	4	1	2	3	4	1	2	3	4	1	2	3	4	1	2	3	4
Aktualitetsprövning																				
Programfas																				
Samrådshandling																				
Samråd																				
Utställningsförslag																				
Utställning																				
Antagandehandling																				
Antagande																				



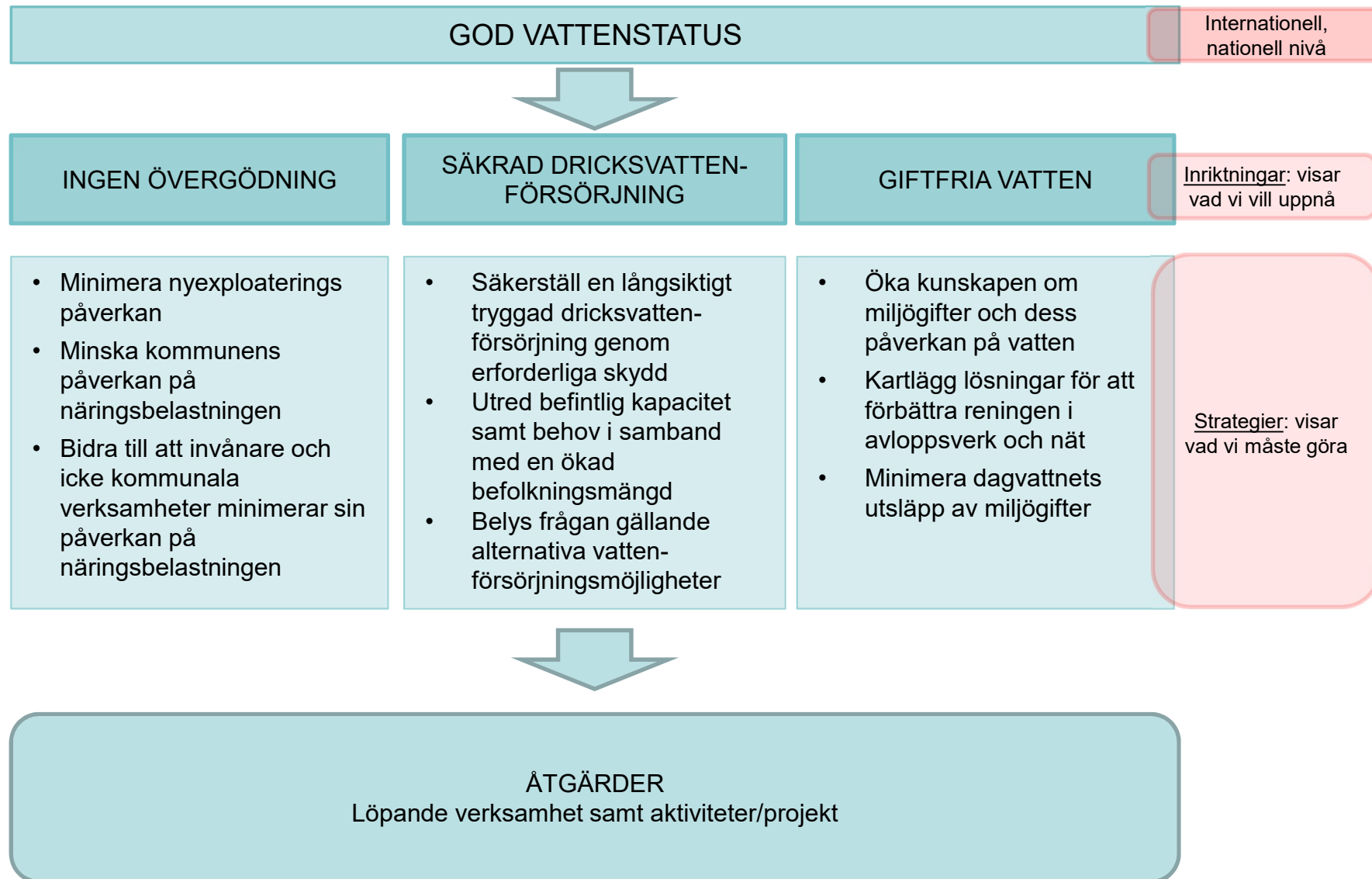
# Vattenprogram för Håbo kommun

# Bakgrund

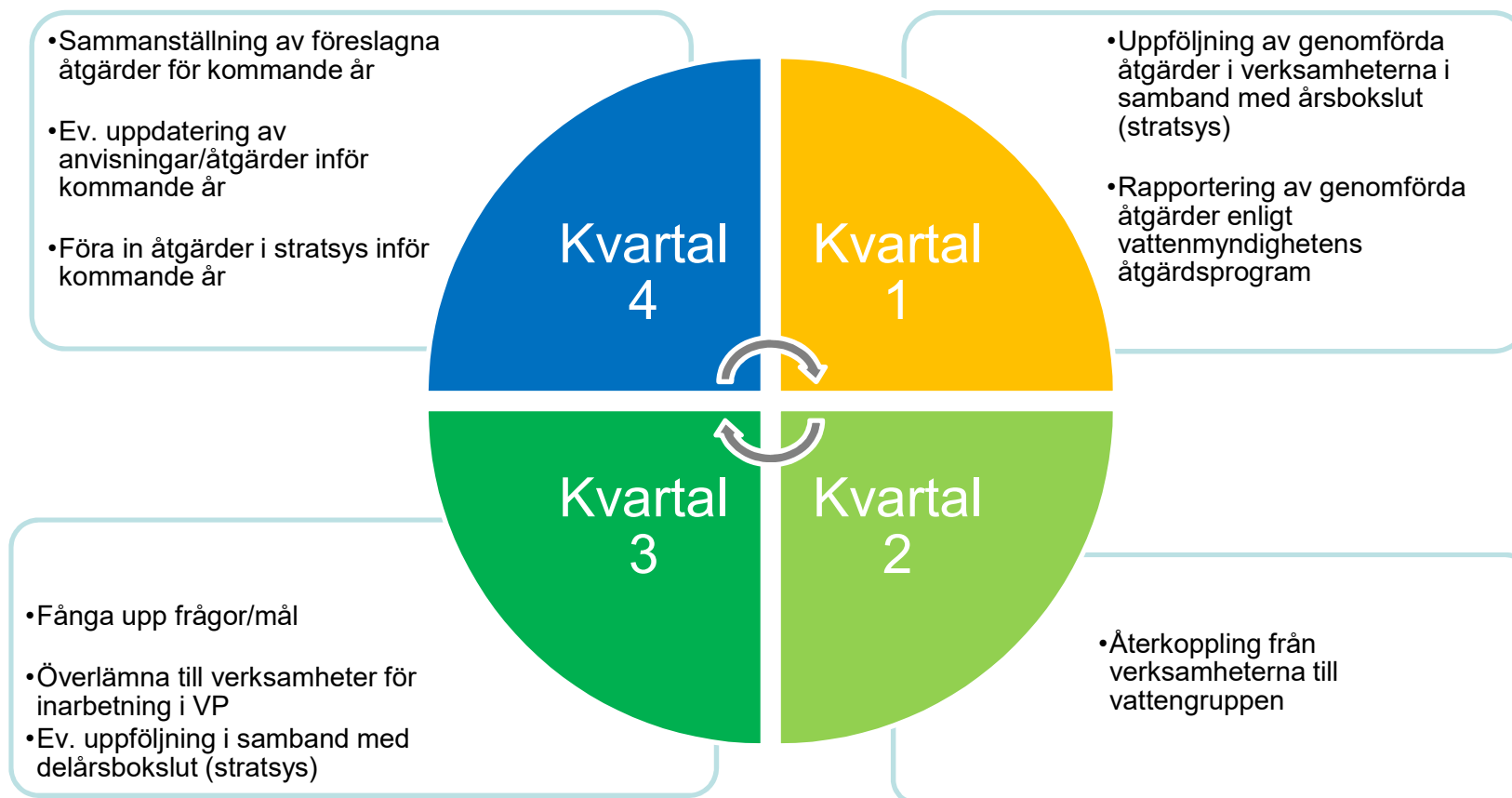
- Mälarkommun
- Fastställa prioritering och inriktning
- Samspela med översiktsplanen
- Antagen av KF i september 2017





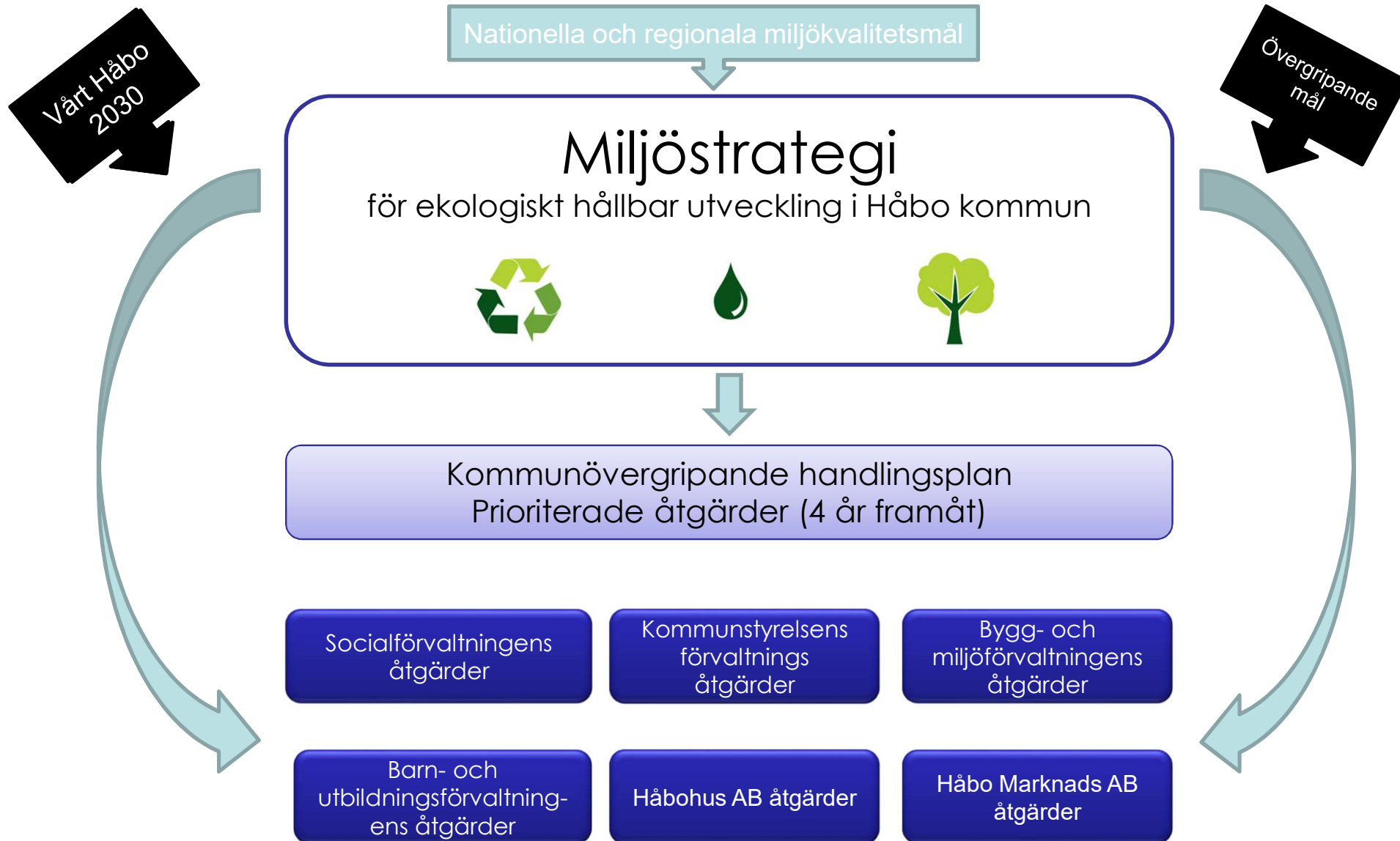


# Rutin för årligt arbete



# Håbo kommuns miljöstrategi





# Handlingsplan för miljöstrategin år 2017-2020

## **Inriktning: Fossilbränslefri kommun**

**Målsättning:** Effektivisera och minska energiförbrukningen i fastigheter och transporter

**Åtgärds paket 2017-2020 för minskad energianvändning i kommunen**

## **Inriktning: Giffri och resurseffektiv kommun**

**Målsättning:** Säkerställa en hållbar avloppsvattenrening, dagvattenrening och vattenförsörjning samt öka kretsloppstänkandet vid avfallshantering och därigenom säkerställa att kommunens samtliga vattenförekomster, framför allt Mälaren, är friska och livskraftiga

**Åtgärds paket 2017-2020 för ökad källsorteringen i kommunen**

## **Inriktning: Naturmiljöer med mångfald**

**Målsättning:** Bevara och utveckla strandområden och vattenmiljöer i kommunen på ett långsiktigt hållbart sätt, för att skydda de områden med höga rekreations- och naturvärden samt stor artrikedom

**Åtgärds paket 2017-2020 för ökad andel skyddad natur i kommunen**

## **Inriktning: Naturmiljöer med mångfald**

**Målsättning:** Tillgodose människors rätt till och behov av gröna miljöer, särskilt tätortsnära natur och möjliggöra för rörligt friluftsliv och rekreation.

**Åtgärds paket 2017-2020 för bättre förutsättningar för gång- och cykel i kommunen**

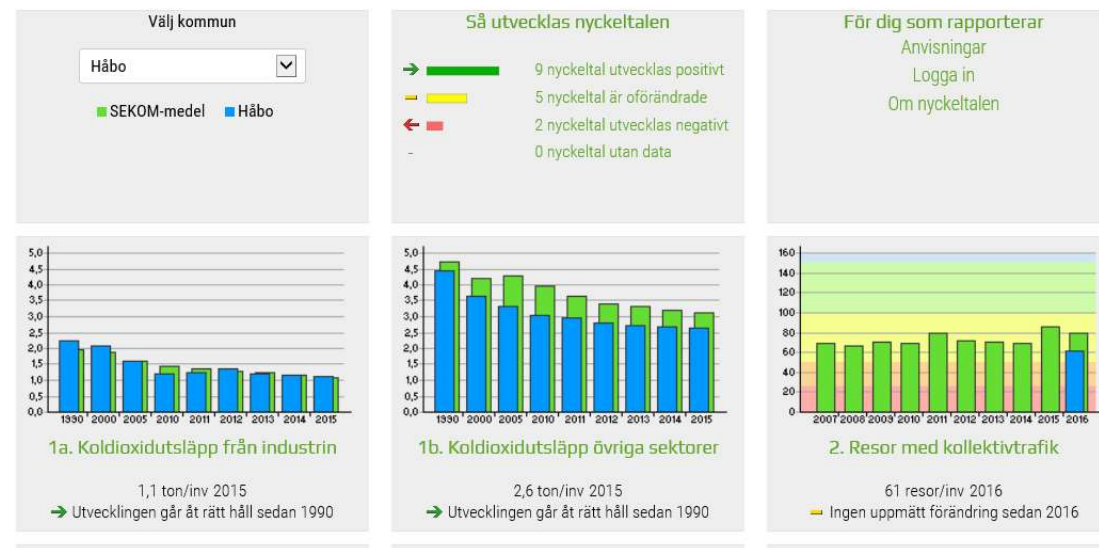
Åtgärd	Ansvar	År	Resursbehov	Uppföljning
Informera internt och externt med syftet att öka kunskapen om våra natur- och vattenmiljöer.	Bygg- och miljöförvaltningen, Plan- och exploateringsavd.	2017-2020	Inom budget	Har information gått ut?

# Miljöbarometern



## Gröna nyckeltal

Syftet med nyckeltalen är att följa och jämföra miljöutvecklingen inom ekokommunerna. Välj din kommun till höger.



# Det här gjorde vi för miljön 2017

- Målet om att energiförbrukningen i kommunala fastigheter ska minska med minst 1 procent per år uppnåddes. Utfallet blev 2,7 procent.
- Av Håbo kommuns fordon är 43 procent miljöbilar, varav 12 procent är fossiloberoende. Under 2017 köptes sju nya elbilar och sex hybridbilar in.
- En extern bilpool upphandlades för kommunens medarbetare.
- Cirka 20 procent av kommunens belysning har bytts ut till mer energieffektiv belysning, och 826 kvicksilverlampor i utebelysningen har bytts ut mot LED-lampor.
- Håbo kommun erbjuder gratis och opartisk energi- och klimatrådgivning till kommunens invånare, föreningar och företag.
- En heltidstjänst som kommunekolog tillsattes under 2017.
- Arbetet med att minska användningen av kemikalier inom lokalvården fortsätter. Rengöring sker med partikelfritt vatten.
- 38 hushåll utnyttjade tjänsten att mäta radonhalten i sin bostad.
- Underhåll och slyröjning av Upplandsleden och Vibyspåret har utförts för att underlätta för friluftsliv och rekreation.
- Naturskolan Vattunöden utökades med en halvtidstjänst. Naturskolans verksamhet för kommunens skolbarn (årskurs F-9) är mycket uppskattad.

# Lokala naturvårdssatsningen LONA



- Bidrag kommunen kan söka från Naturvårdsverket.
- Projektet ska bidra till ökad naturvårdsnytta, friluftsliv, samverkan, folkhälsa och tätortsnära natur.



# Information på Granåsen

Syfte: utveckla naturreservatet genom bättre information, främst riktat mot barn/skolklasser.

Samverkan: Plan, Naturskolan, Öppna förskolan och Upplandsstiftelsen



# Bålstahagar

Syfte: öka den biologiska, synliggöra kommunens kulturhistoriska miljöer samt tillgodose människors behov av gröna miljöer.

Samverkan: Plan/exp, gata/park, berörda skolor och Upplandsstiftelsen

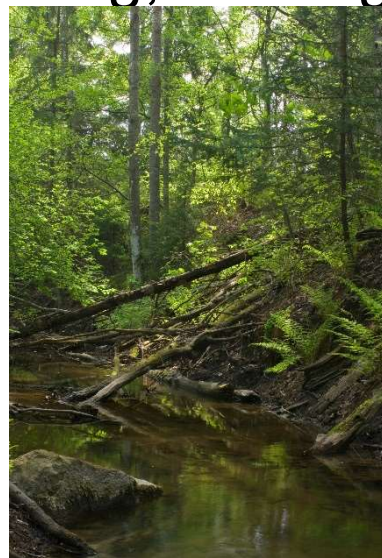
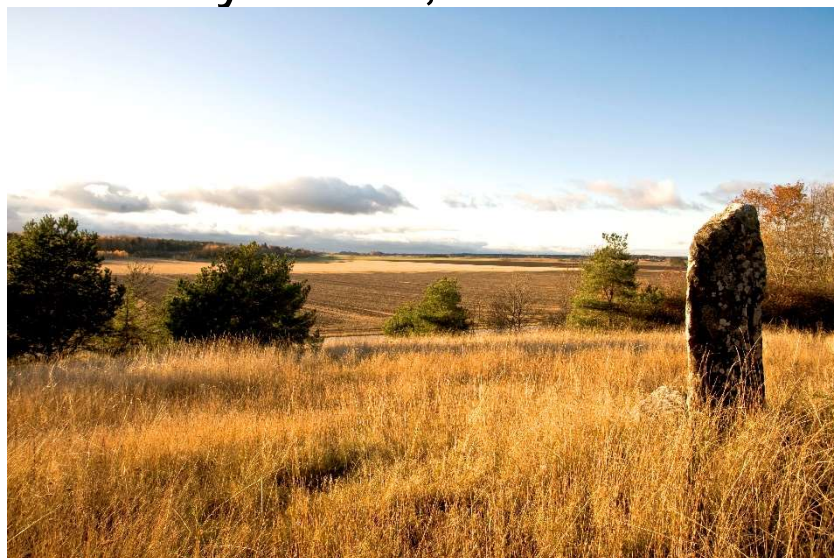


HÅBO  
KOMMUN

# Våtmarksprojekt Ekilla

Syfte: ta fram kunskapsunderlag och förslag på lösningar om hur näringsbelastningen kan minskas till Stora Ulljärden.

Samverkan: Plan/exp, VA, Upplandsstiftelsen, Länsstyrelsen, LRF lokalavdelning, markägare



# Aktuella planprojekt sep 2018

- Bålsta C
- Gröna Dalen
- Logistik Bålsta
- Dragelund
- Draget
- Björkvallen
- Skokloster Udde
- Kalmarsand
- Smultronstället
- Viby äng
- Gästis
- Gamla Bålsta
- Dyarne

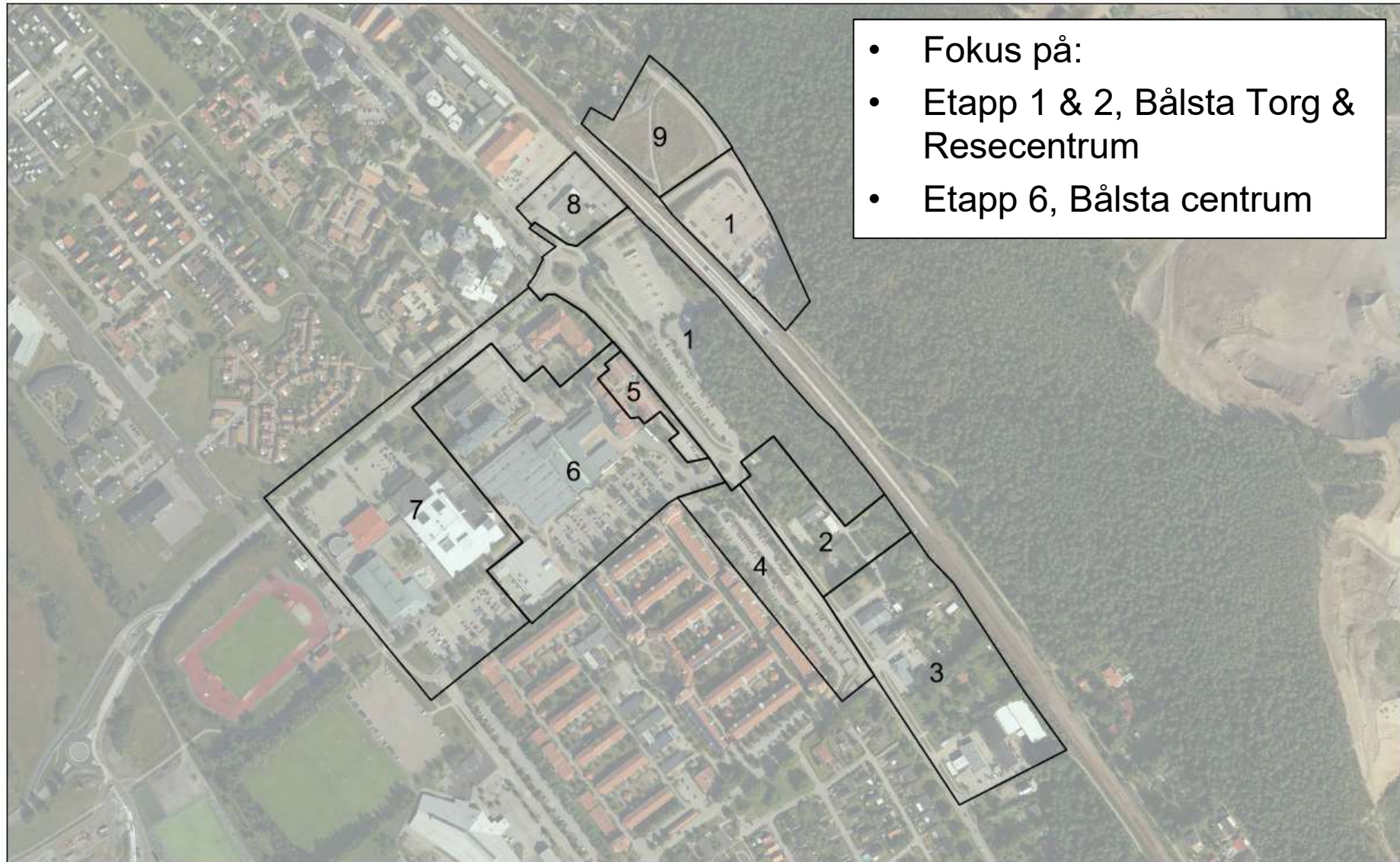
## Laga kraft 2018

- Logistik Bålsta kv3
- Lillsjöns företagspark
- Särskilt boende vid Kyrkcentrum

## Överklagat

- Tvåhus

# Bålsta C





## Bålsta torg

Entrén från tåg och buss

Rörelse, mötesplats, lokaler "(små)stad"

## Resecentrum

Trafiksäkert och tryggt

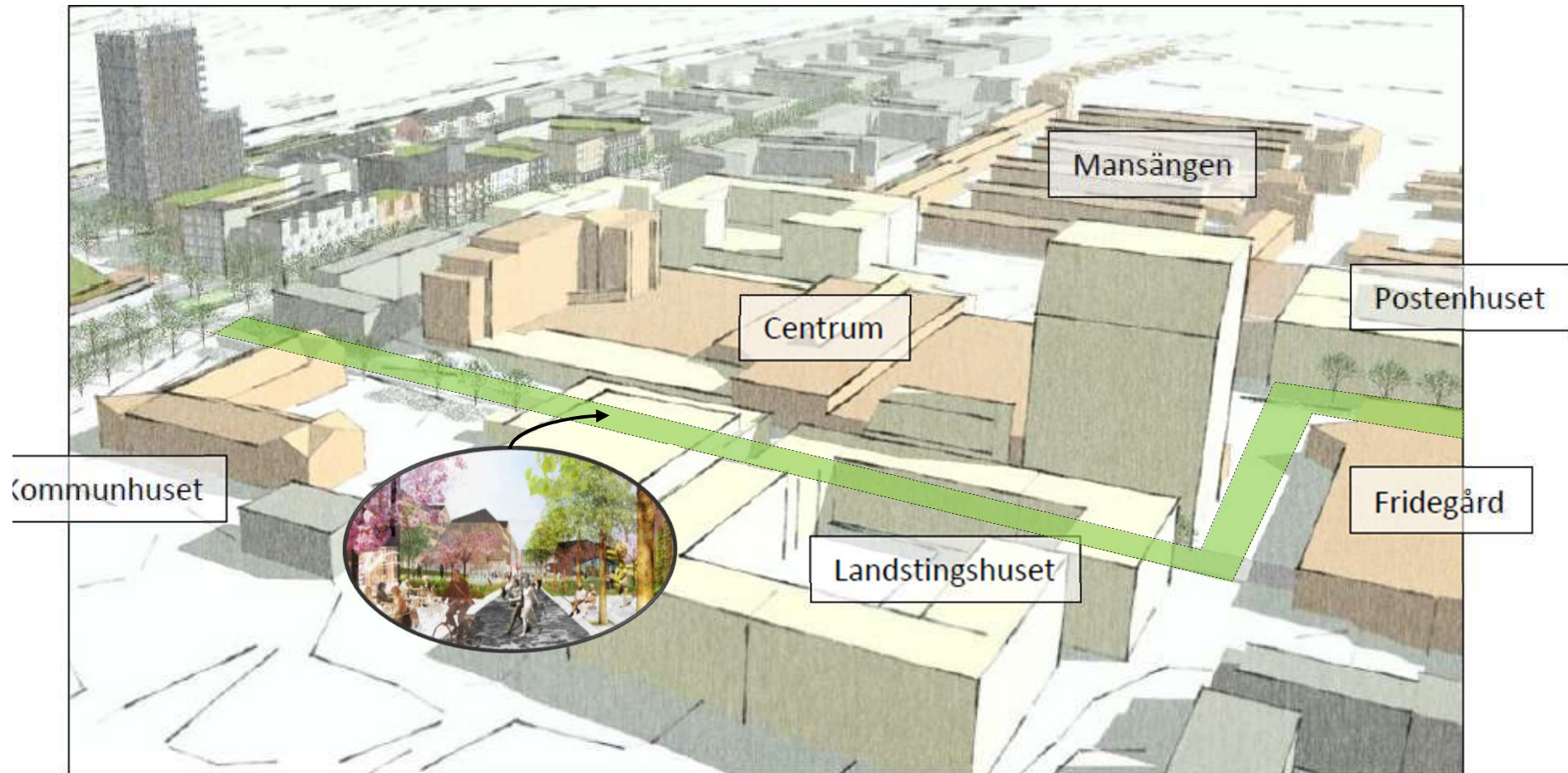
Service och tydligt



# Stockholmsvägen



# Centrum och det gröna stråket







# Gröna Dalen

- Konsulter från Norconsult
- Samråd under sommaren 2018
- Just nu
  - Samrådsredogörelse
  - Revidering av handlingar inför godkännande



# Gröna Dalen

- Konsulter från Norconsult
  - Samråd under sommaren 2018
  - Just nu
    - Samrådsredogörelse
    - Revidering av handlingar inför godkännande
- ...och parallellt
- Markanvisningar bostäder
  - Utveckling av Gröna dalenskolan och en ny idrottshall
  - Eventuell placering av minigolfen



# Gröna Dalen

- Flaskhalsar
  - Etappindelning
  - Finansiering
- Fortsatt arbete
  - Detaljprojektering med fokus på etappindelning och finansiering
  - Gestaltningsprogram?
  - Detaljplanering



# Mansängen 9:6, del av Gröna dalen

Kommunalt initiativ

Möjliggöra för...

- Ytterligare två avdelningar förskola
- En idrottshall

Samt att planlägga idrottsplaner

Beaktansvärt är...

- (Grön-blå) koppling med BC
- Runbrovägen



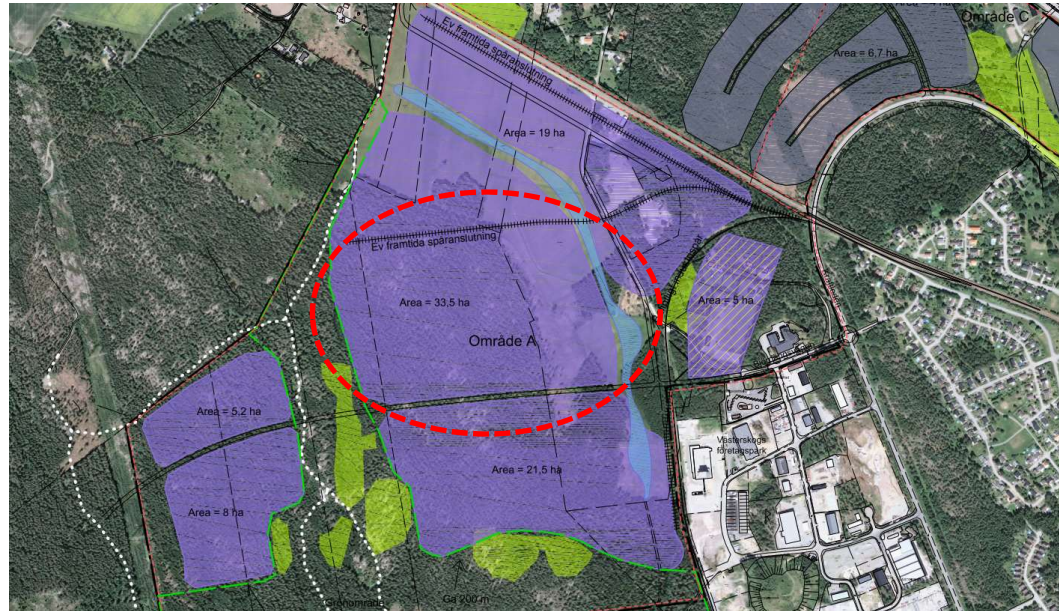


# Logistik Bålsta

- Från program antaget 2013
- Kunna erbjuda fler arbetsplatser inom kommunen
- Järnvägsanslutning och närhet till E18

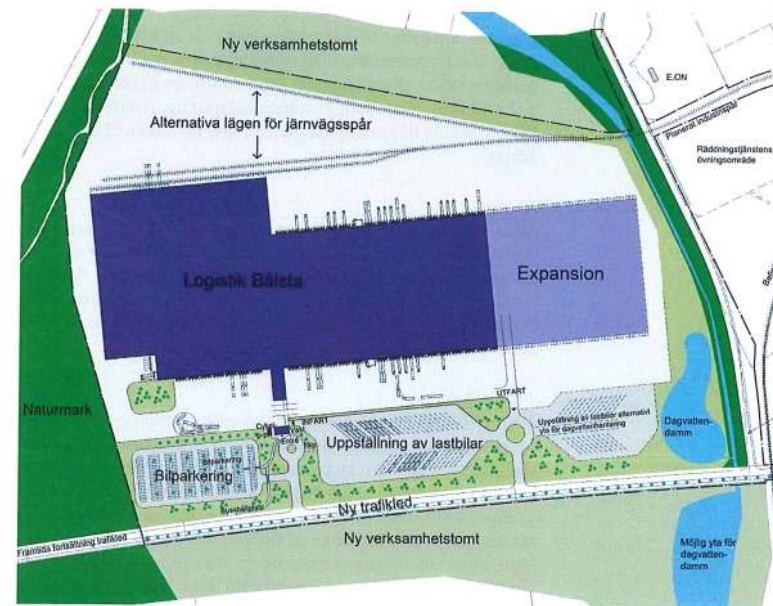


# Logistik Bålsta kvarter 3



- Plan laga kraft 2018
- Projekt för vägbygge startat, förlängning Björnbrovägen

# Logistik Bålsta kvarter 3

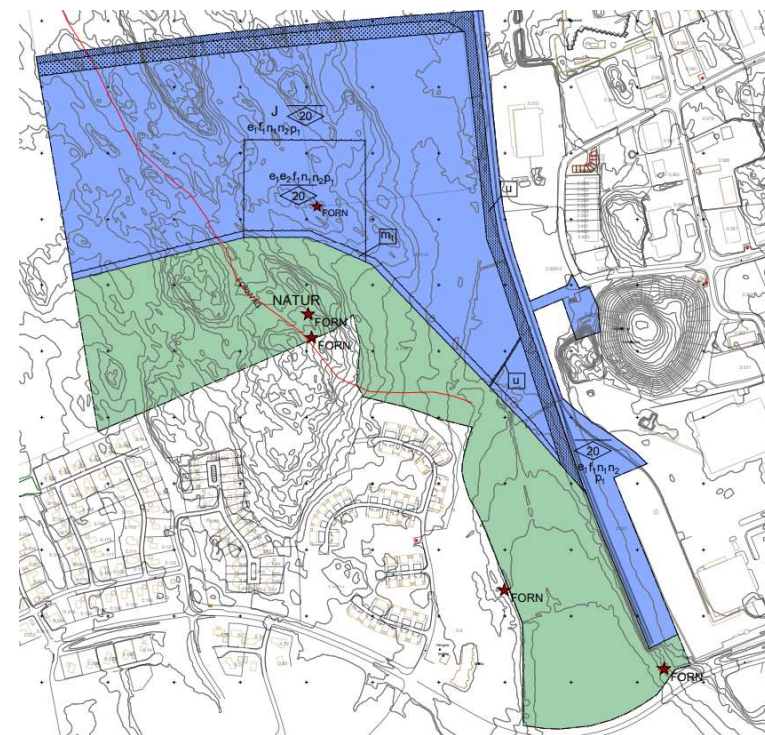
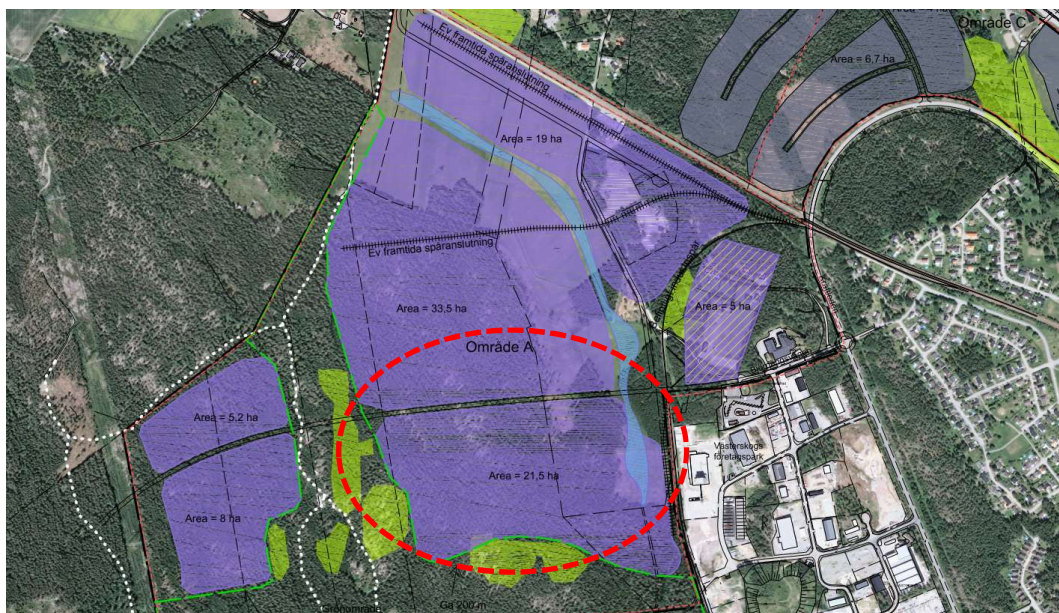


Karta: Situationsplan över kvarter nr 3



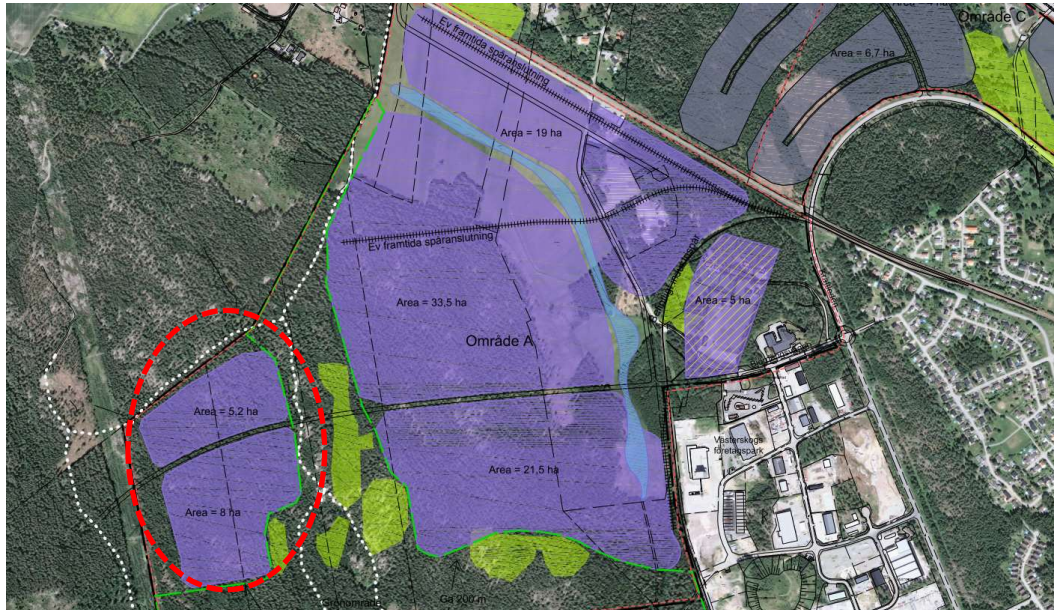
# Logistik Bålsta kvarter 4

- Industri, mestadels utvidgning av Benders verksamhet
- Samråd Sommar 2018
- Buller och dagvatten viktiga frågor
- Exploateringsstal 0,5



# Logistik Bålsta kvarter 5 & 6

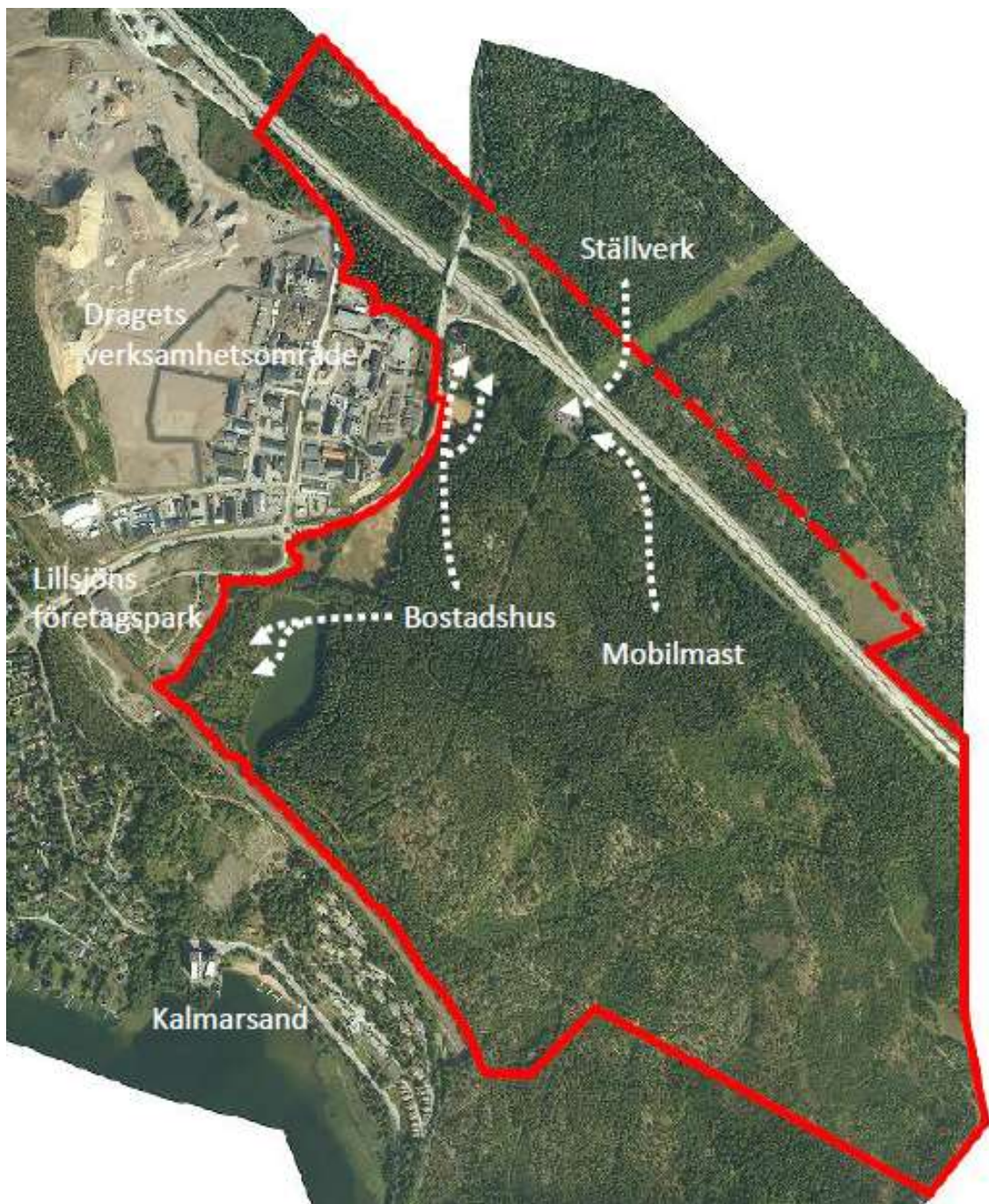
- Planerat samråd årskifte 18/19
- Främst tänkt för mindre verksamheter

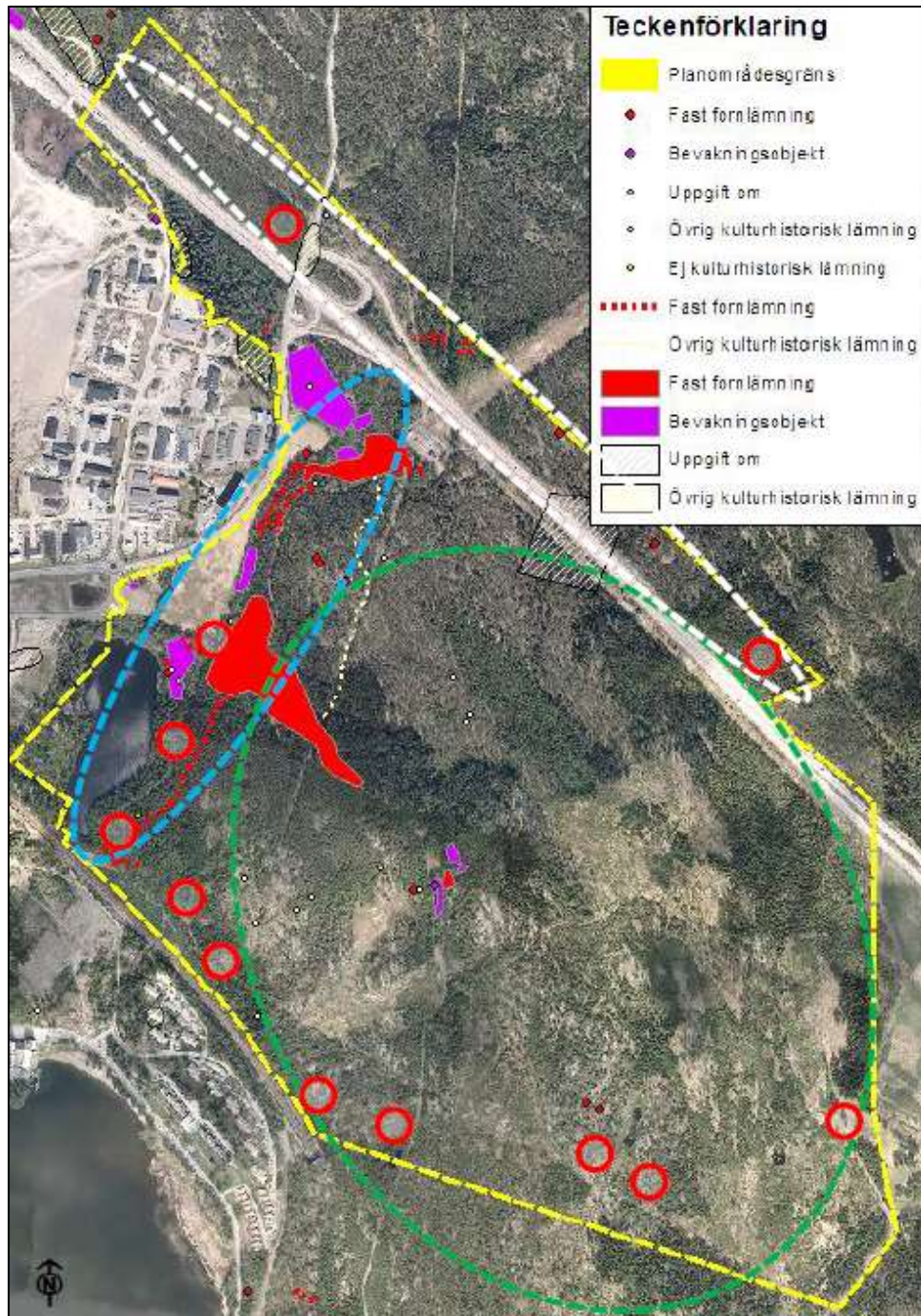




# Dragelund

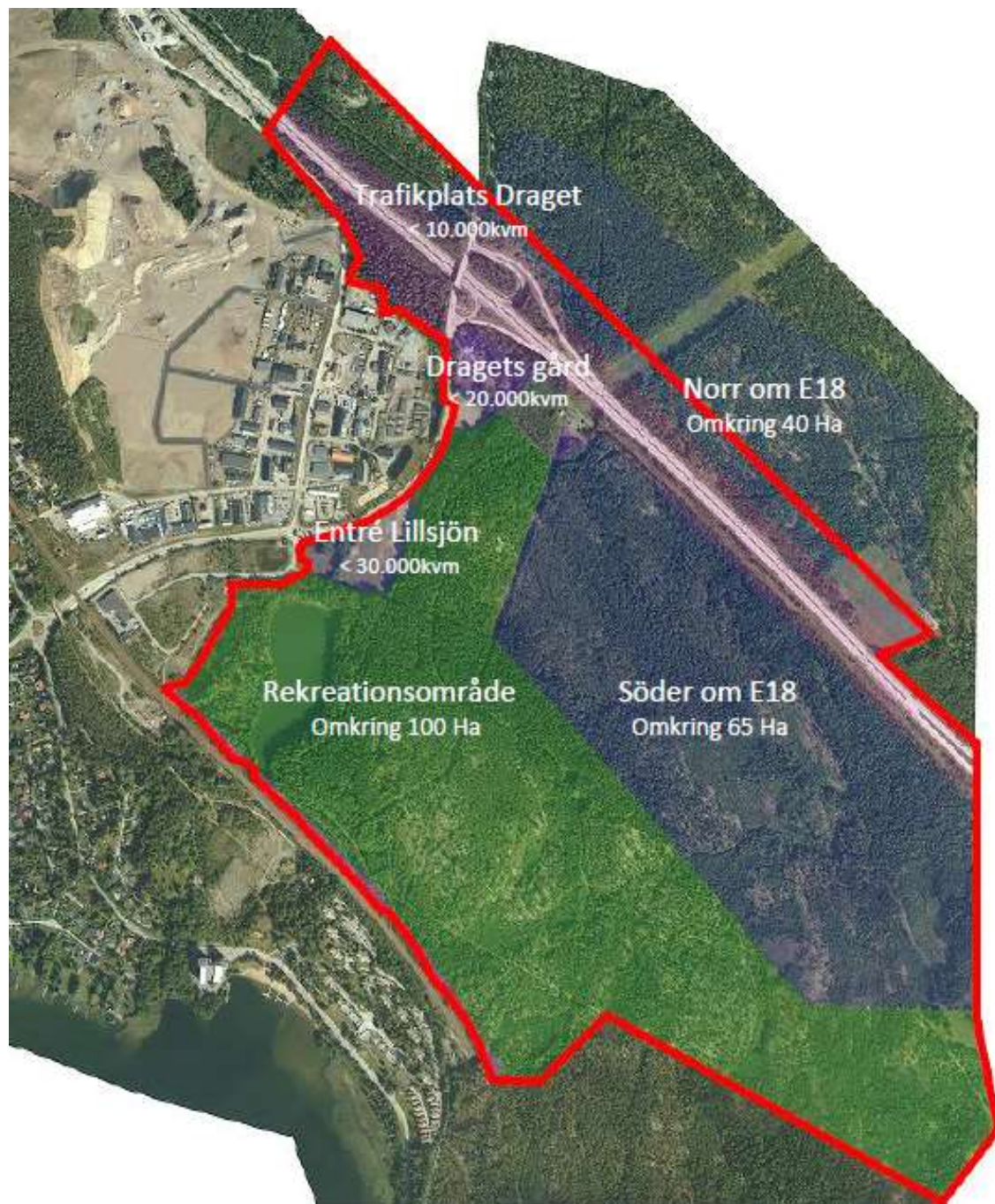






# Natur och kultur





## Rekreation

Bevarande, och  
uppmärksammande av natur  
& kulturvärden

## Verksamhetsmark

Trafikplats Draget  
Involverande av en större  
aktör  
Över kommungränsen?



# Draget (fortsatt utveckling)

- Flera mindre tillägg till verksamhetsområdet
- Entré Lillsjön
- Norra Draget (7:52 mfl)
  
- Bista 15:7 mfl

# Entré Lillsjön

- Handel, kontor och småindustri.
- Höga kulturvärden i form av hålvägar
- Höga natur- och rekreationsvärden vid Lillsjön
- Tillgängliggöra natur och utveckla handel.





# Norra Draget (7:52 mfl)

- Möjliggöra för handel, småindustri och kontor
- Ge den större salamandern en "frizon" genom att planlägga för naturmark
- Koppla ihop "gatstumpen" med Spjutvägen
- Dagvattenhantering en viktig aspekt att beakta



# Bista 15:7

- Icke planlagt
- Bålsta business park, utökning
- 746 entreprenad önskar uppföra radhus
- Lösa vägfrågan



# Björkvallen

- Nya bostäder i två till fem våningar.
- Centrumområde samt ett nytt parkområde.



# Illustrationer





# Skokloster Udde

- Gällande planer från 70- och 90-tal
- Nytt försök 2010-tal, upphävd
- Utmaningar: Vatten, Avlopp, Naturvärden, Dagvatten mm
- Status: Inväntar utredningar från VA

# Skokloster Udde



HÅBO  
KOMMUN



# Kalmarsand





Från program till  
samrådsförslag  
på åtta år





- Koppla samman och bygga ihop
- Tillgängliggöra och utveckla
- Variation
- Landmärke



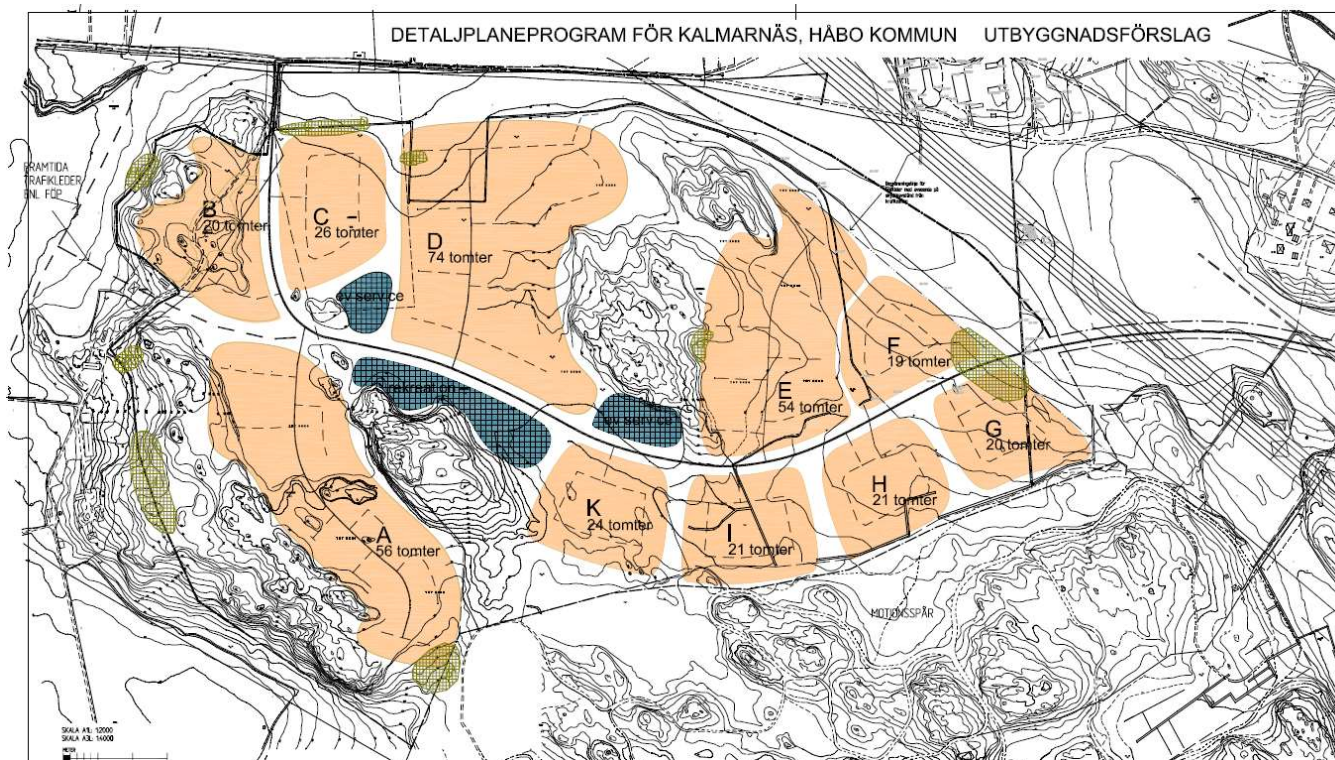
# Smultronstället

- Icke planlagt
- Kraftleden ombyggnad
- Andra frågor som tex minigolfbanan, närlivs, ÅVC etc



# Viby Äng

- Utbyggnad av bostadsområden i olika etapper. Planprogrammet från 2004.



HÅBO  
KOMMUN



# Viby äng etapp I + K

- Blandad bebyggelse
- Arbeta med kommunikationen till närliggande områden och barriären som kraftledningen utgör.



REIERSTAM ARKITEKTUR

Exploateringsutredning  
Viby ängar, Bålsta; område I och K  
SKALA 1:1000 (A3) - ver 180809

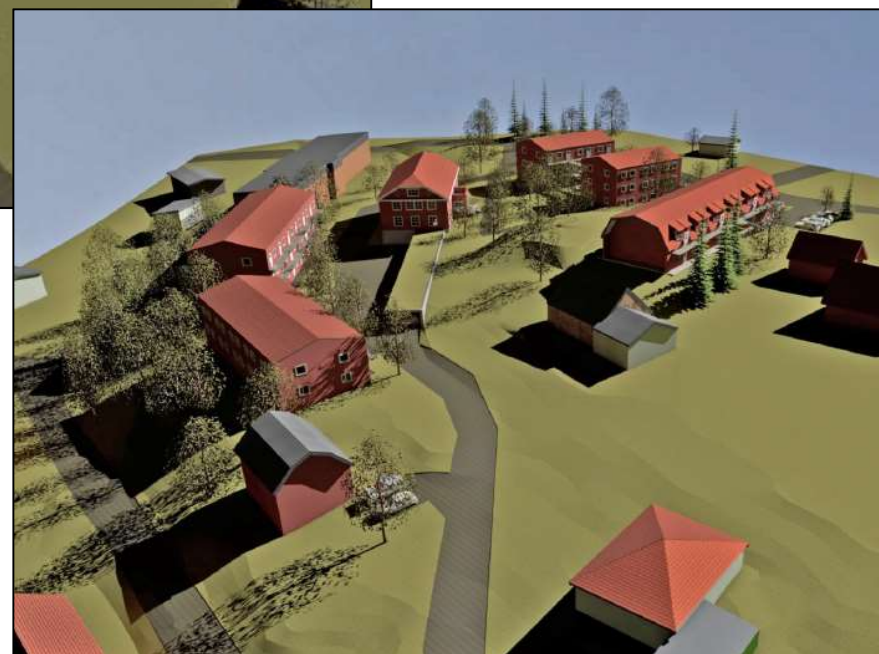


# Gästis



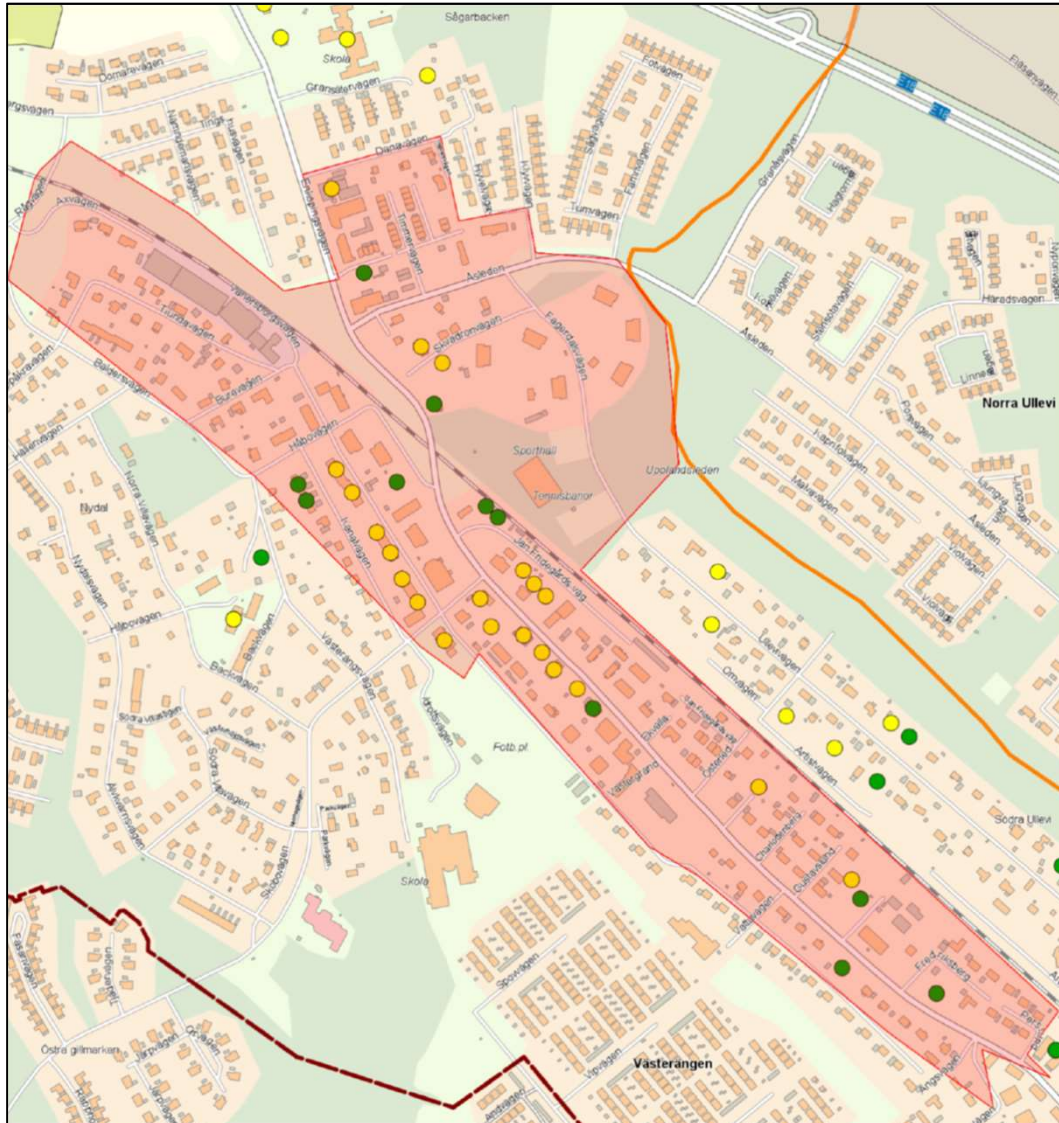


- Bevarande genom förtätning
- Gästgiveriet med annex omvandlas till bostäder
- Ny bebyggelse på parkeringen och i bakkant
- Möjlighet till framtida servering





# Gamla Bålsta



- Modernisering (av Y2:an)
- Förtätning i balans med kulturhistorien
- Vision för fortsatt detaljplanering

# Dyarne

- Omvandla en viss småindustri mot bostäder, handel och kontor.
- Utnyttja de stora öppna ytorna i området.
- Utveckla skolverksamhet på området.



# Viby skola

- Skolan ska kunna expandera och därför möjliggörs en större byggrätt.
- Fastighetsavdelningen har tittat på olika varianter på utbyggnad.

