

Vi klarar inte framtiden utan välfärdsteknik -personal- och pengabrist

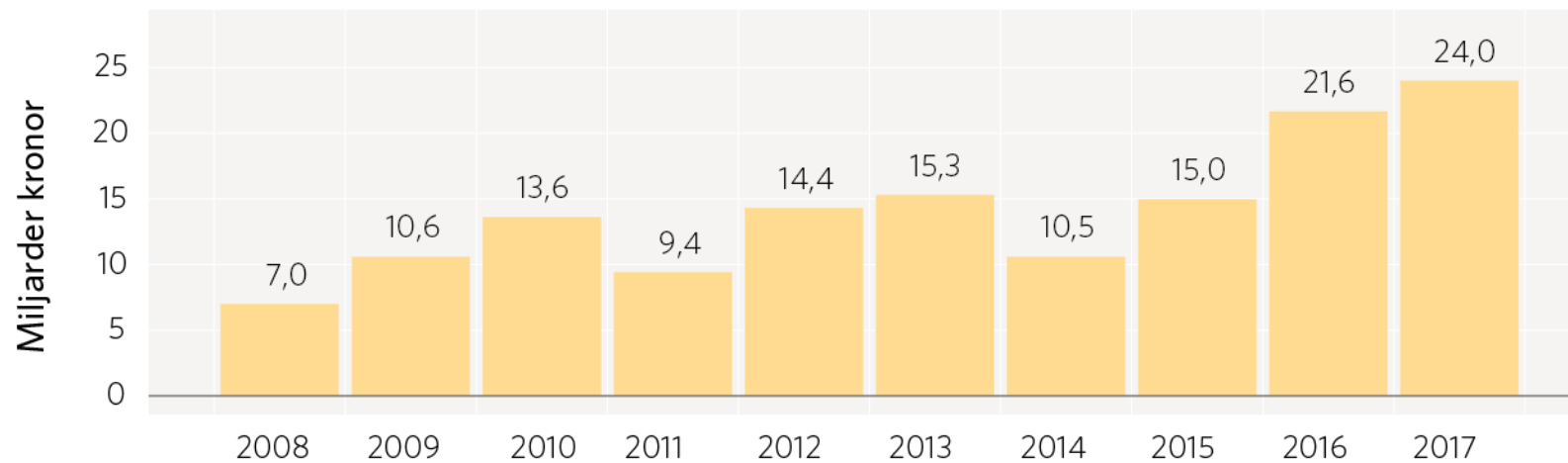
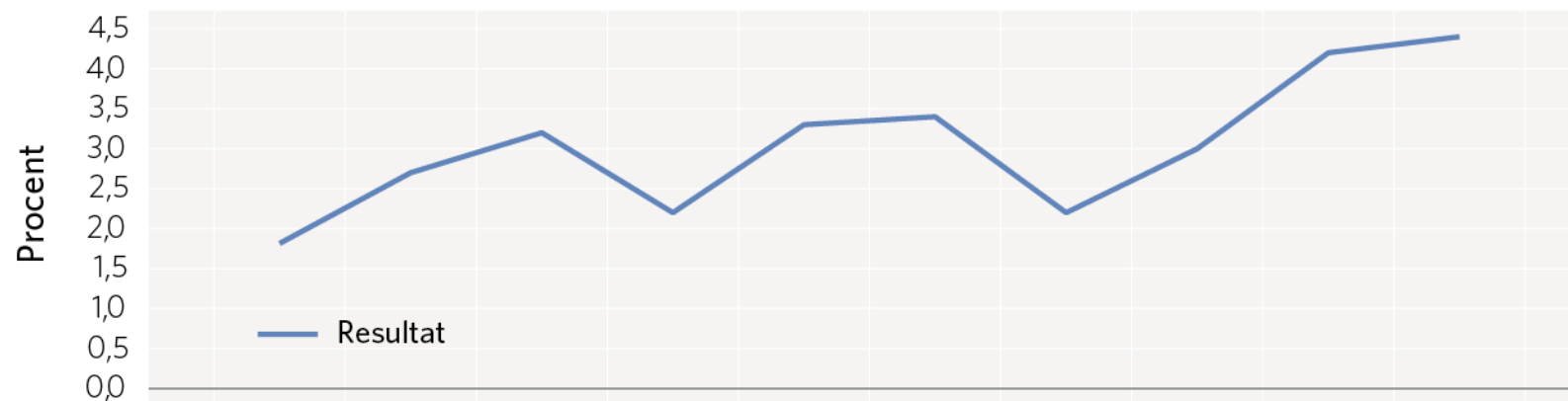
Niclas Johansson
SKL

Det går bra nu. Men sen kommer....

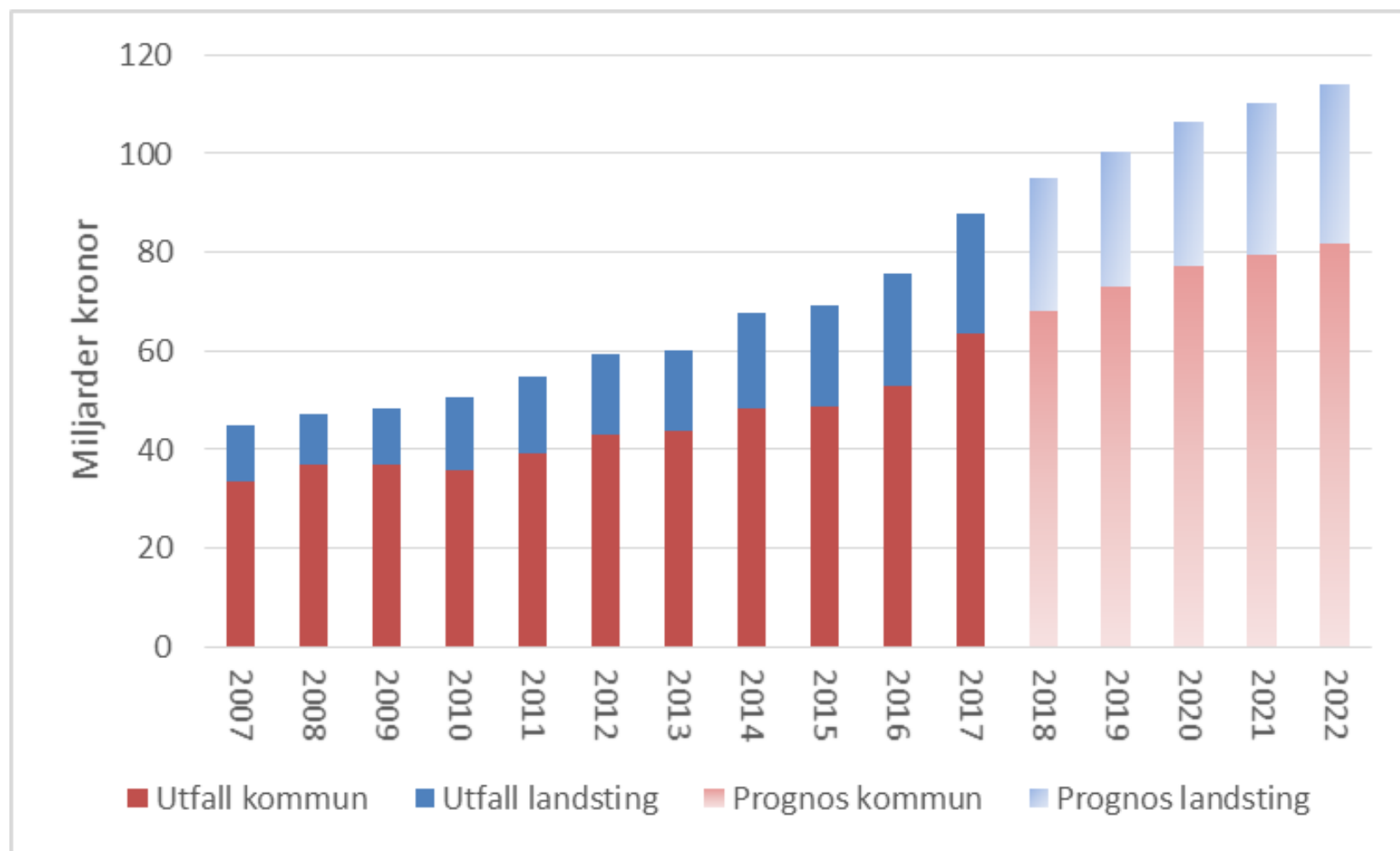


Kommunernas resultat före extraordinära poster

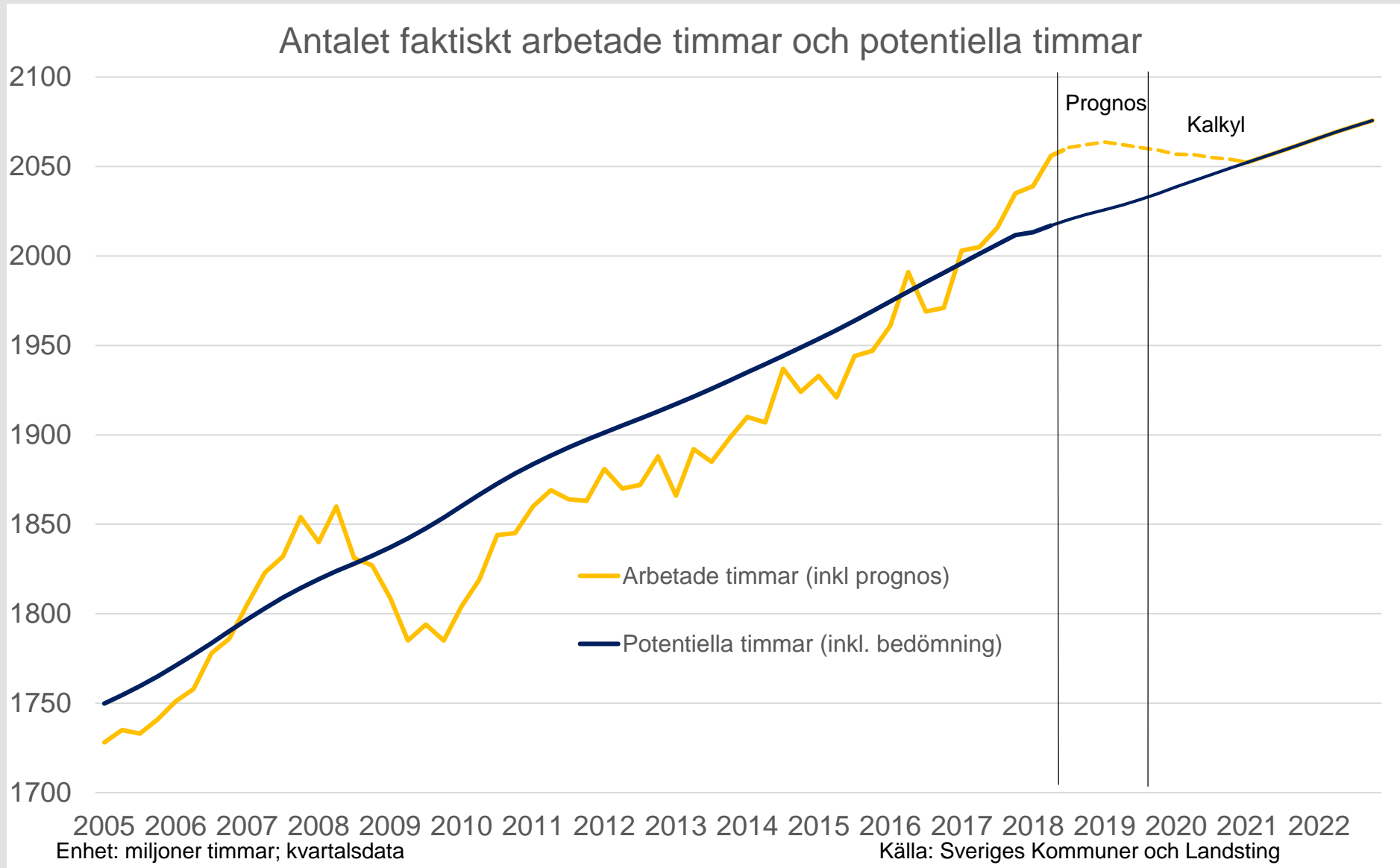
Miljarder kronor respektive procent av skatter och bidrag



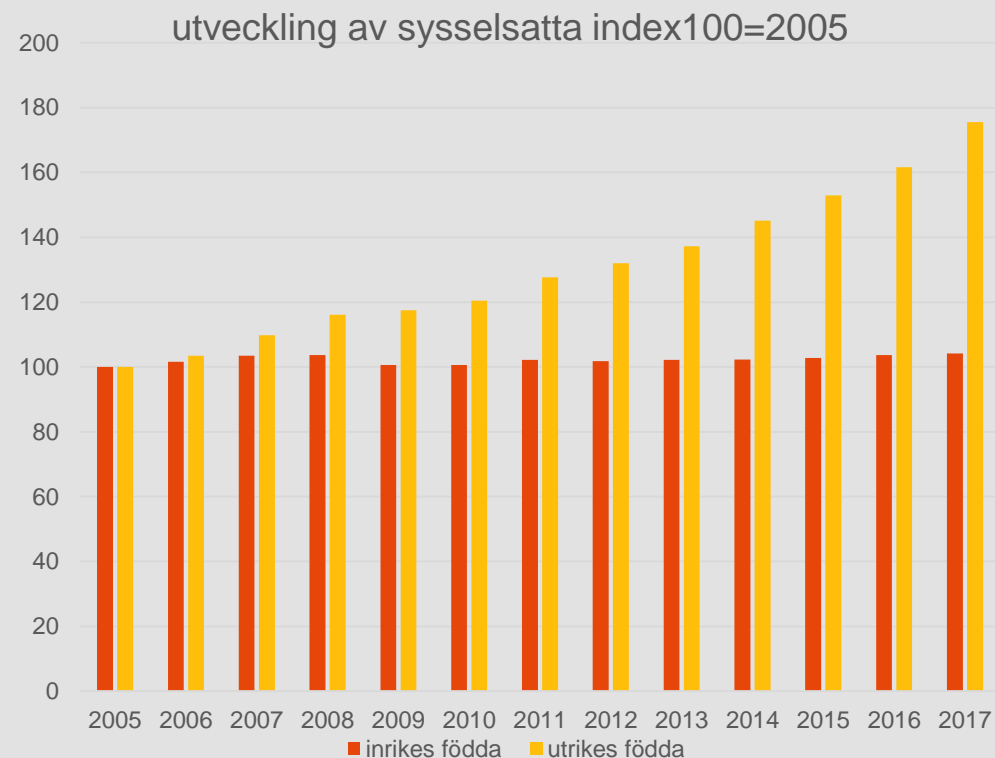
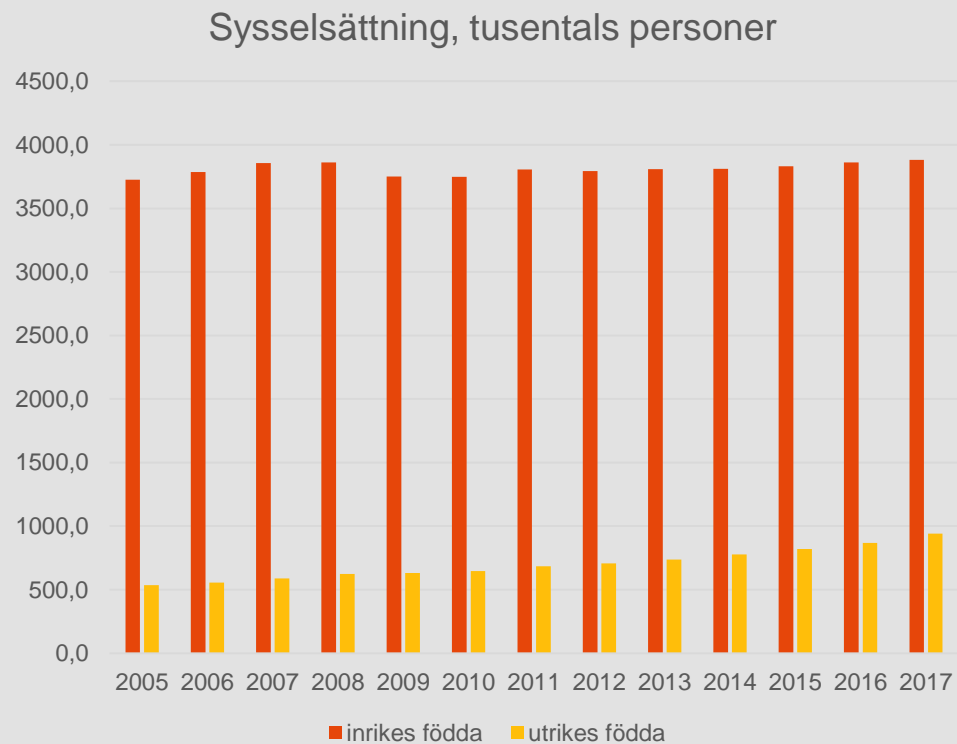
Investeringer i kommuner och landsting



Svagare arbetsmarknadskonjunktur kommande år

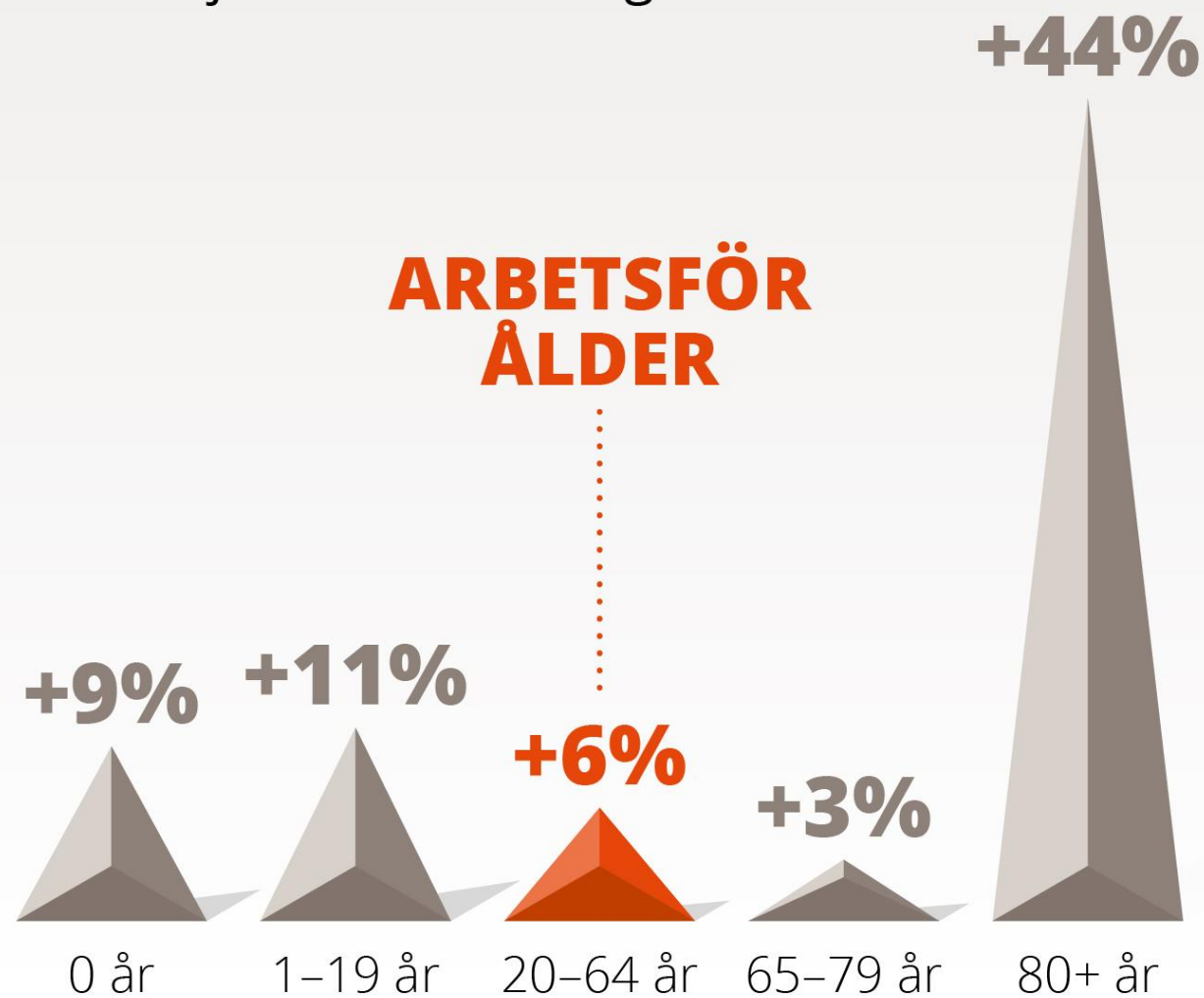


Utrikesföddas sysselsättning ökat med nära 80% inrikes födda med 4 % sedan 2005.



VÄLFÄRDSBEHOVEN ÖKAR

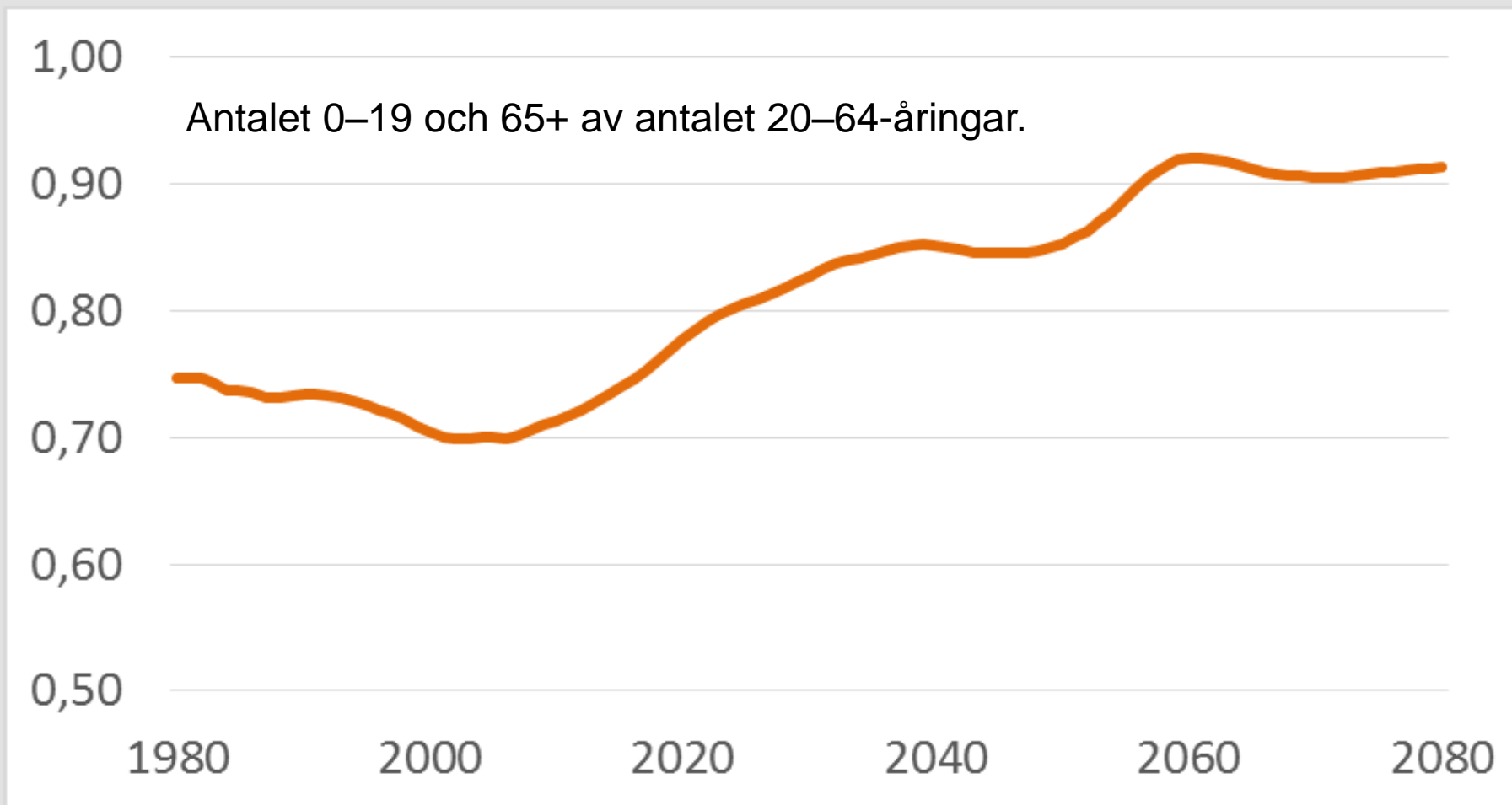
Förändring i procent i olika åldersgrupper om tio år jämfört med idag.



Källa: SCB april 2018

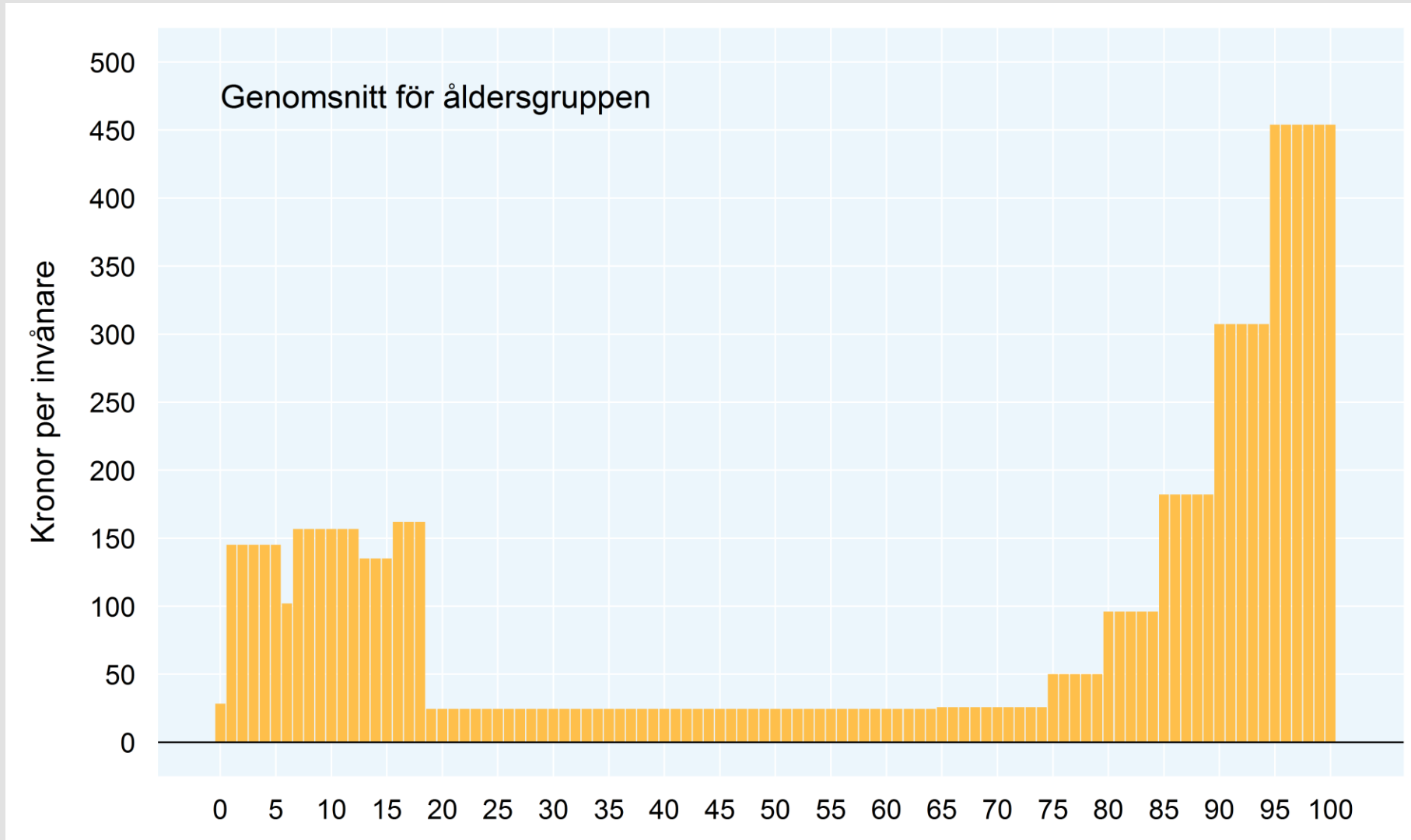
Trycket fortsätter!

Demografisk försörjningskvot

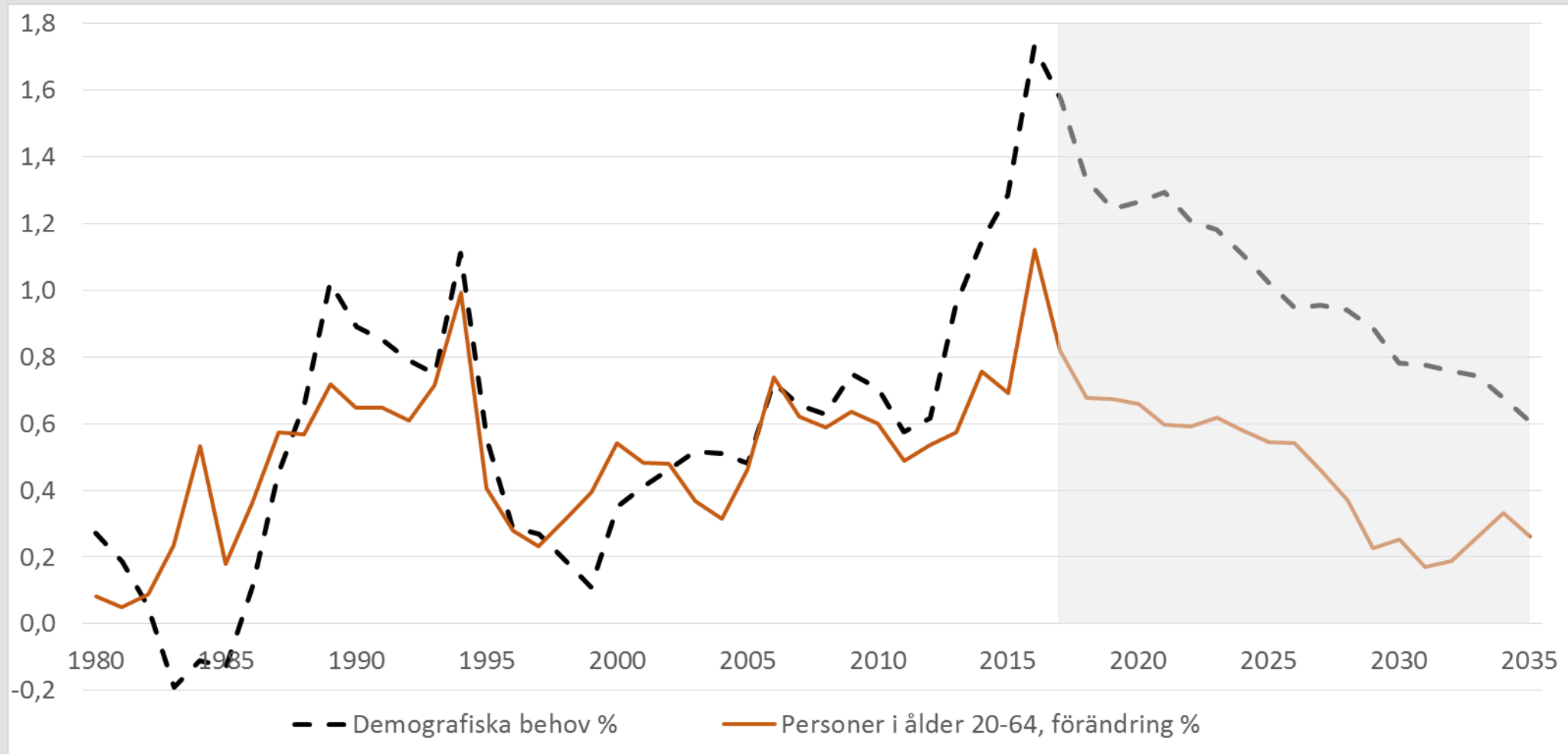


0,7 betyder att en 20–64-åring ska försörja sig själv och ytterligare 0,7 personer.

För kommunerna är kostnaderna per invånare höga för äldre och barn

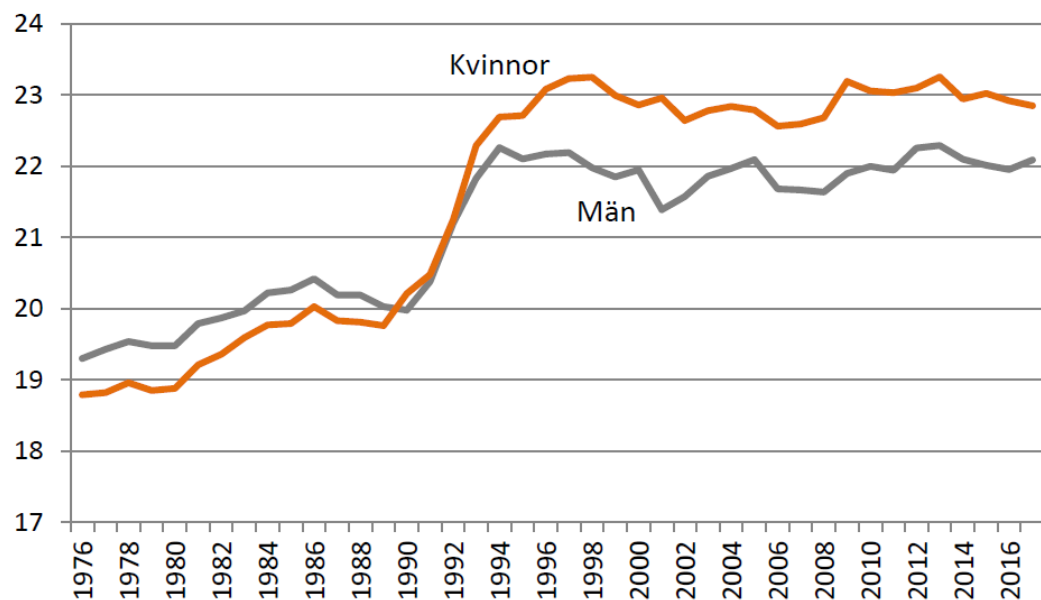


Befolkningsstrukturen innebär att behoven ökar snabbare än den arbetsföra befolkningen



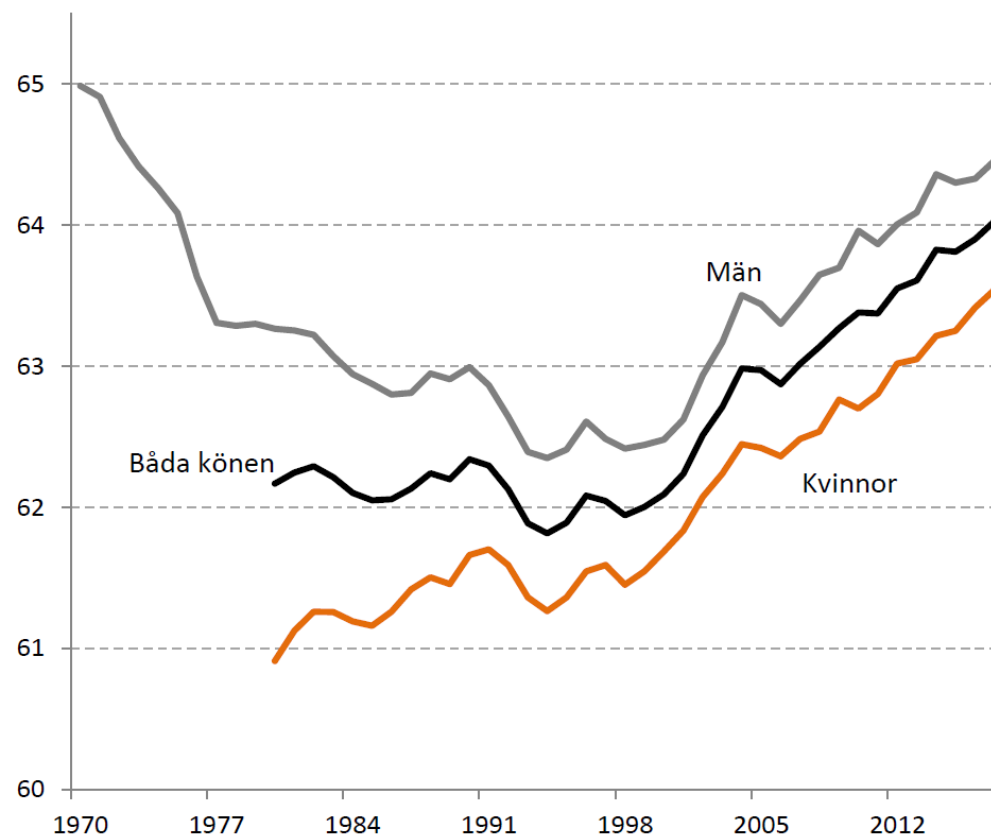
Utträde och inträde på arbetsmarknaden

Figur 6 Inträdesåldern i arbetskraften för kvinnor och män⁴



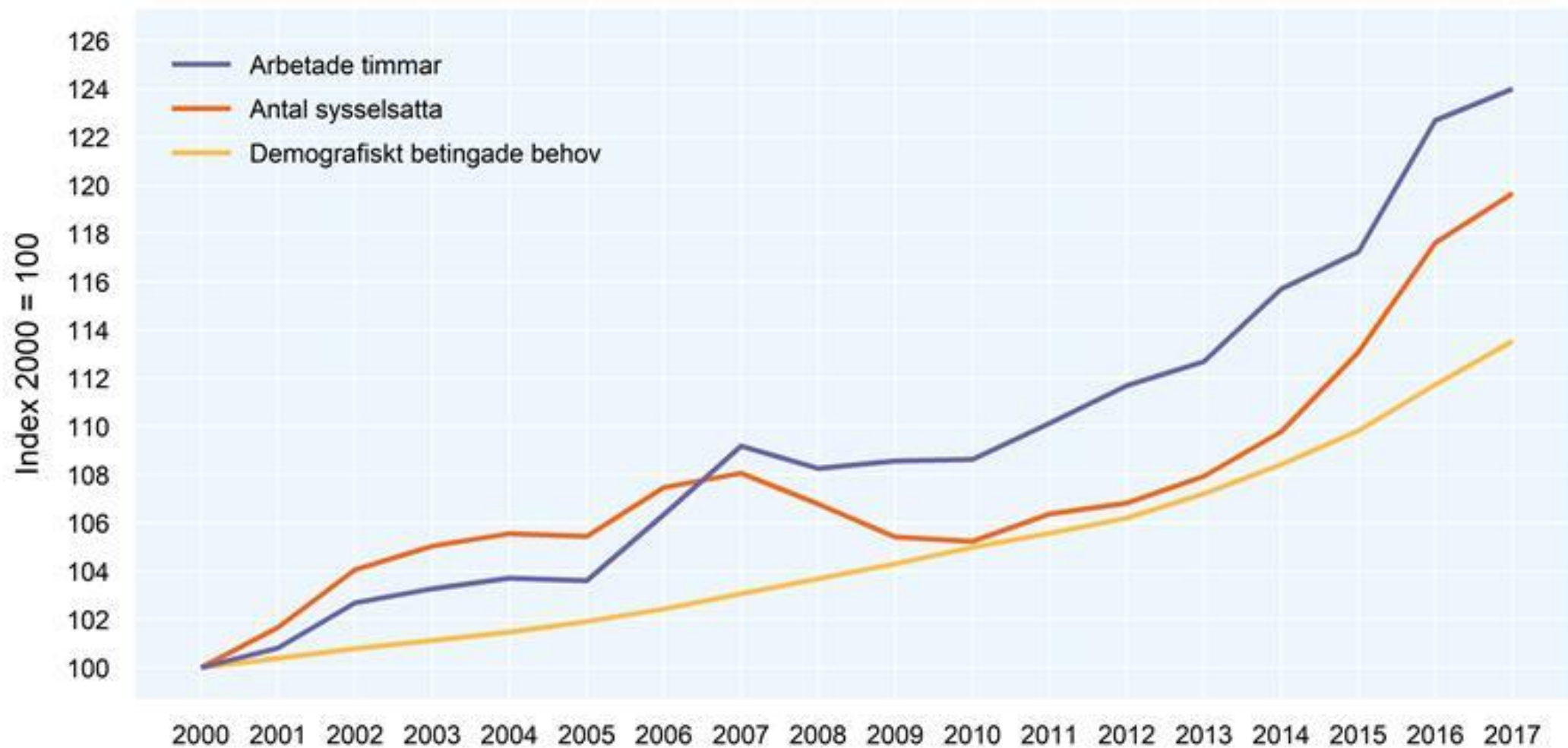
Källa: Pensionsmyndigheten (beräknat från AKU)

Figur 2 Utträdesåldern ur arbetskraften för kvinnor och män



Kommunsektorns skattefinansierade verksamhet

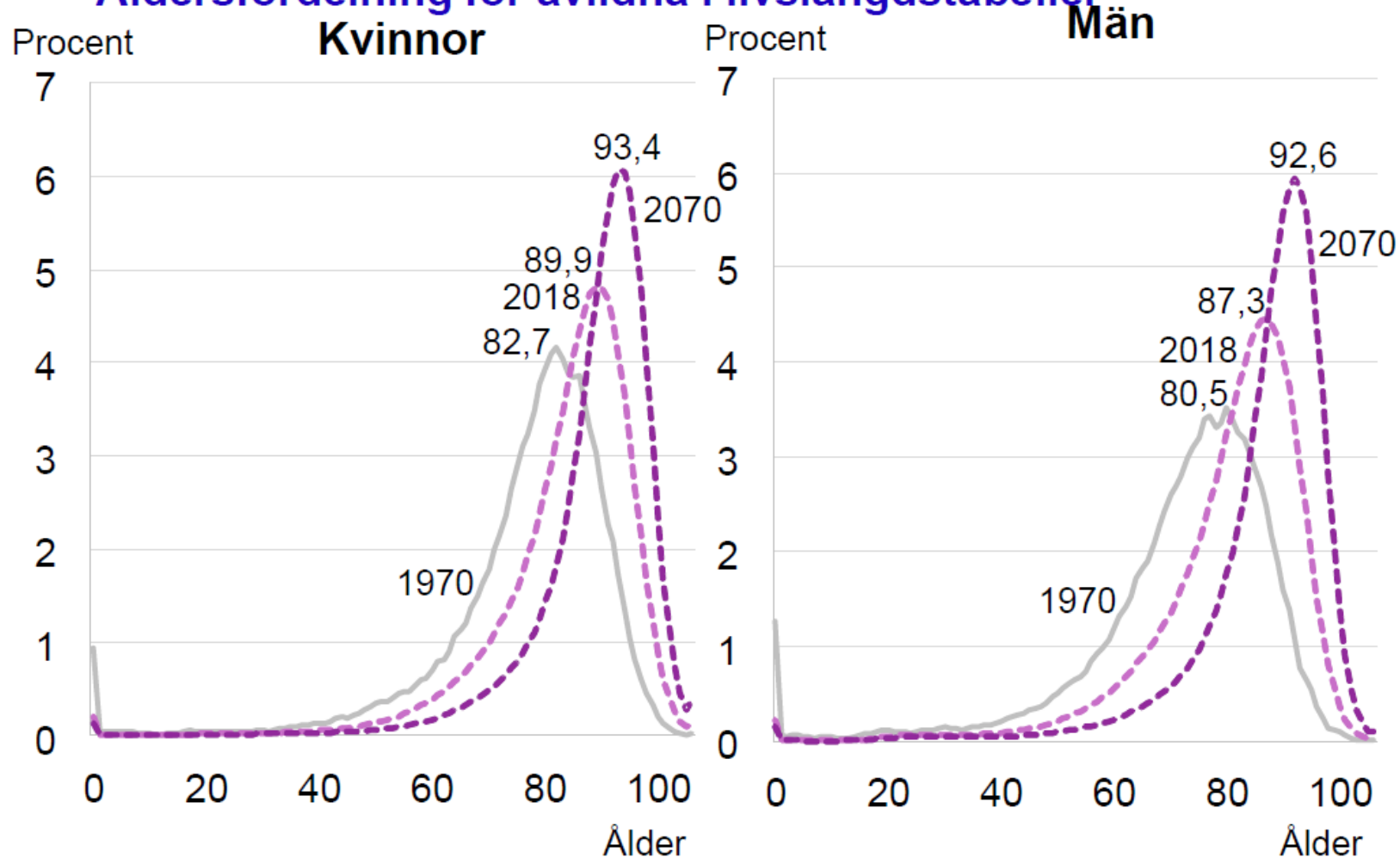
Antal sysselsatta, arbetade timmar respektive demografiskt betingade behov



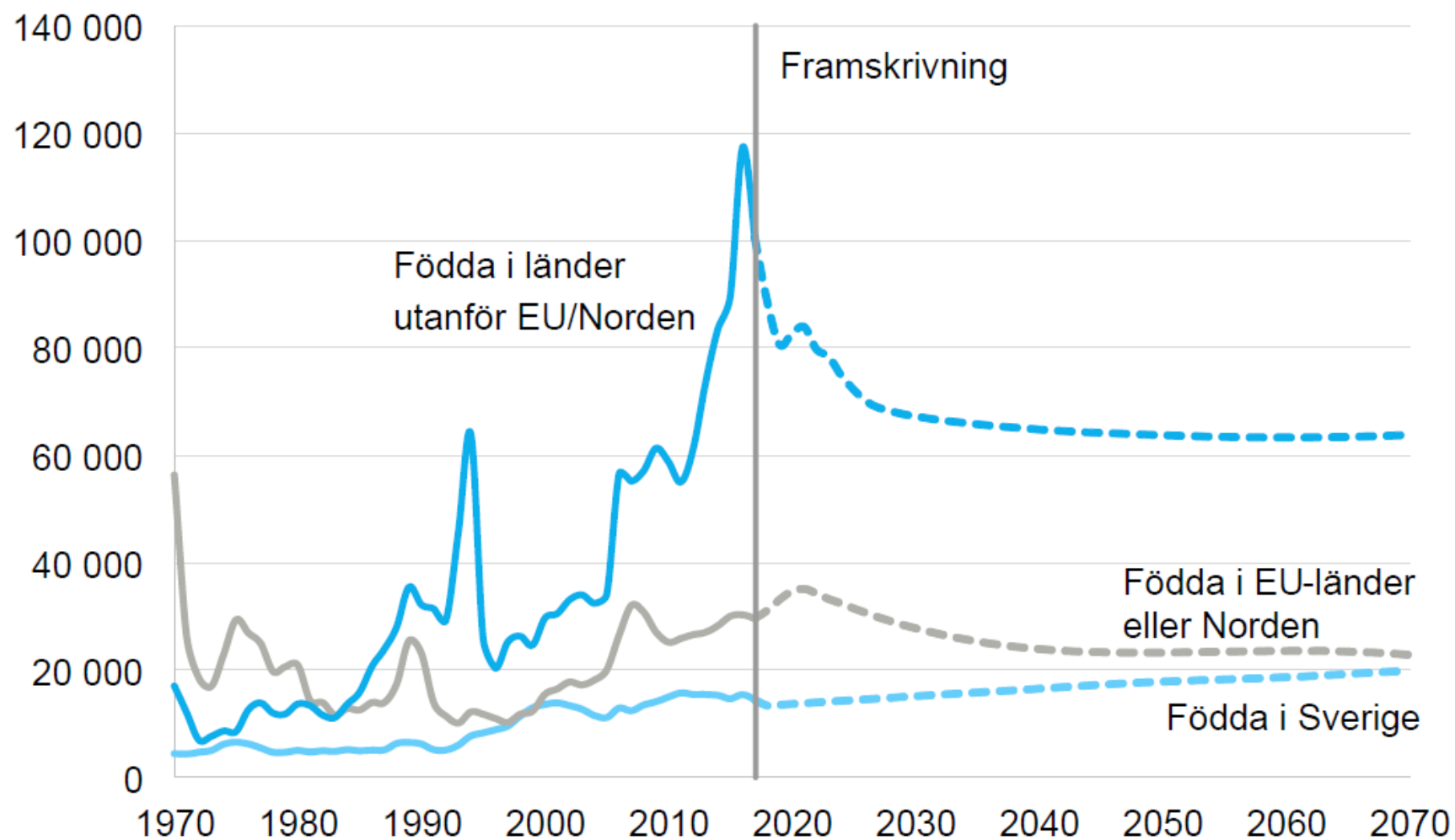
Källor: Konjunkturinstitutet och SKL

Åldern vid dödsfall förskjuts mot högre åldrar och komprimeras allt mer

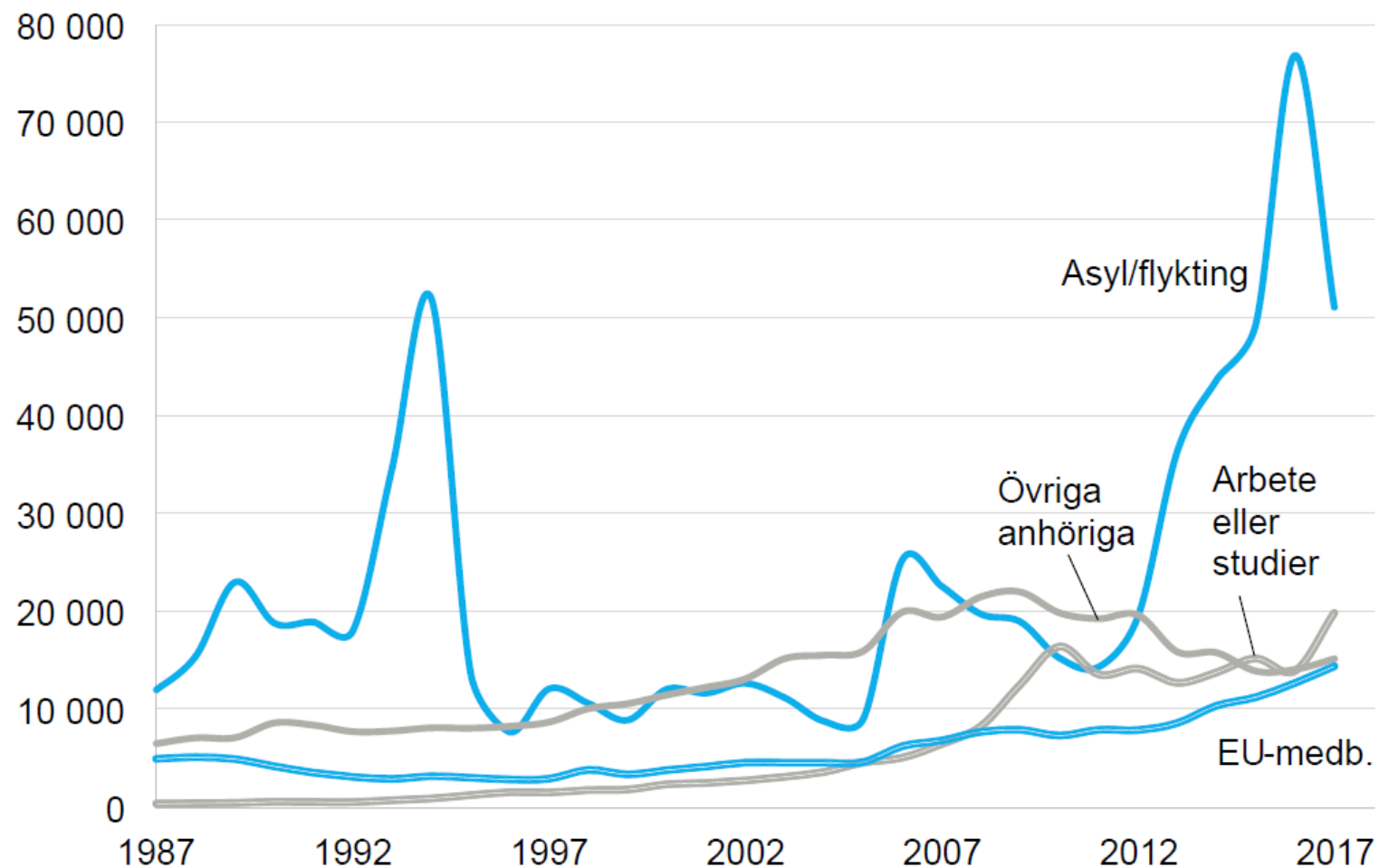
Åldersfördelning för avlidna i livslängdstabeller



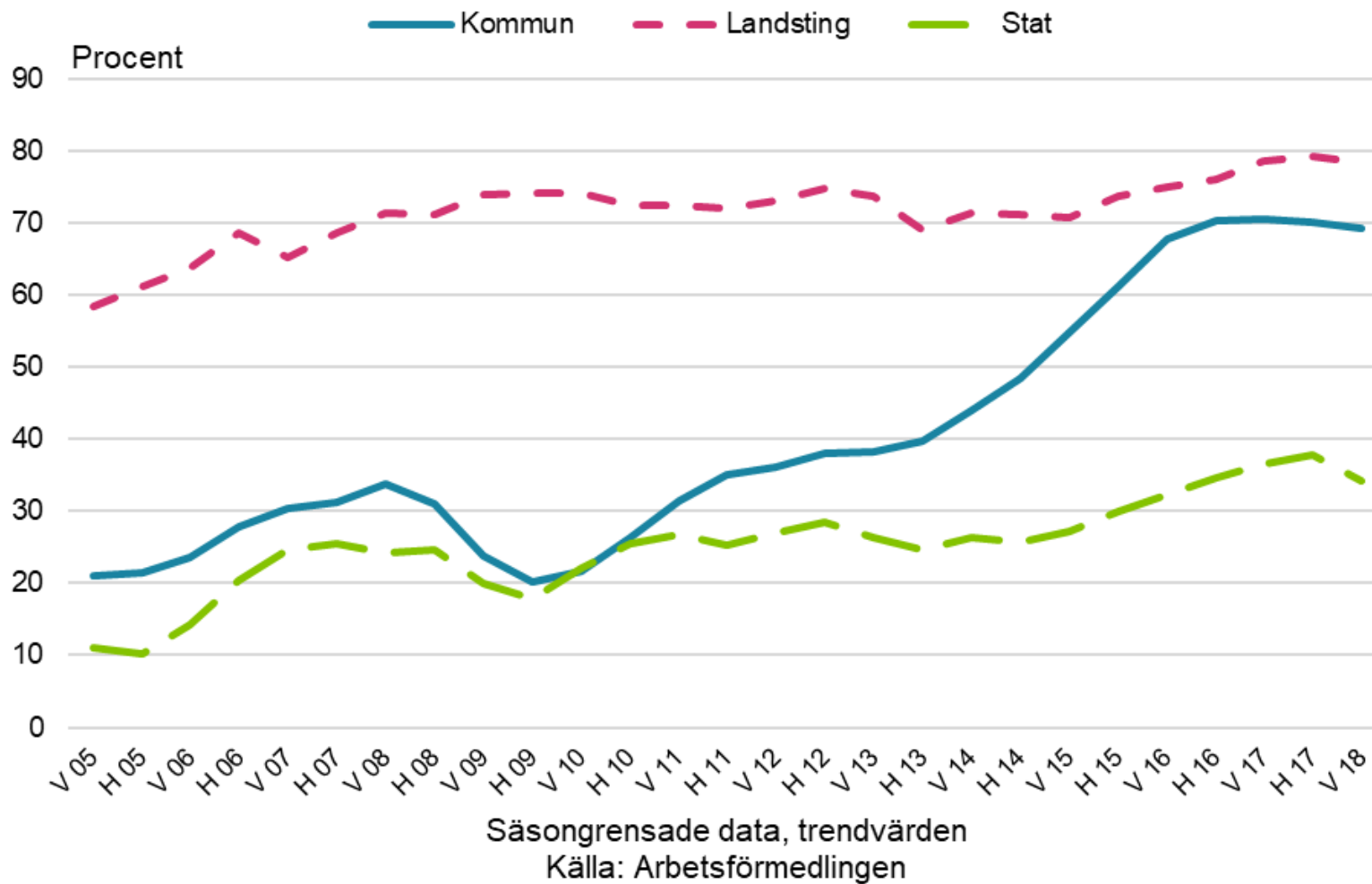
Invandring efter födelseland



Invandrare födda i länder utanför EU och Norden efter bosättningsgrund

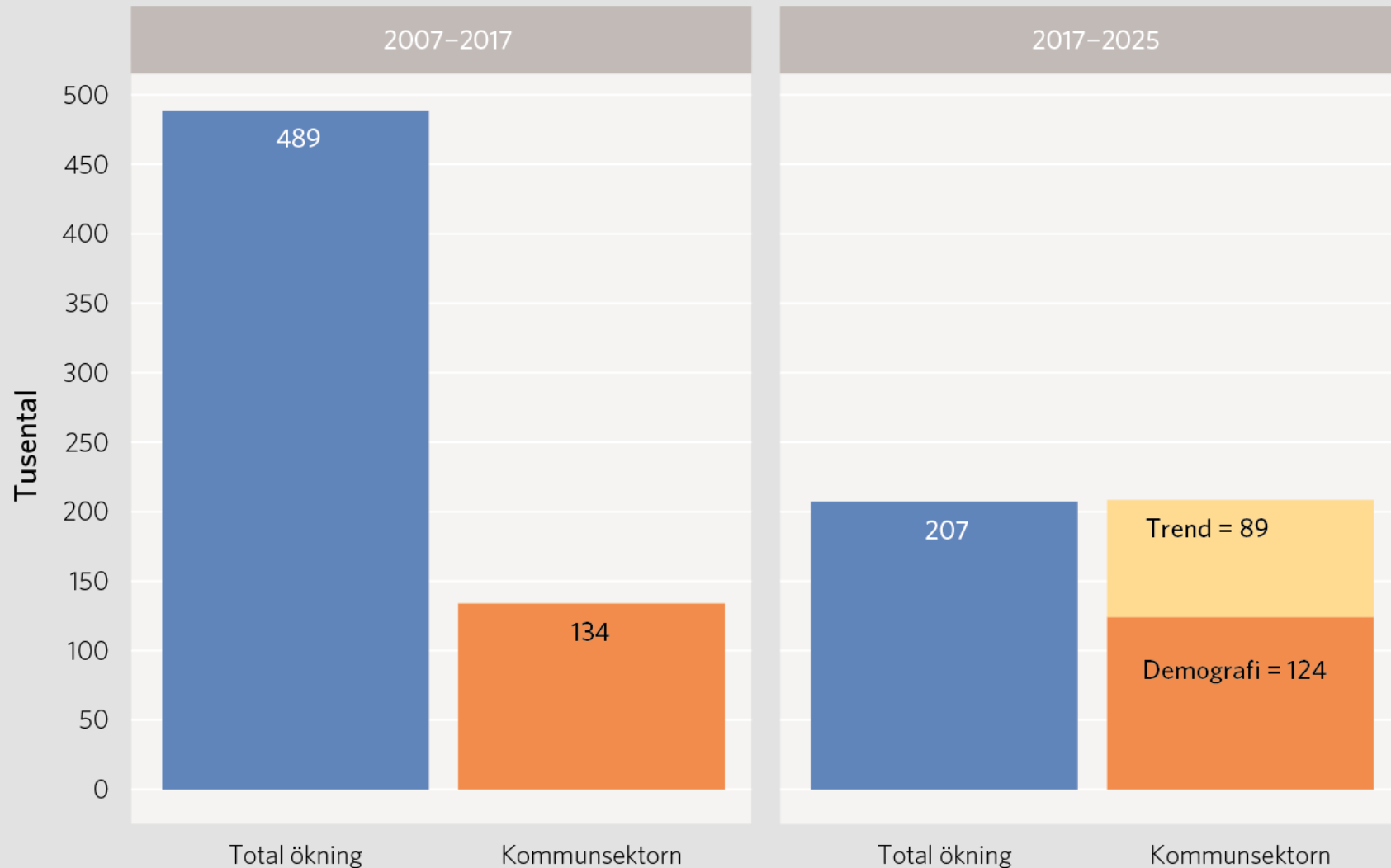


Brist på arbetskraft, offentliga arbetsgivare våren 2005 - våren 2018



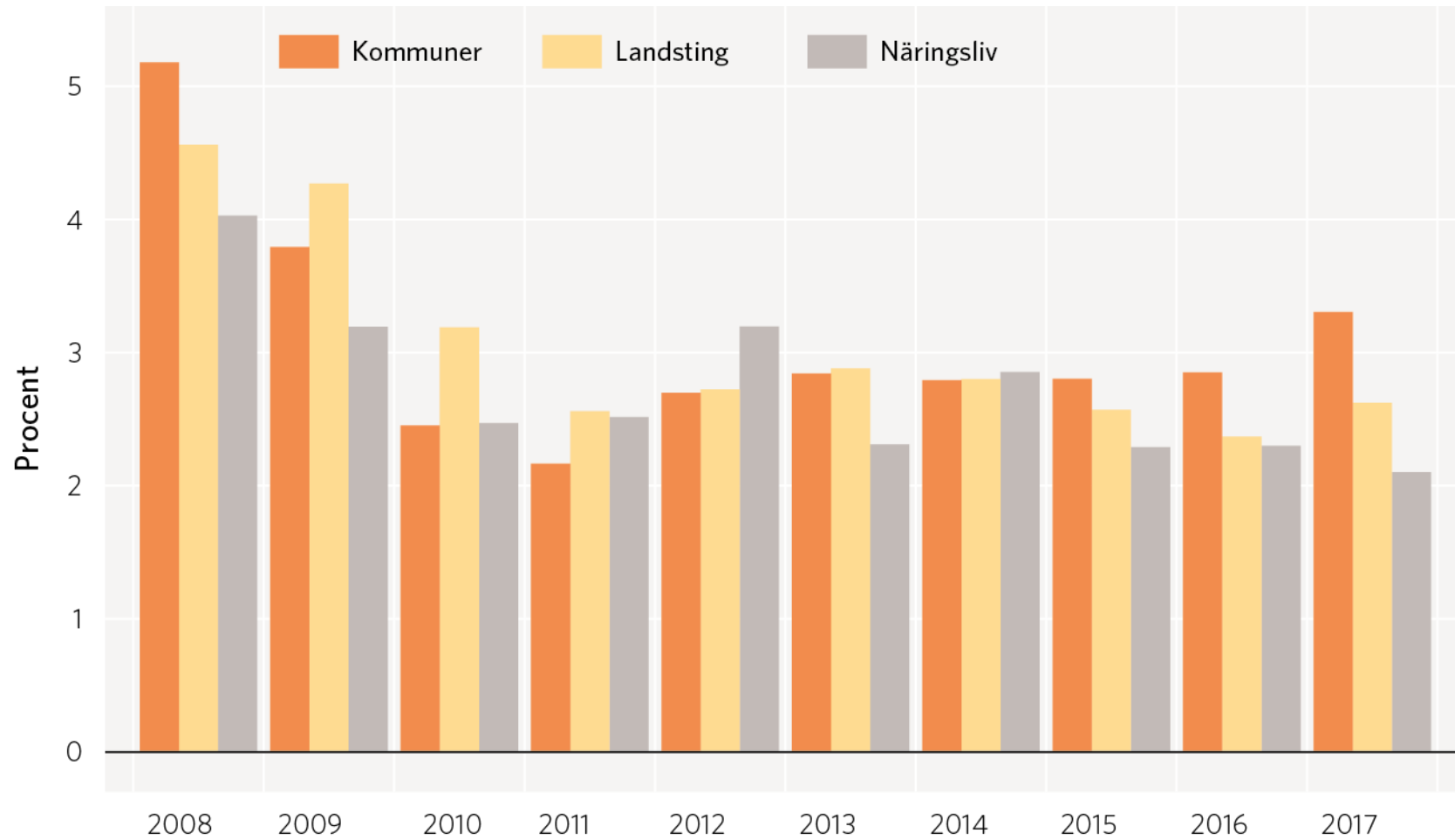
Total förändring antal sysselsatta samt kommunsektorn exklusive respektive inklusive trend

Tusental personer



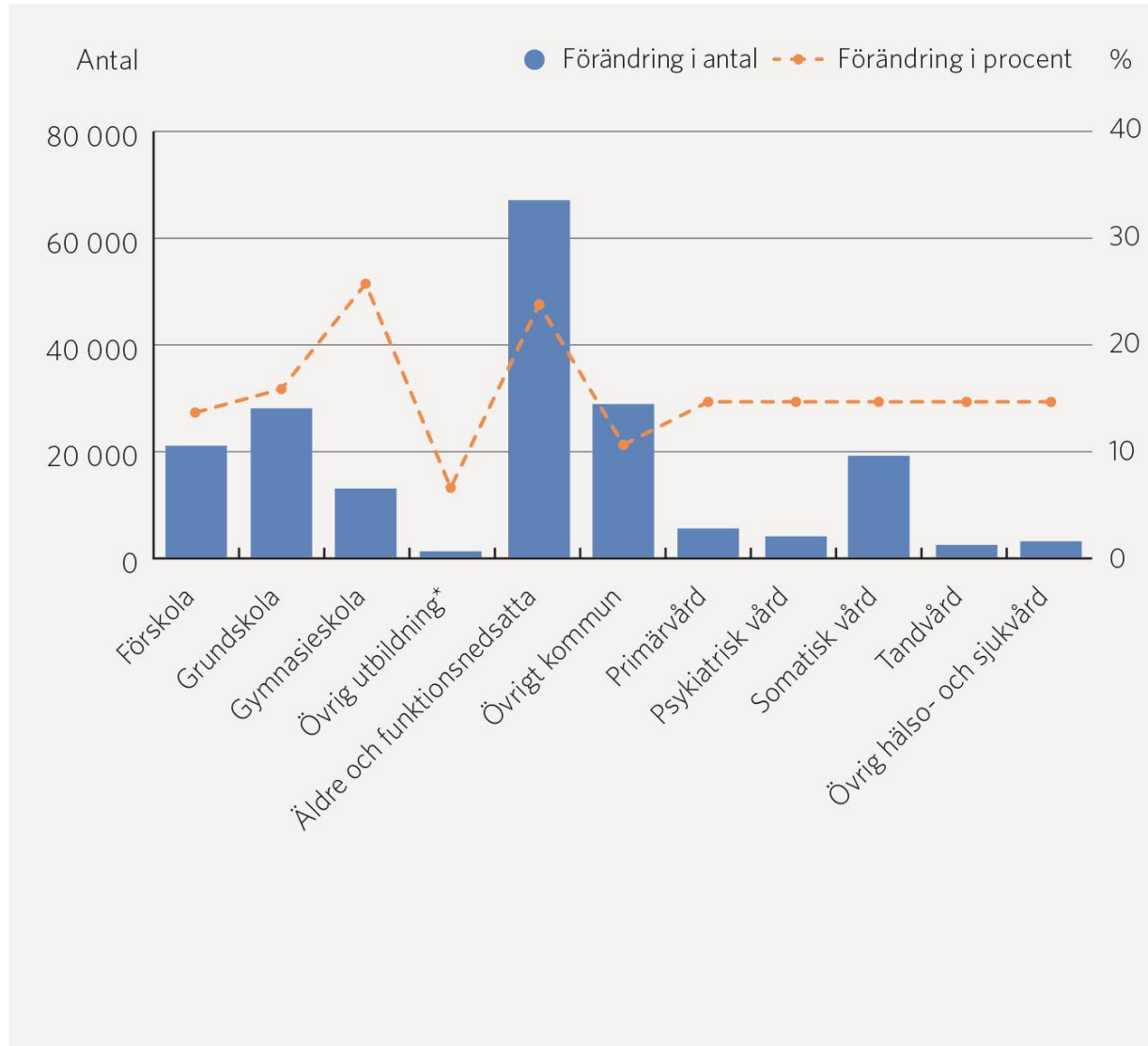
Timlöneförändringar för olika sektorer

Procent





Förändring av behov av antal anställda efter verksamhet fram till 2026 (vänster axel) samt procentuell förändring (höger axel)



Vad kommer att hända?

- Höjda skatter i kommuner och landsting
- Höjda generella statsbidrag (höjda statliga skatter eller omprioriteringar)
- Sysselsättningsgraden ökar ytterligare

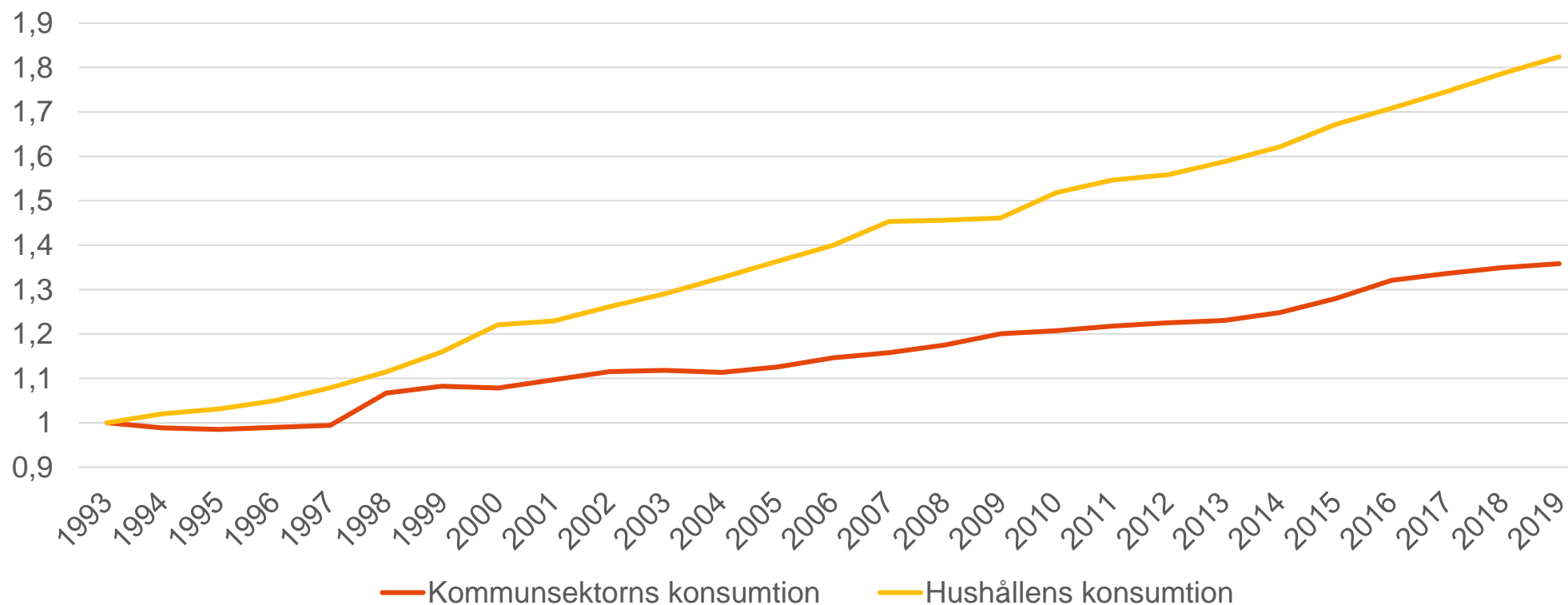
- Personaltätheten lär minska – besparingar eller effektiviseringar?
- Ny teknik

Effektiviseringsutmaningen

- Kommuner och landsting måste klara större volymer utan att antalet anställda ökar i samma takt och utan att kvaliteten försämras
- Rekryteringsbehoven kan minskas om fler arbetar mer och om de anställda kan förlänga sin förvärvsaktiva tid
- Därtill behöver verksamheterna effektiviseras genom nytänkande och nya arbetssätt
 - Utnyttja tekniken
 - Öka samverkan
 - Mer utvecklingsinriktad statlig styrning

Välståndet har ökat!

Index 1993=1 konsumtion i fasta priser



Utnyttja tekniken i välfärden

- Utmana traditionella arbetssätt
- Utgå från invånarbehov
- Automatisera förutsägbara arbetsuppgifter
- Långsiktigt: 25-35 procents potential (enligt forskningsrapporter)

