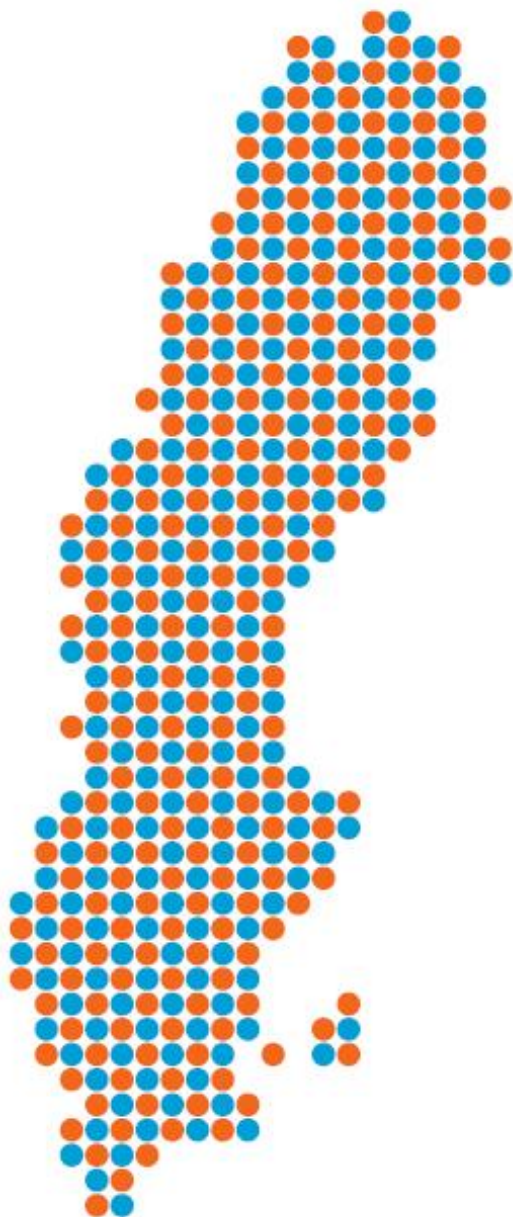


INFLYTANDE
VALFRIHET
LIVSKVALITET

SPF SENIORERNA ÄR INGA BRUKARE!



Vi finns över hela landet

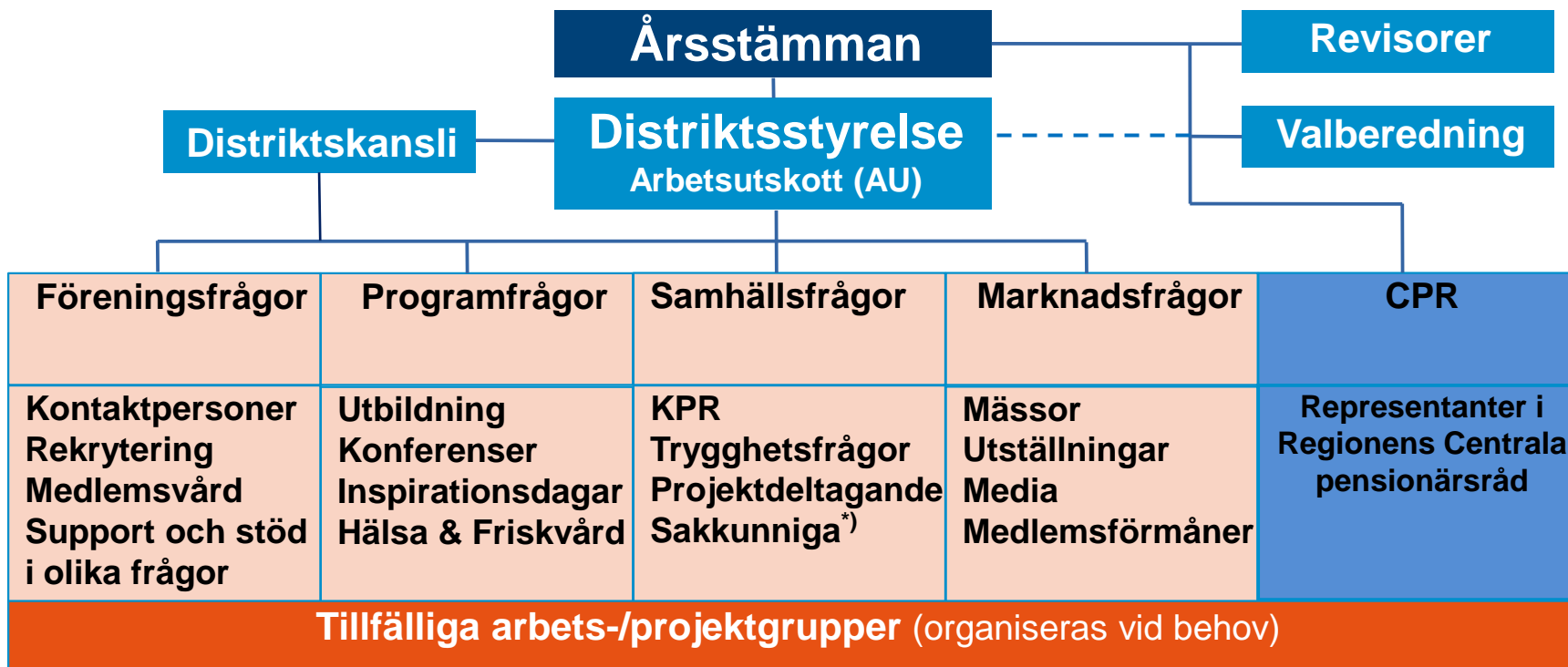
- Ca 240 250 000 medlemmar
- 720 730 föreningar
- 26 27 distrikt
- 335 medlemmar per förening i genomsnitt
- Förbundsstyrelse med 11 ledamöter från hela landet, förbundsordförande Eva Eriksson
- Förbundskansli i Stockholm

SKÅNE



- 36 000 ~~36 500~~ medlemmar
- 118 ~~120~~ föreningar (minskar)
- Minsta ca 30 medlemmar
- Största ca 1600 medlemmar
- 305 medlemmar i genomsnitt

Organisationsöversikt Skånedistriktet – Uppdaterad 2021



^{*)} Boende & tillgänglighet, Läkemedelsombud; Trafik; Hjälpmedel

Skånedistriktet

- Styrelse 11 personer och 2 adjungerade. Ca 9 möten per år
- Arbetsutskott
- Sektioner / Arbetsgrupper
- CPR, Utbildning, Folkhälsa, Läkemedel, Hjälpmedel, Resegrupp, Marknadsgrupp, Boende & tillgänglighet, Trafik
- Kurser och konferenser
- Mässor
- Samarbeten
- Kommunikation, påverkan
- Remisser
- Synlighet – Internt och externt
- Distriktsmästerskap – Bridge, Bowling, Boule, Golf, Orientering, Hjärnkoll
- Kretsar och Samorganisationer

Distriktskansliet – Finns till för Er!

- Nästan möten hålls på kansliet i Höör
- Telefontid – måndag–torsdag klockan 9–12
- Service till medlemmar och föreningar (förtroendevalda och funktionärer)
- Länk mellan förbund och föreningar – länk mellan föreningarna
- Information, material, mässor
- SPF material
- Utskick, kommunikation
- Bollplank: stadgar, ekonomi, bokföring, problem, föreningsarbete
- Kunskapsbank: skatter & avgifter, utbildning, medlemsregister, hemsidor
- Avtal
- Administration
- Bidrag, stöd

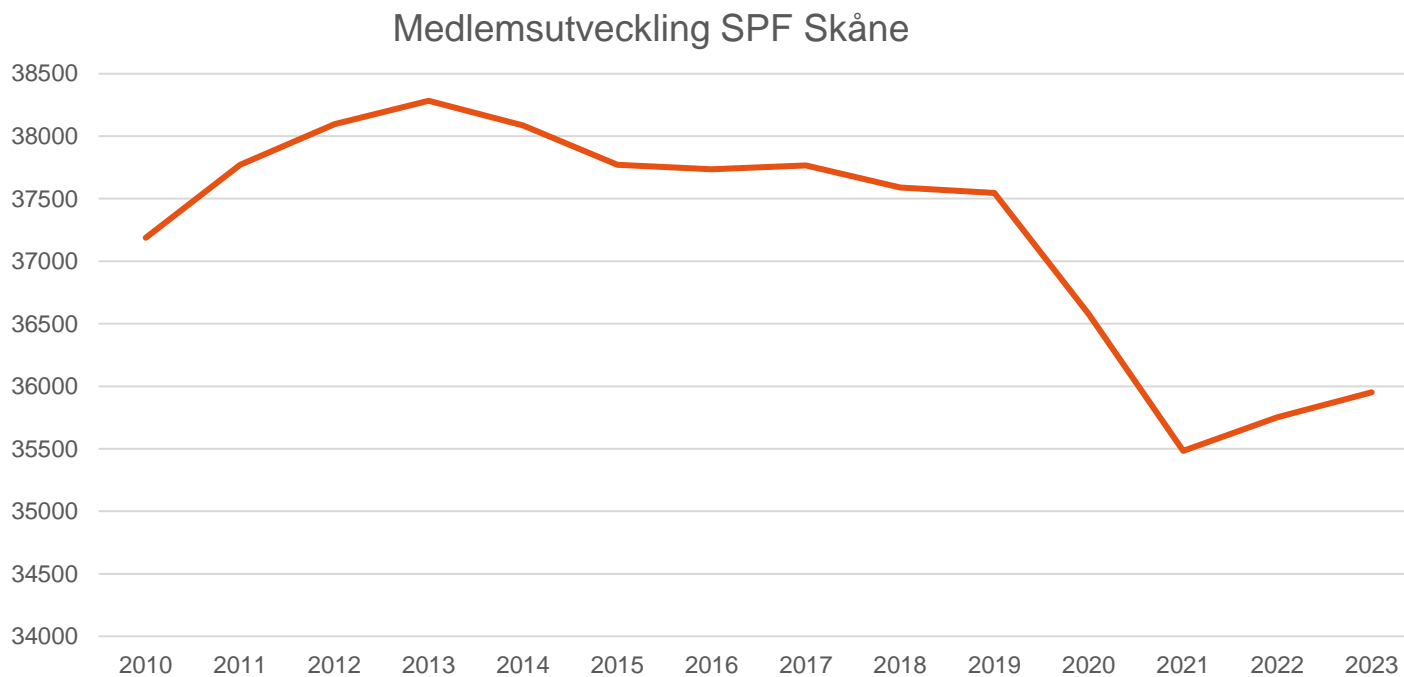
Ni är viktiga!

- Ideellt arbete. Varför gör vi det?
- Varför är det viktigt?
- Dagens pensionärer – Era medlemmar
- Friskvård
- Motverkar ensamhet
- Aktivitet på bygden, på orten eller i området
- Påverkar samhällsutvecklingen

En viktig och stor del av civilsamhället

- Samhällspåverkan / opinion
- KPR och andra ställningstaganden – Är viktiga!
- Viktigare än vi tror för våra medlemmar och blivande medlemmar
- En förlorad förening är ”en missad möjlighet” för oss att påverka
- Den återuppstår ”aldrig igen” – Besvärligt och dyrt

Är vi på rätt väg eller är kurvan nedåtgående?



Vi är duktiga i Skåne

- 230101: 35 745
- 230508: 35 500 (Avregistrering av obetalda)
- 230926: 35 951
- 231001 180 Väntande "ansökningar"

Skåne 2023

1/1	35745		"Helår"
Avlidna	686		
Nya medlemmar	2605	7%	9%
Utträdna medlemmar	1713	5%	6-7%
26/9	35951		

Vilka utmaningar står vi inför

- Sjunkande medlemsantal
- Föreningsekonomi
- Svårt att få styrelser besatta / Förnyelse
- Kassörer – Föreningsadministration

De senaste undersökningarna

- [Juniorundersökning 2022](#)
- [Avhoppsanalys 2023](#)

KPR – Ett viktigt forum för påverkan

Önskan är att vi i samtliga kommuner arbetar för fem gemensamma frågor, som gäller alla pensionärer som blir beroende av samhällets tjänster.

- Motarbeta benämningen Brukare. Vi är hyresgäster, kunder eller patienter vid sjukdom oavsett vem som vårdar oss
- Arbeta för att alla invånare oavsett ålder ska ha en och samma vårdgivare vid sjukdom – Regionen
- Arbeta för att personal inom hemtjänsten schemaläggs och kraftigt begränsar antalet personer i hemmet. Inga svängdörrar – Vi betalar för tjänsten
- Personer, som anställs inom äldreomsorgen – i synnerhet inom hemtjänsten – Ska uppvisa utdrag ur belastningsregistret
- Personalen ska vara utbildad och tala svenska

**VARMT VÄLKOMMEN
TILL SPF SENIORERNA**

SPF
SENIORERNA

Skånedistriktet

