

E4 Förbifart Stockholm

Informationsmöte
Kungens kurva
2017-10-03

Per Lunde
Anders Carlbom
Anette Håkans



» E4 Förbifart Stockholm

Gör din vardag enklare



TRAFIKVERKET





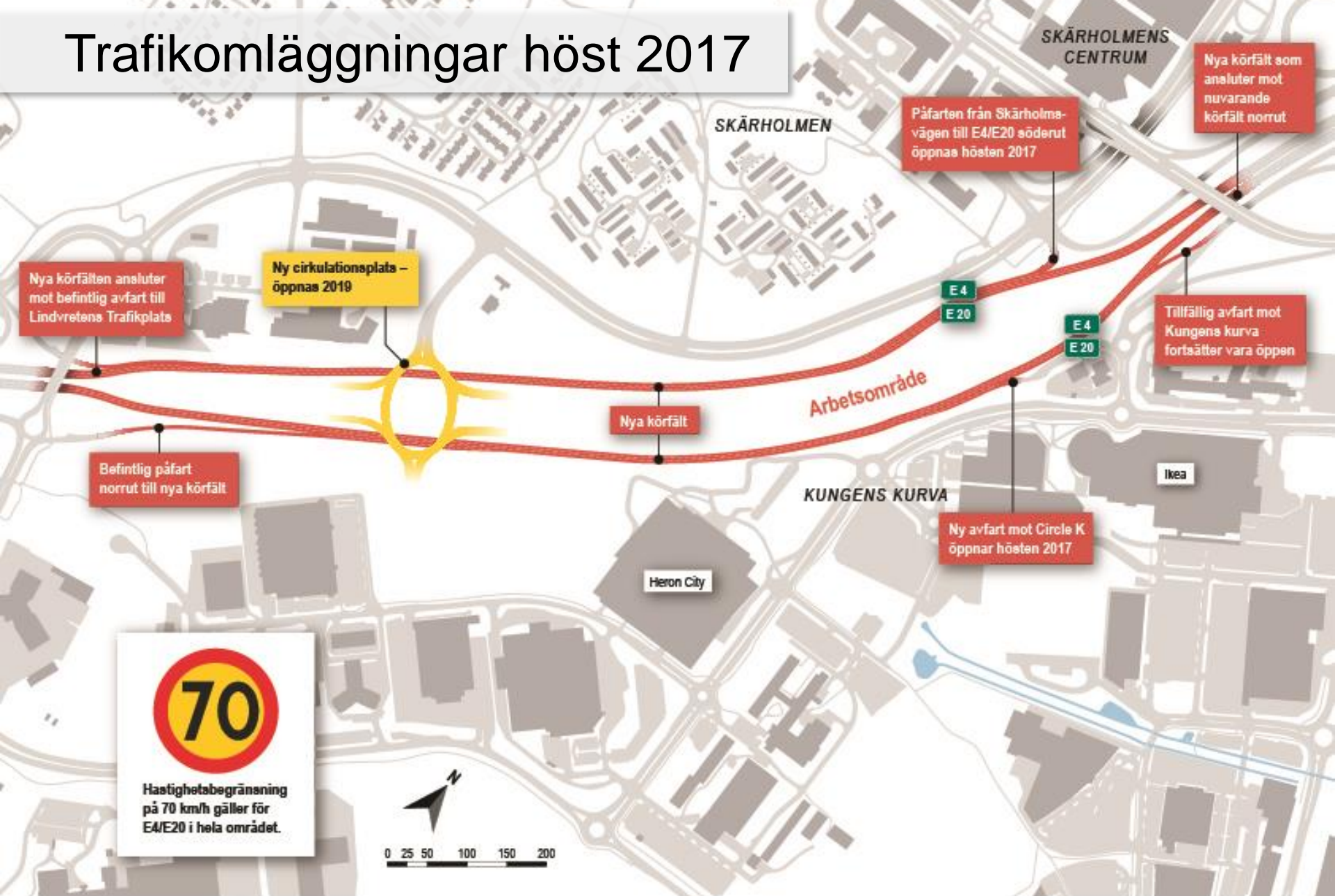




Kungens kurva med Förbifart Stockholm



Trafikomläggningar höst 2017



Trafikomläggningar höst 2017

Körfält mellan trafikplats Kungens kurva och trafikplats Lindvreten flyttas och påfarten från Skärholmen öppnas igen

Under hösten sker trafikomläggningar på E4/E20

Nuvarande körfält flyttas ut från mitten till varsin ytterkant av arbetsområdet

Omläggningarna sker nattetid mellan klockan 22-05

När körfälten i *sydgående* körriktning flyttas öppnas påfarten söderut från Skärholmsvägen igen.

När körfälten i *norrgående* körriktning flyttas öppnas även avfarten mot Circle K i höjd med IKEA.



Påfart trafikplats 150 Lindvreten norrut stängs av tillfälligt

Inför trafikomläggningen behöver vi tillfälligt stänga av påfarten från trafikplats 150 Lindvreten norrut.

Påfarten kommer vara avstängd cirka 2 veckor.

Under tiden påfarten är stängd hänvisas trafiken till trafikplats 151 Kungens kurva, via Skärholmsvägen alternativt via Kungens kurvaleden-Dialoggatan-Ekgårdsvägen.

Avstängningen påverkar inga bussar i linjetrafik.

Söderifrån med Förbifart Stockholm



Aktuell status Kungens kurva

Lindvreten – Kungens kurva (rött/grönt)

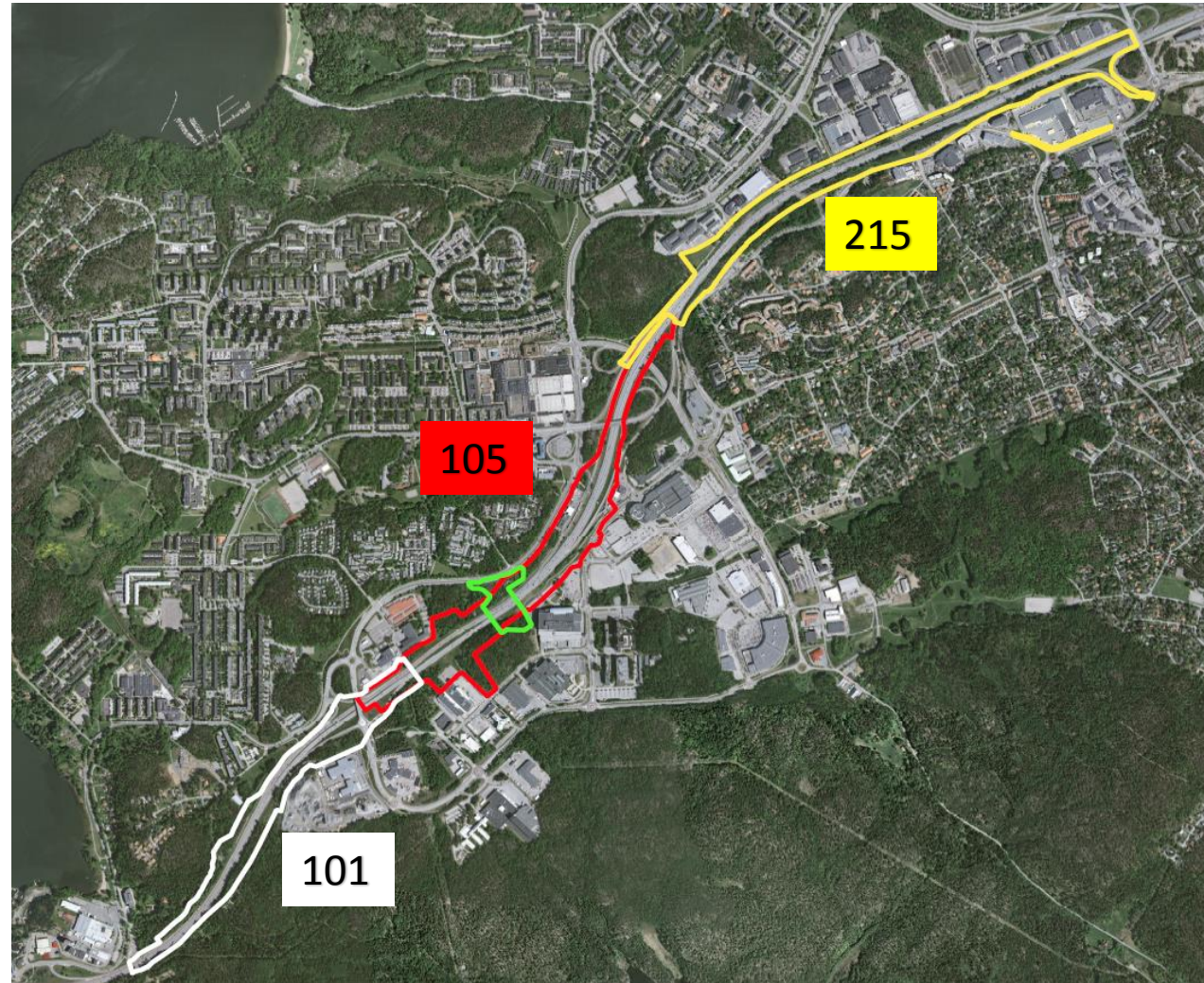
- Entreprenör Skanska Produktion pågår
- Jordschakt, bergschakt och betongarbeten
- Gång- och cykelbron klar

”Bredängsrakan” (gult)

- Anbud in 2017-11-10

Vårby backe – Lindvreten (vitt)

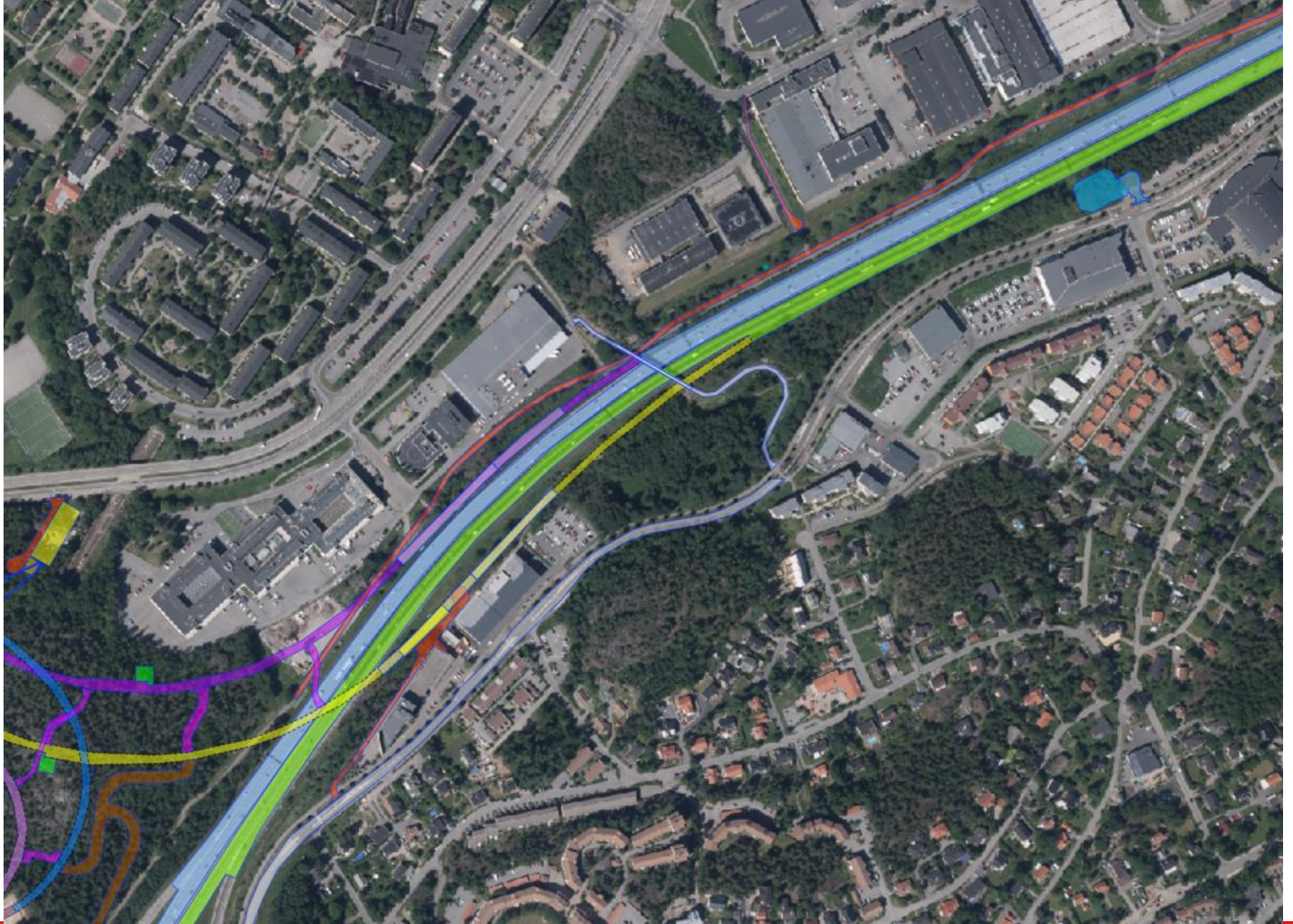
- Anbud in 2017-10-12

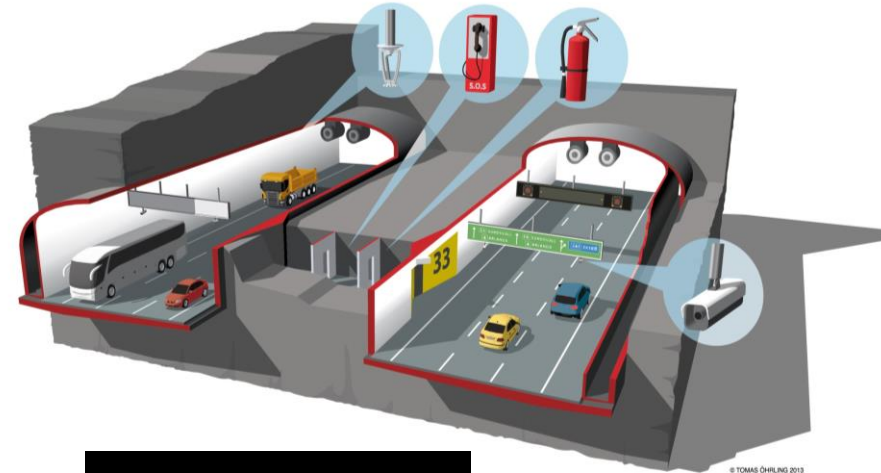
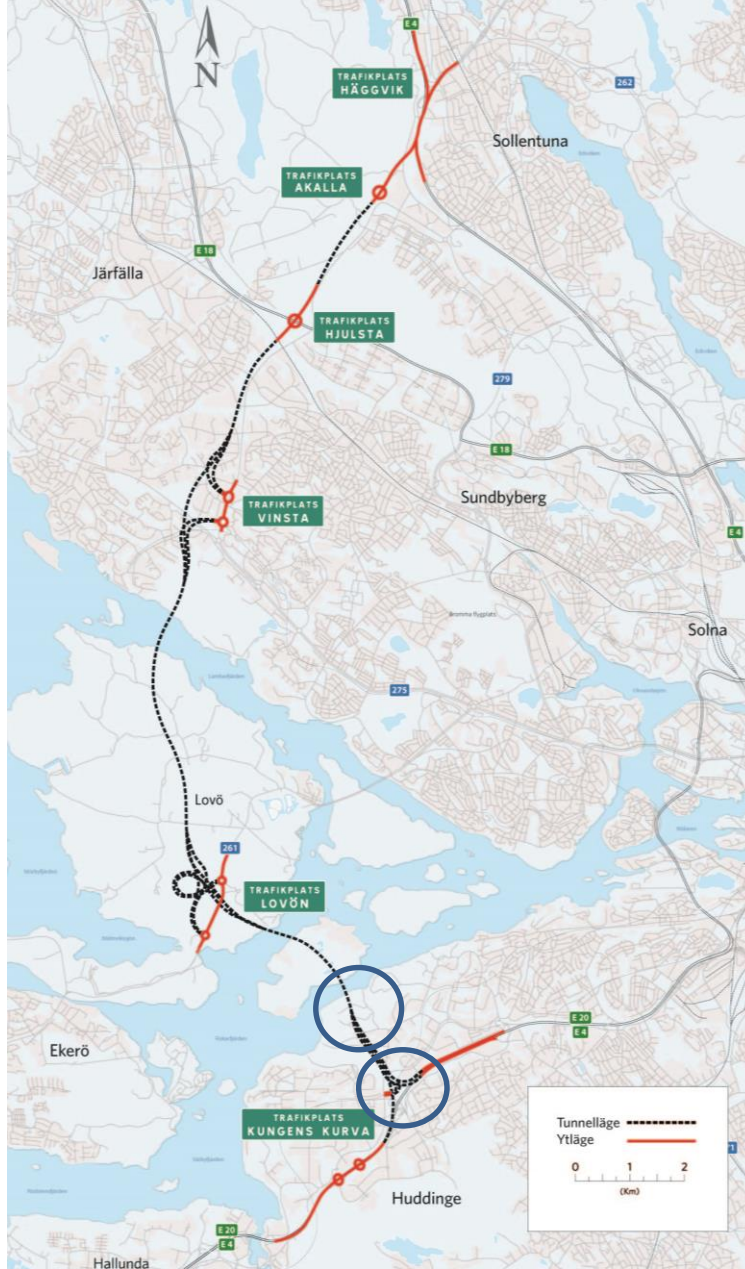




Bredängsrakan, start våren 2018

- Ett körfält på E4/E20 södergående tas bort mellan Bredäng och Kungens kurva.
- Busskörfältet på E4/E20 norrgående tas bort. (Öppet för all trafik idag.)
- Tre öppna körfält förbi arbetsplatsen i båda riktningarna.



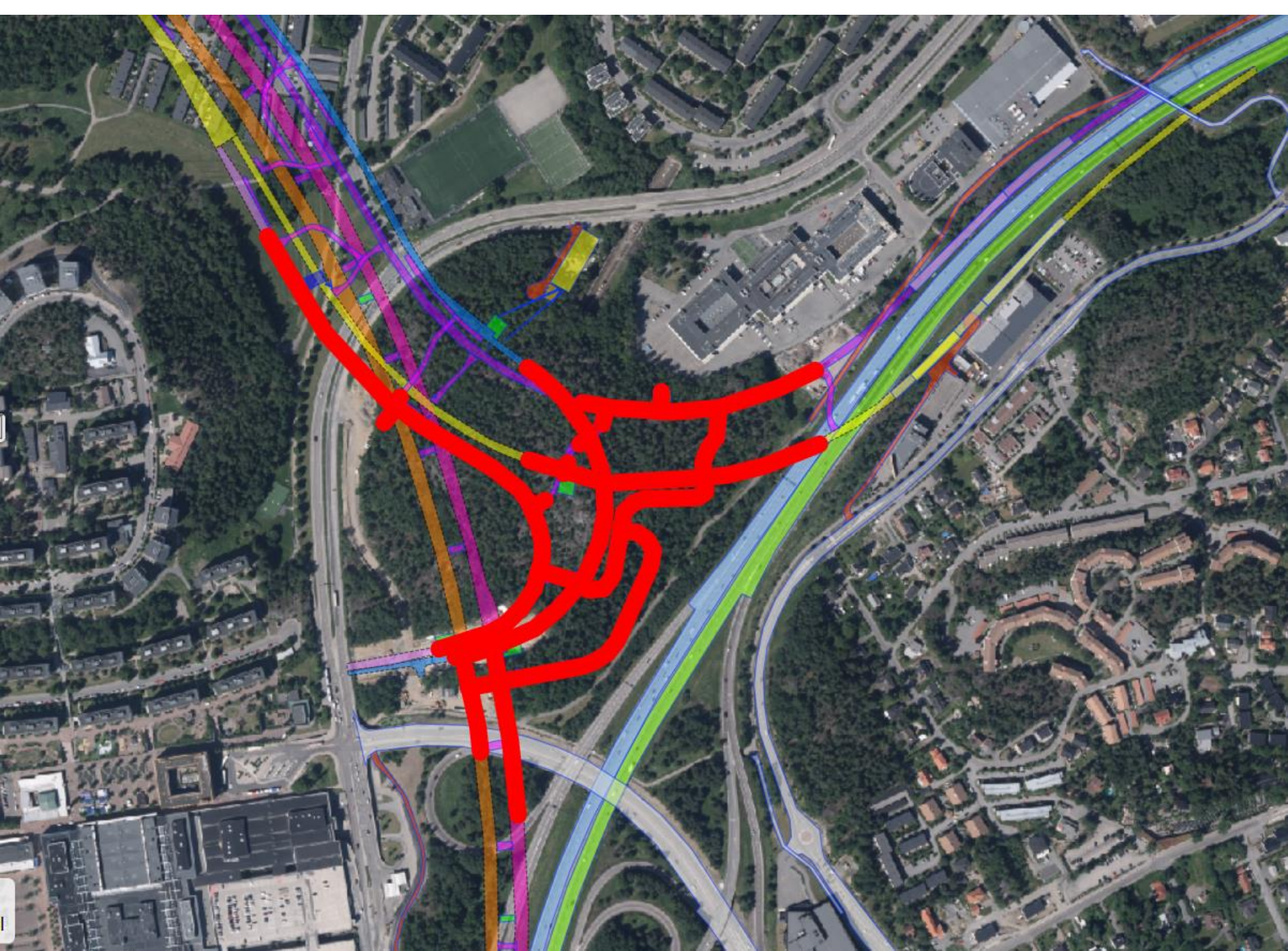


Säkerhetskonceptet

Aktuell status tunnlar i
Skärholmen och Sättra

3 444 meter utsprängt av drygt
14 000 meter => ca 25%

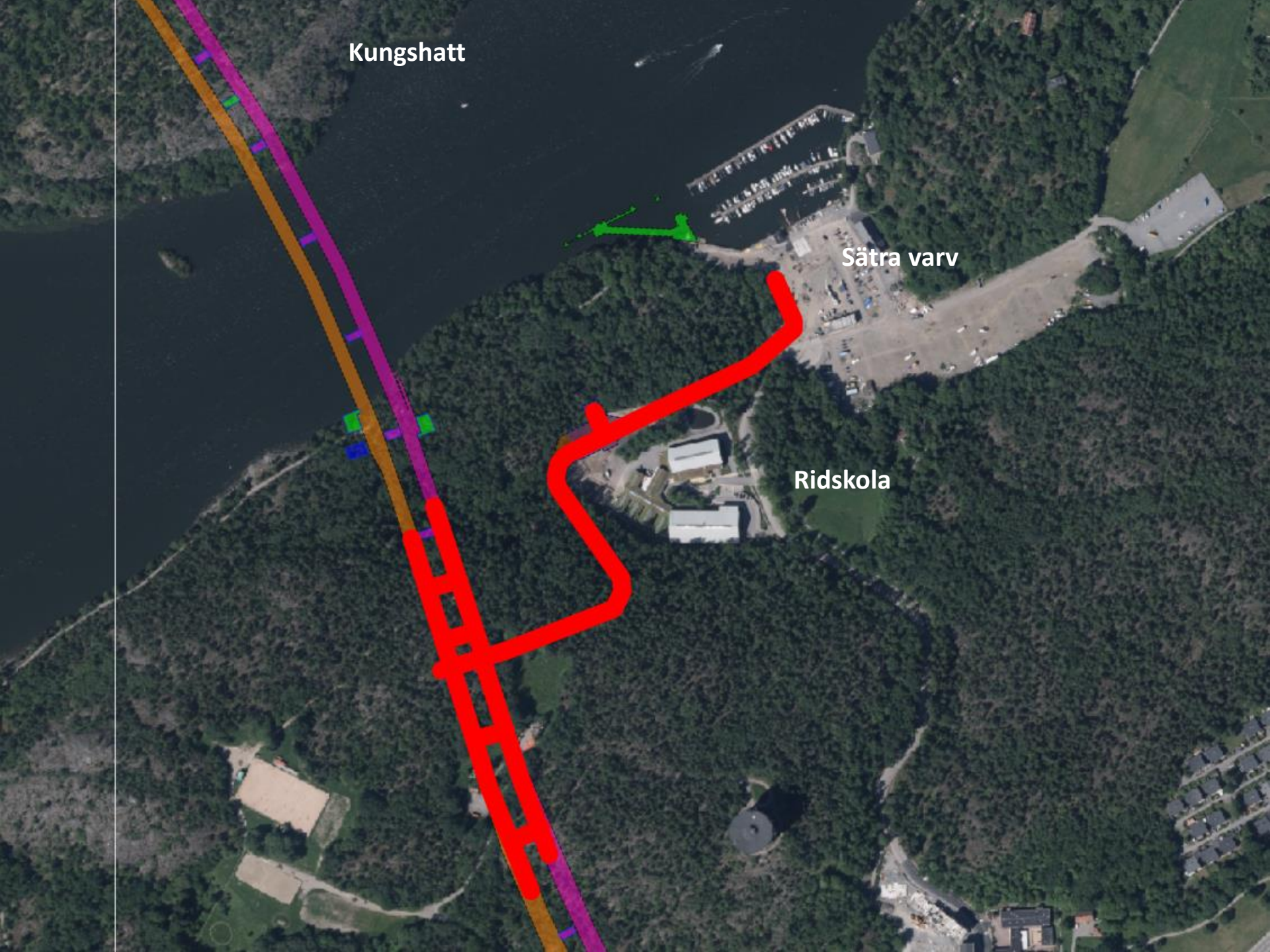




Kungshatt

Sätra varv

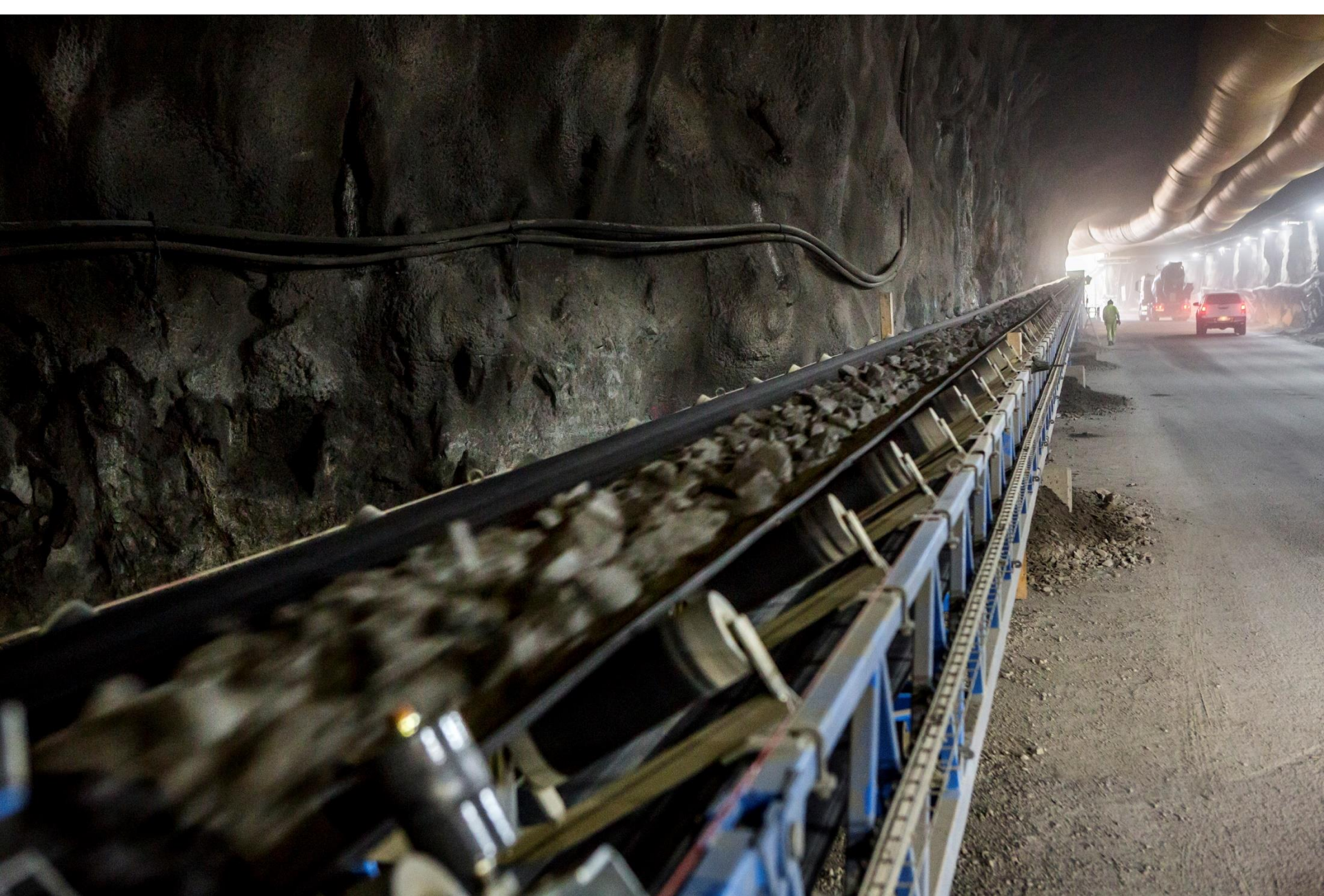
Ridskola







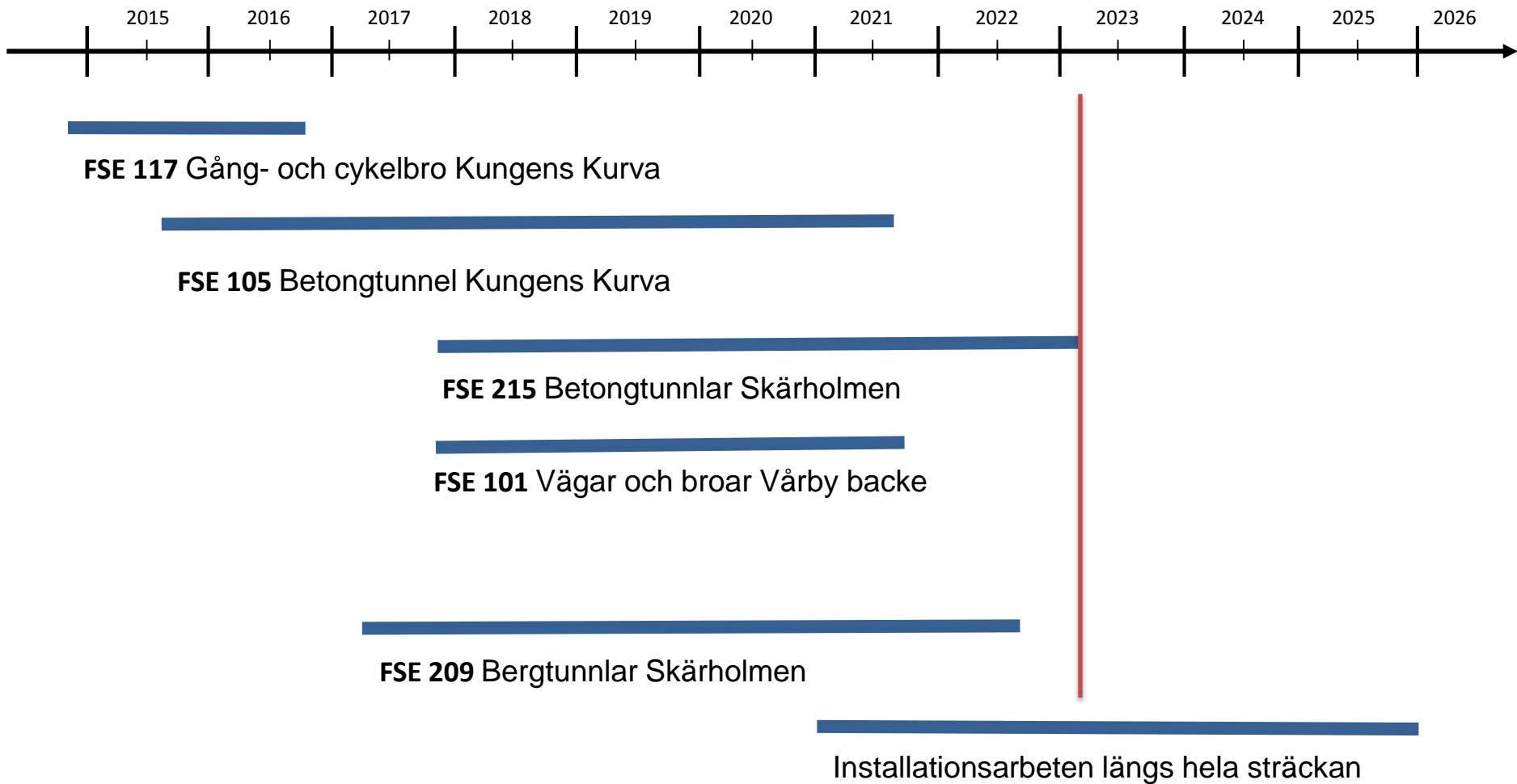








Tidplan Kungens Kurva och Skärholmen/Sätra



Tack!



TRAFIKVERKET