



Palliativ vård och ASIH

Tydlig, trygg och tillgänglig

SPF Seniorerna

2022-11-14

Ingrid Vesterberg

Primärvårdschef

Vad innebär palliativ vård?

Sjukdomen kan
inte längre botas



Avstå icke
värdeskapande
utredning och
behandling



Fokus på
symptomlindring

I första hand
för hela livet.



- Fokus på livskvalitet
- Ge patient och närstående möjlighet att förbereda sig inför livets slut
- Minska risken för onödiga sjukhusinläggningar

Beslutsgrunder

Medicinskt – vad är möjligt?

Etiskt – vad är rimligt?

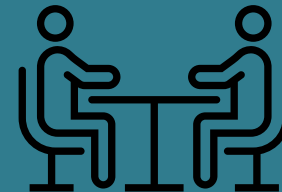
Vad vill du som patient och vad vill dina närstående?



Vad KAN vi?



Vad BÖR vi?



Vad GÖR vi?

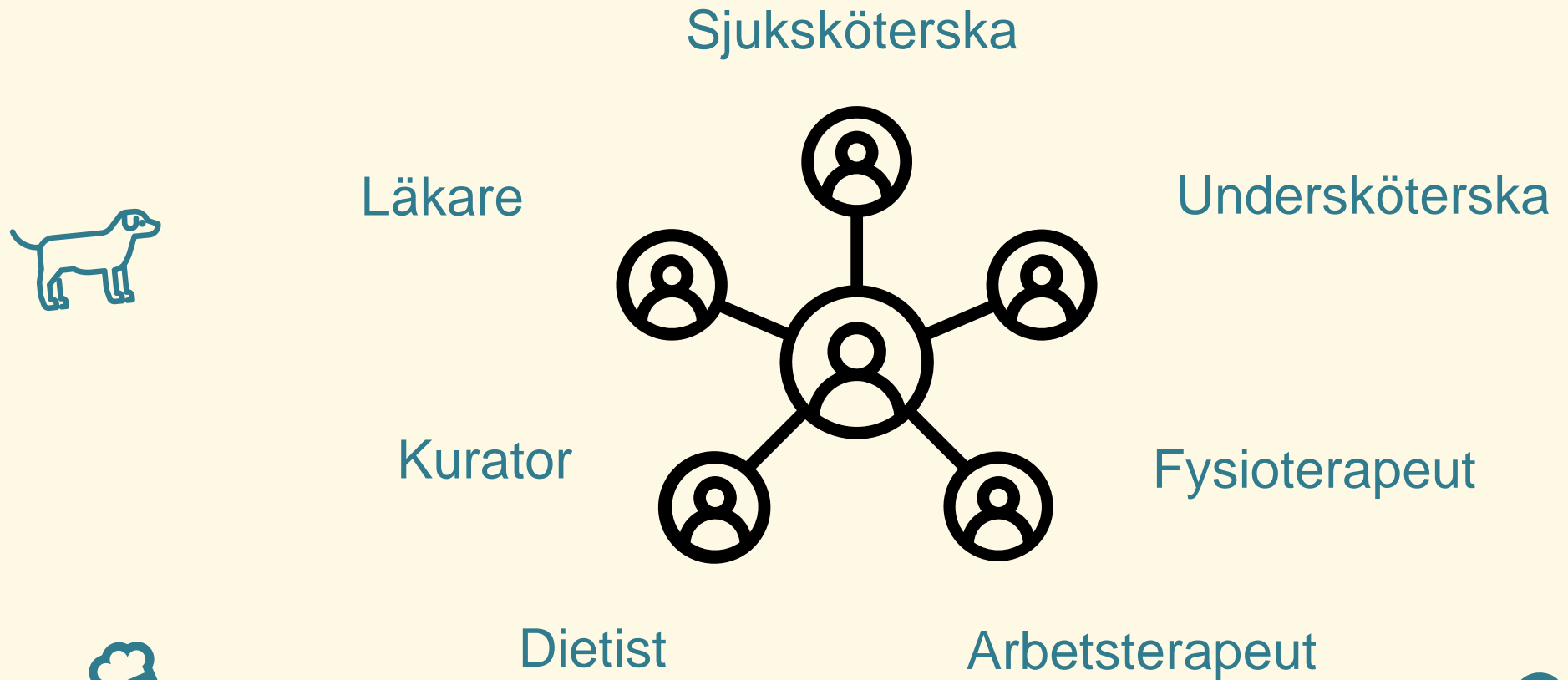
Palliativa vårdens fyra hörnstenar



”Vad är viktigast för dig just nu?”

- Vad har du för förväntningar och förhoppningar?
- Hur har du det med familj, vänner, socialt liv?
- Vad är du mest bekymrad för just nu?
- Vad behöver du hjälp med?
- Vad är svårast för dig och din familj?
- Hur vill du leva den sista tiden?
- Tankar kring medicinska behandlingar?

Multiprofessionella team



Vanligaste diagnoserna

- Cancersjukdomar c:a 80 %
- KOL
- Hjärt- och kärlsjukdomar
- Njursvikt
- ALS
- Svåra syndrom

Symptombilden avgör – inte diagnos, stadium eller ålder

Lindriga palliativa vårdbehov



Allmän palliativ vård

Vem ger allmän palliativ vård?

- Primärvård och sjukhusvård
- Kommunens hemsjukvård
- Hemtjänst
- Särskilt vårdboende

När det inte räcker?

- Remiss till Palliativ vård och ASIH
- Kontakt med palliativt konsultteam

Bra hjälp!



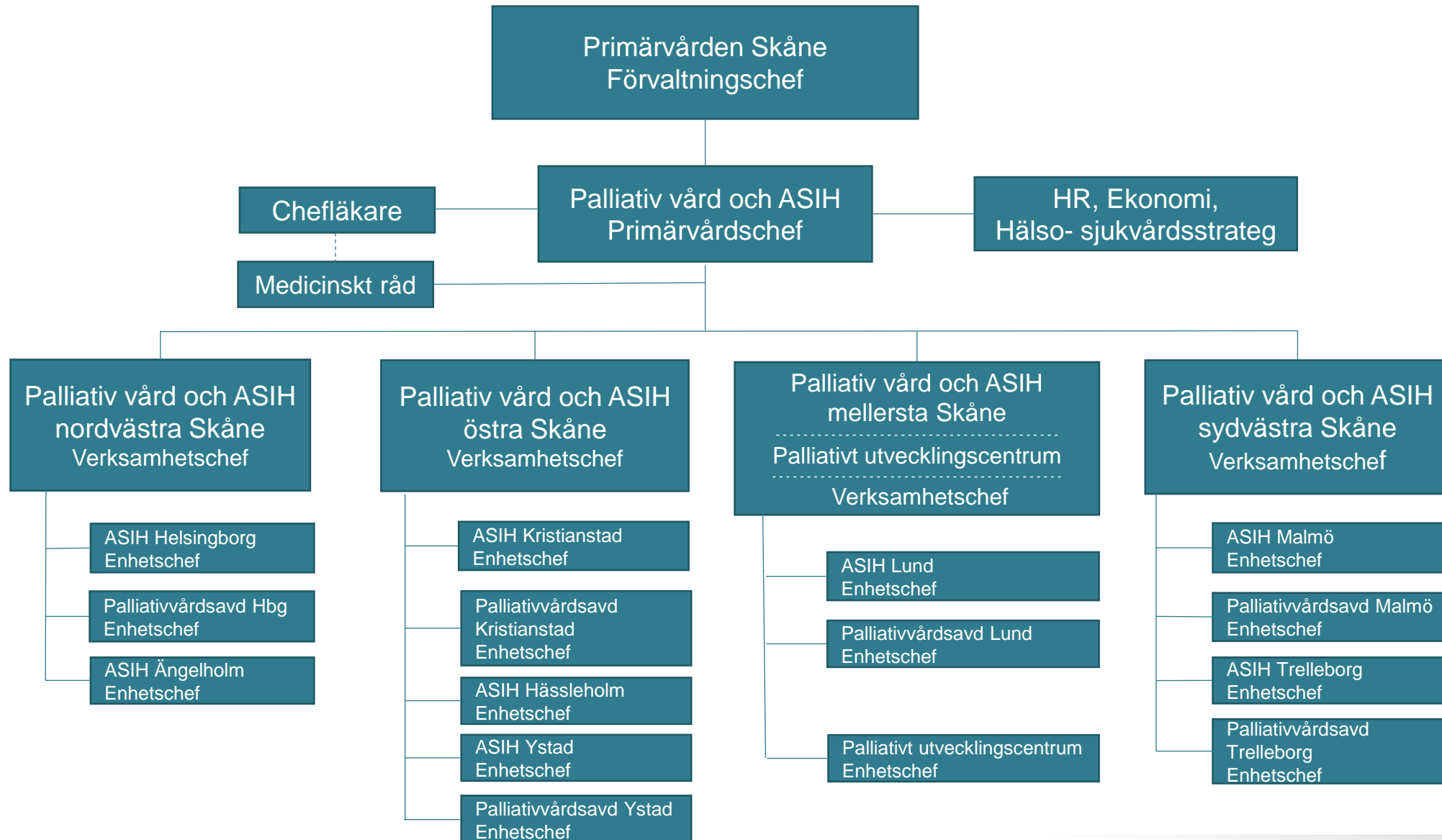
NATIONELL
VÅRDPLAN FÖR
PALLIATIV VÅRD

Komplexa palliativa vårdbehov / svåra symptom



specialiserad palliativ vård

Organisation Palliativ vård och ASIH





- Forskning
- Utveckling
- Utbildning

inom allmän och specialiserad palliativ vård



Regional kunskapsstyrning

- Lokalt Programområde (LPO) Äldres hälsa och Palliativ vård
- Lokal arbetsgrupp ((LAG) Palliativ vård – personcentrerat vårdförlopp palliativ vård

Här finns vi

● **ASIH**
Avancerad Sjukvård I Hemmet

● **Palliativ
specialistmottagning**

● **Konsultteam**

🛏 **Palliativvårdsavdelningar**

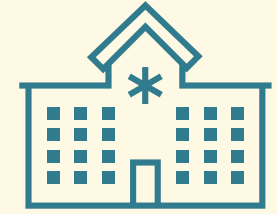




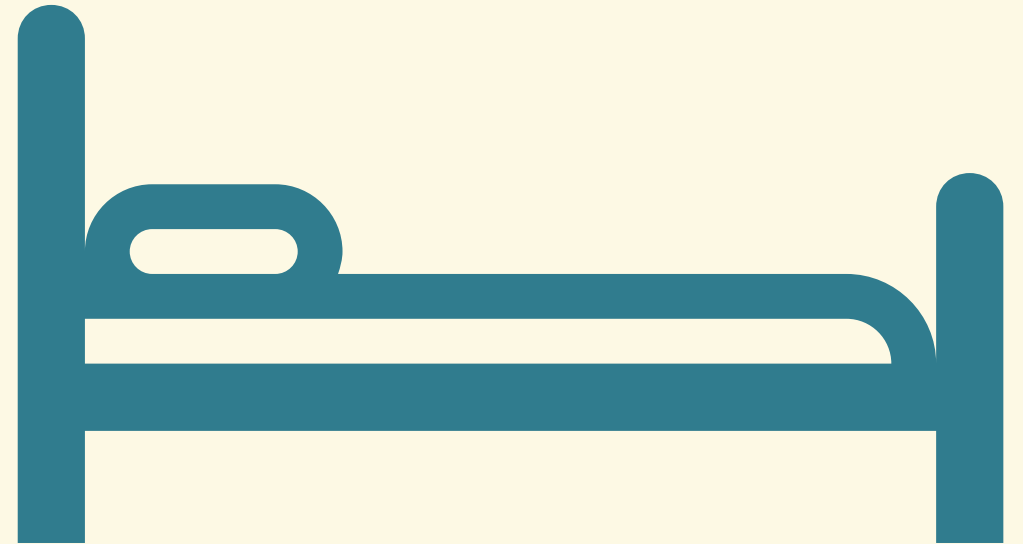
Samverkan

- 33 kommuner
- 166 vårdcentraler
- 10 sjukhus

Palliativ vårdavdelning



- Patienter som vårdas i livets slut, dagar eller veckor
- Patienter som vårdas tillfälligt pga svåra symptom eller komplex psykosocial situation



ASIH (Avancerad Sjukvård I Hemmet)



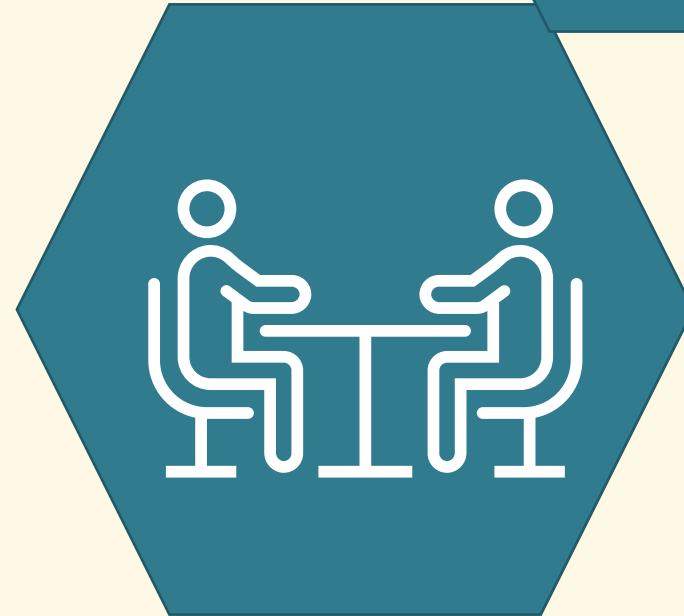
- **Palliativa team:** patienter i palliativ sjukdomsfas; dagar, veckor, månader



- **Punktinsatsteam:** tillfälliga insatser för palliativa eller kurativa patienter t ex blodtransfusioner, antibiotika etc.

Palliativ specialistmottagning

- Öppenvårdsmottagning – hemma hos patient eller i våra lokaler
- Enstaka specialiserade vårdbehov
- En eller flera ur teamet
- Leder ofta till inskrivning efter en tid eller avslutas när färdigt



Palliativa konsultteam

- Läkare och sjuksköterska
- Konsulttelefon
- Fysiska besök och ronder
- Föreläsningar



En väg in!

Remiss

Ett telefonnummer in - dygnet runt

Konsultation

I första hand
för hela livet.



Frågor/funderingar?

TACK!

Ingrid.B.Vesterberg@skane.se