

## Resa till Sala Silvergruva och Sättra Brunn 11 maj 2022



En välfylld buss tog oss direkt till Sala silvergruva.

Vädret var skönt och bussturen behaglig.

Vi klev av bussen vid det gamla marketeteriet från början av 1900-talet (nr 3, nertill till höger på kartan).



Här fick vi kaffe och ostmackor, som smakade väldigt bra, när vi väl fick fram dem ur sitt plastomslag.



På väggen finns tavlor som beskriver det tuffa arbetet nere i gruvan.



Efter kaffet slussades vi i tre grupper mot Knechtschaktet (nr 2 på kartan ovan).



Vi passerade en gammal gruvhiss och några vagnar.

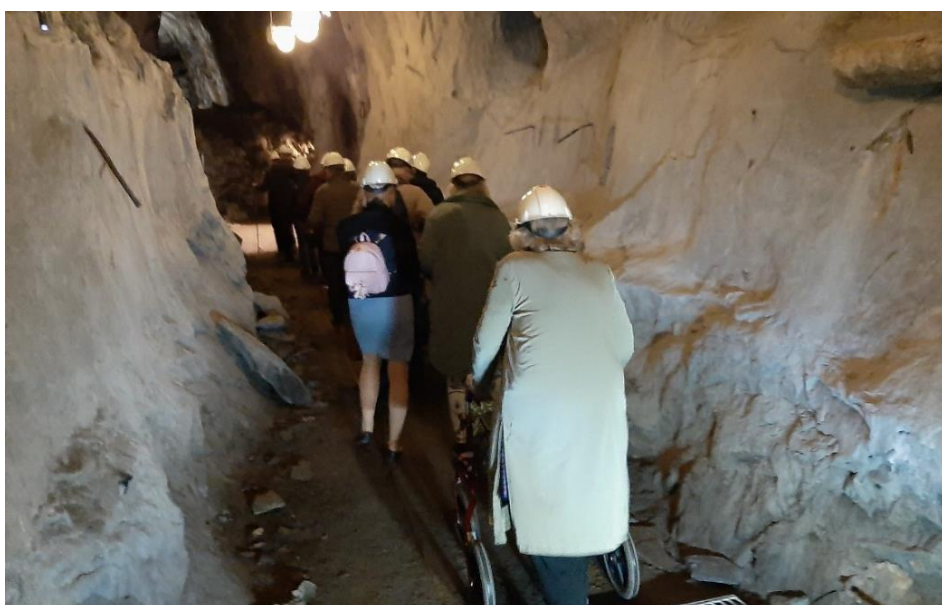
Vi hoppades att hissen vi skulle åka i var lite säkrare än denna.



På väg in i Knechtschaktet, där vi fick lite instruktioner och fick ta på oss skyddshjälm.



Hissen kändes säker men var trång.



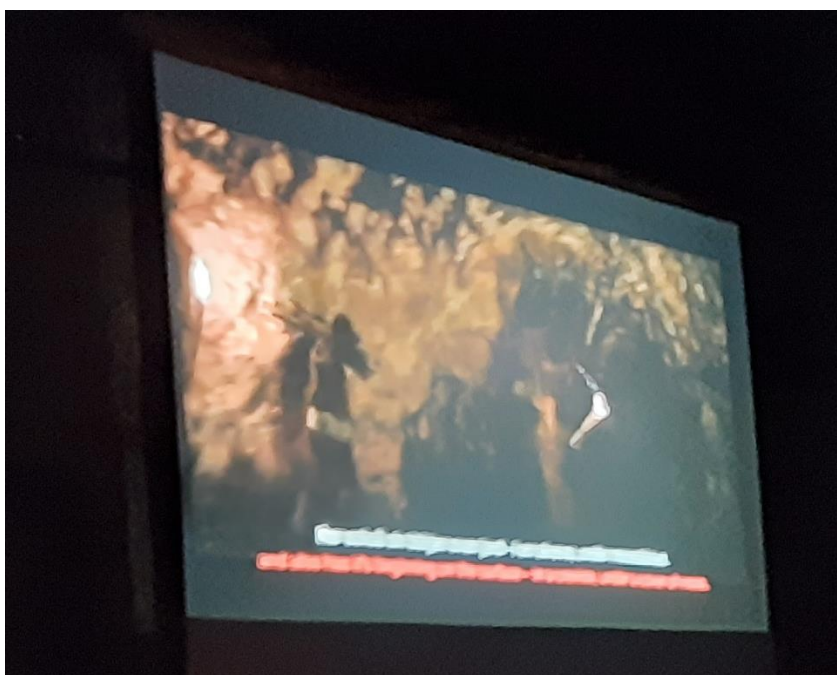
Väl nere på 155 meters djup följde vi den trånga gången inåt.

Underlaget var stampat jordgolv som tillät rullator och promenadscooter.



Vi samlades vid en genomskärning av gruvan för en första information av guiden.

Vi fick veta att den mytomspunna Gruvfrun vakar över gruvan och att man måste knacka i berget för att hålla sig väl med henne.



Sen kunde vi fortsätta längre in till en iordninggjord filmsal, där vi fick se en kort film om livet och arbetet i gruvan.

Ända sedan 1400-talet har gruvarbetare brutit silver, slitit som oxar och i värsta fall förlorat sina liv här nere.



Utanför filmsalen finns en liten utställning med redskap och utrustning från förr.

Här visar guiden upp en liten silverbit.

Det mesta av det man knackade fram, efter att ha värmt upp berget med eld, vara bara sten...



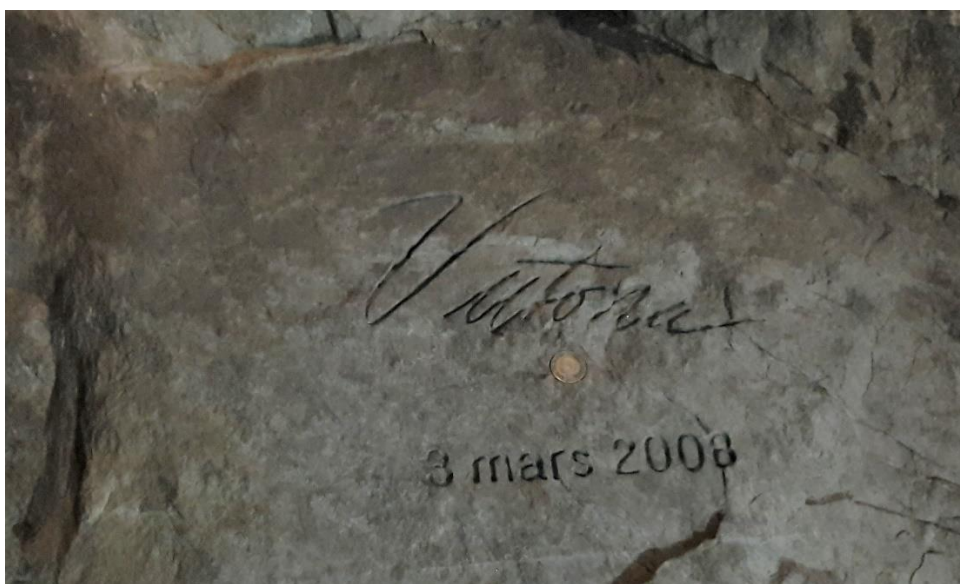
Samling vid översiktsbilden igen.

Det gråa partiet ovanför guidens hand är det område som grävdes ut under Gustav Vasas tid.

Det blåa partiet till höger under hennes hand ligger under vatten idag.



En stor festsal finns också här nere.

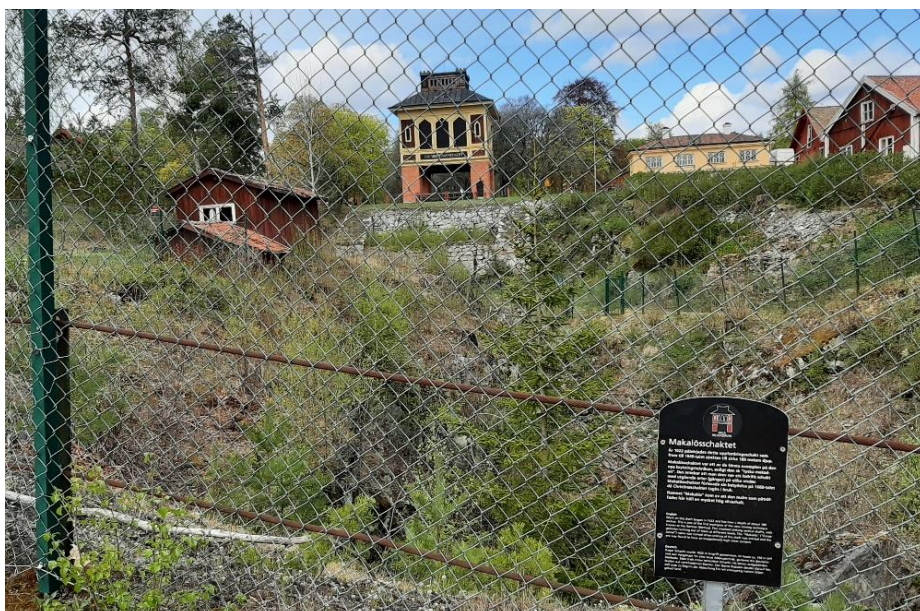


Den invigdes av kronprinsessan 2008.



Väl uppe ur gruvan fick vår deltagare i kjol och tunna skor en applåd för tapperhet.

Temperaturen i gruvan ligger på ca 2 grader, så det var rejält kallt, även för oss som hade varmare kläder.



På väg tillbaka till bussen blickade vi ut över Makalösschaktet med drottning Christinas schakt på andra sidan.



Bussfärden gick vidare till Sättra Brunn, Sveriges äldsta kurort med anor från 1700.

Där skulle vi inta vår lunch på Skogsgårdens restaurang i ovankanten av kartan, strax till vänster om kartans plats ("Här är du nu").

Vi skulle senare promenera genom området ner mot Brunns huset (den lilla trekanten nertill till vänster på kartan, snett nedanför den andra gula punkten).



Omgivningen är verkligen idyllisk och rogivande, just nu med vitsippor i mängd.



På kö vid salladsbuffén.

Varmrätten serverades vid borden.





Anläggningens VD och allt-i -allo samlade oss inför guidningen efter den goda lunchen.



Vi fick höra historien om hur läkaren Samuel Skragge köpte området och började bygga en hälsobrunn, efter att ha hört berättas att vattnet hade en helande effekt.



I området uppfördes ett flertal byggnader för att inhysa hälsobrunnens/ kurortens gäster.





Inom anläggningen finns även en sommarkyrka.



Vid slutet av promenaden kom vi till själva brunnshuset.



Vattnet rann från en av kranarna och vi kunde smaka på vattnet.

Det var friskt men smakade inget särskilt.



Sista stoppet var Brunnsgården, som nu stod öde och tom.

Men här brukar det vara full fart under säsong, då även matsalen flyttar hit.



En återblick på området innan vi äntrade bussen för hemfärden.

En mycket trevlig och givande resa.